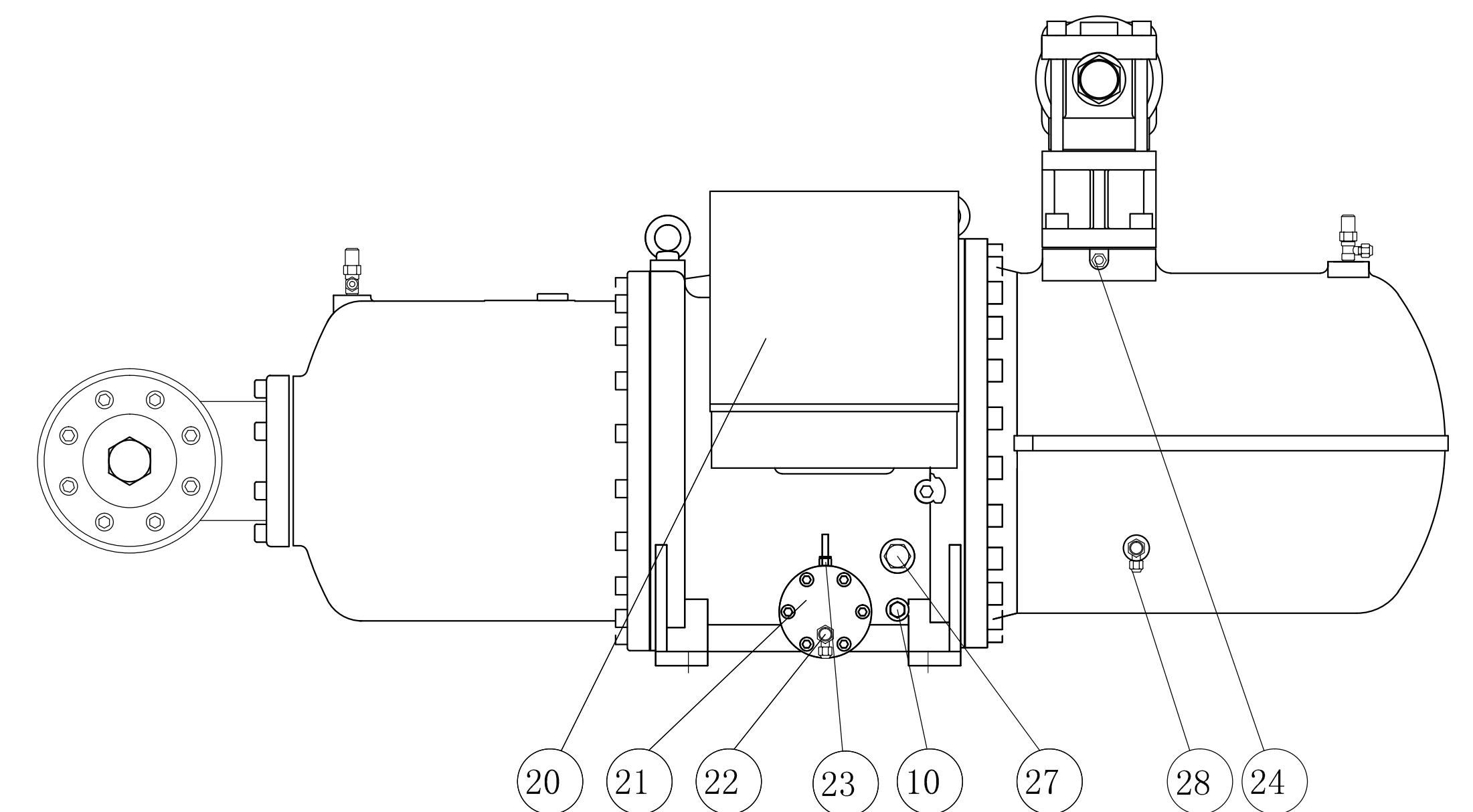
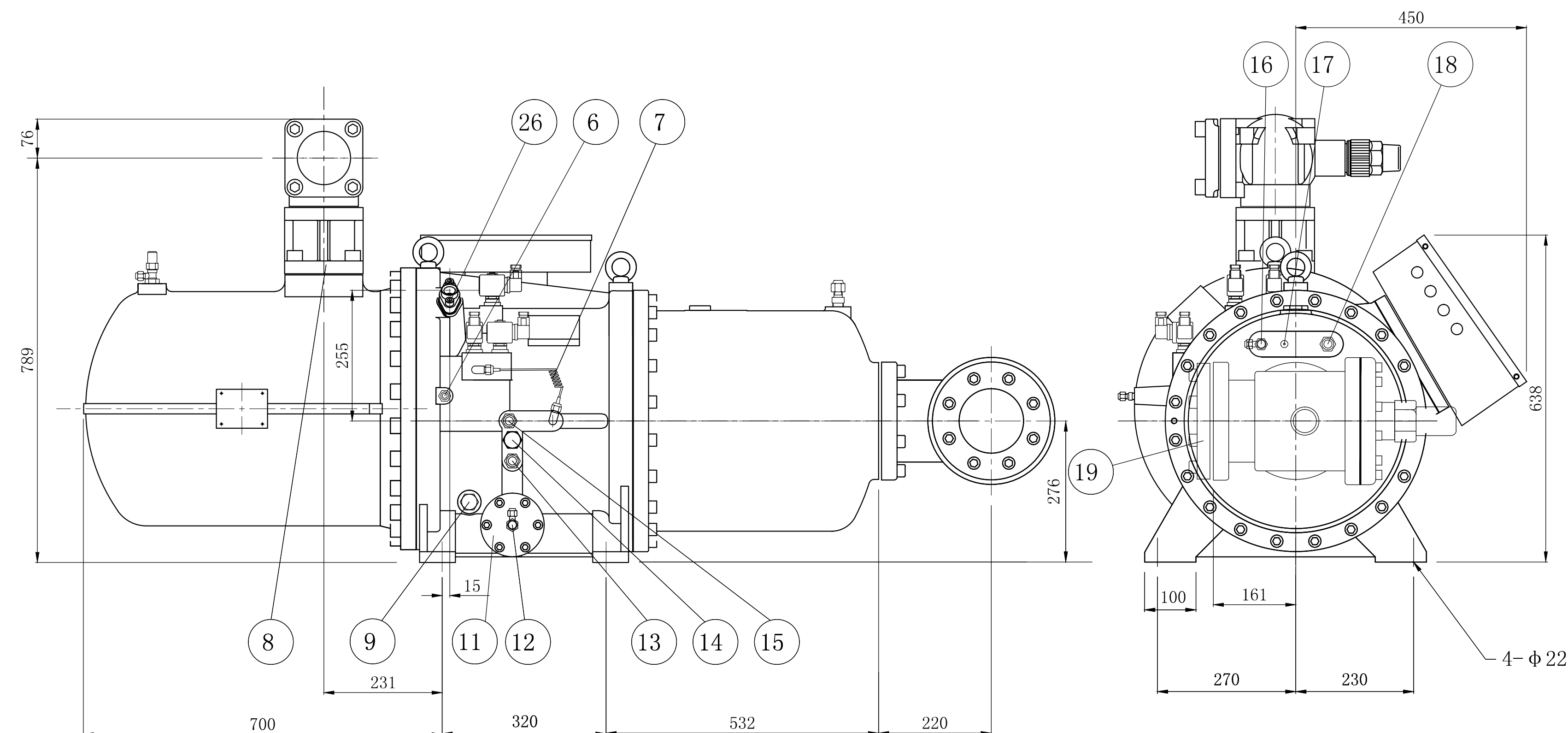


| No. | 名称 | 备注 | No. | 名称 | 备注 |
|-----|--------------------|---------------|-----|----------|---------------|
| 1 | 高压侧角阀 | 1/4"Flare | 16 | 低压测角阀 | 1/4"Flare |
| 2 | 排气出口法兰 | 3" | 17 | 冷媒充灌阀 | 1/4"Flare |
| 3 | 容调电磁阀 | 50% 负载使用 | 18 | 马达液冷媒喷射口 | 5/8"Flare, 选配 |
| 4 | 容调电磁阀 | 75% 负载使用 | 19 | 吸气入口法兰 | 5" |
| 5 | 容调电磁阀 | 25% 负载使用 | 20 | 接线盒 | 标准 |
| 6 | 机体压缩室喷射口 (油或冷媒) | 3/8"Flare, 选配 | 21 | 清洁孔盖法兰 | |
| 7 | 毛细管 | | 22 | 泄油阀 | 选配 |
| 8 | 止回阀(方型) | 3" | 23 | 油位开关 | 选配 |
| 9 | 观油镜 | 低油位 | 24 | 排气温度感测器 | 110° C |
| 10 | 机油加热器 | 300W | 25 | 塞头 | |
| 11 | 机油过滤器 | | 26 | 节能孔 | 1 1/8", 烧焊 |
| 12 | 压差开关接头(二次侧) | 选配 | 27 | 观油镜 | 高油位 |
| 13 | 出油接头 | 5/8"Flare, 选配 | 28 | 溢流孔 | 选配 |
| 14 | 油路阻断销 | 选配 | 29 | 容调电磁阀 | 无段容调使用, 选配 |
| 15 | 入油接头 | 5/8"Flare, 选配 | | | |

*关断阀皆为选配零件



| | | | |
|-------|--------------------|------|----|
| Model | RC-2-580G | | |
| Name | Compressor outline | | |
| | | Ver. | 01 |