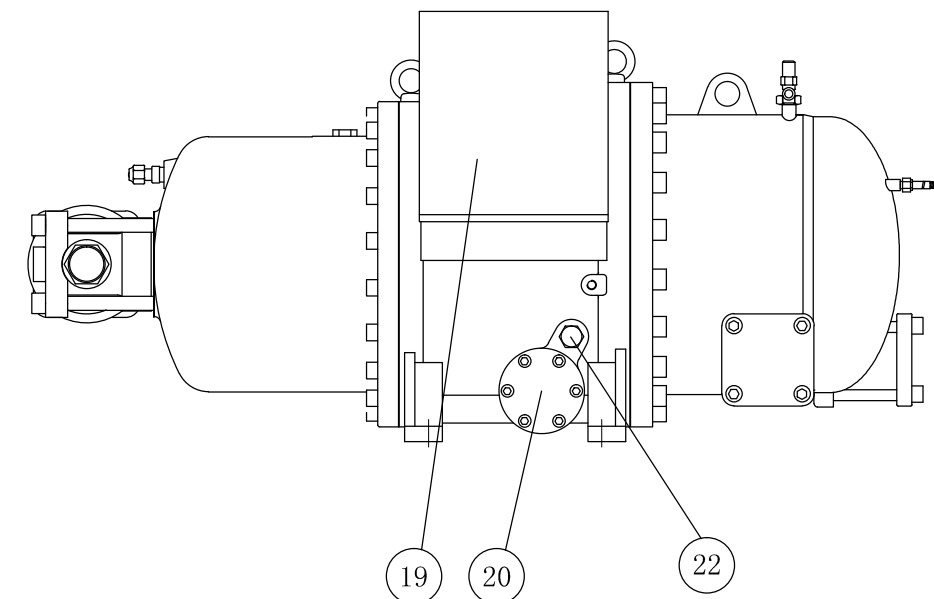
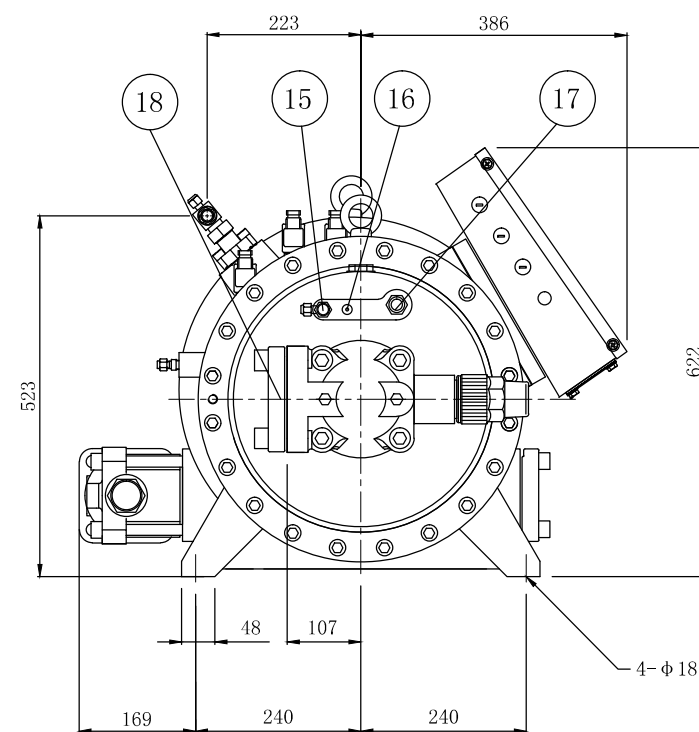
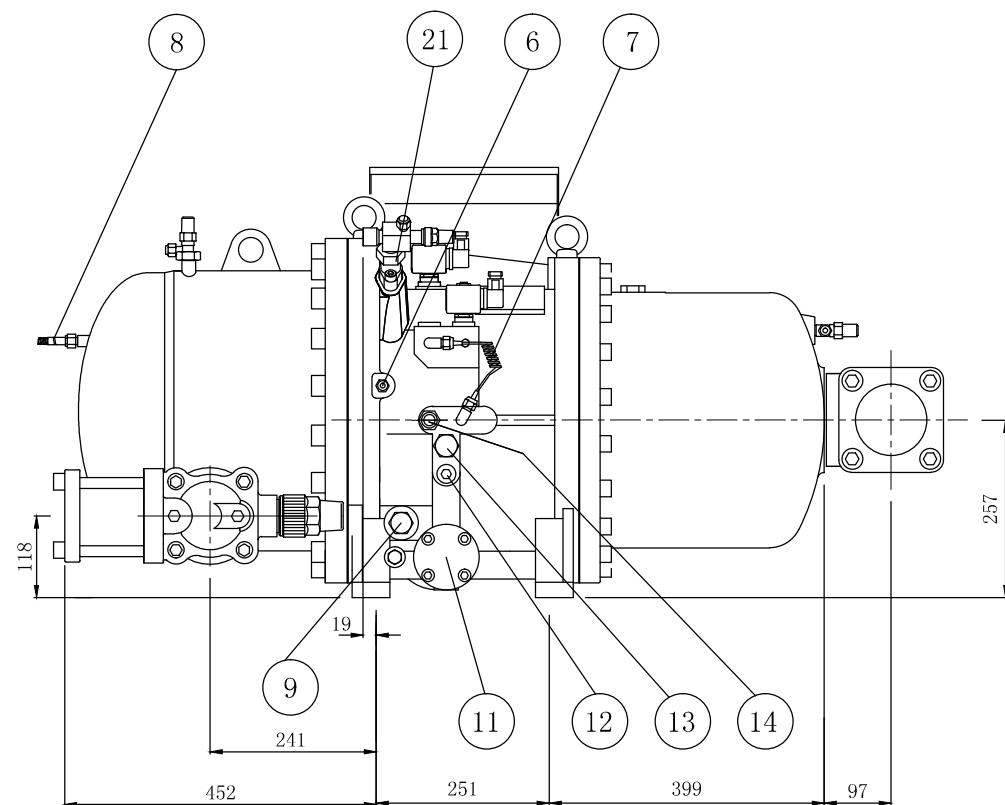
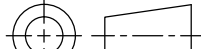



No.	名称	备注	No.	名称	备注
1	高压侧角阀	1/4"Flare	13	油路阻断销	标配
2	排气出口法兰	2 1/2"	14	入油接头	5/8"Flare
3	容调电磁阀	50% 负载使用	15	低压侧角阀	1/4"Flare
4	容调电磁阀	75% 负载使用	16	冷媒充灌阀	1/4"Flare
5	容调电磁阀	25% 负载使用	17	马达液冷媒喷射口	1/2"Flare
6	机体压缩室喷射口 (油或冷媒)	3/8"Flare	18	吸气入口法兰	3"
7	毛细管		19	接线盒	标准型
8	排气温度感测器	110° C	20	清洁孔盖法兰	
9	塞头		21	经济器关断阀	7/8", 烧焊, 标配
10	塞头		22	塞头	
11	油孔盖法兰		23	盖板	
12	出油接头	5/8"Flare			



Model	RC-2-230&260D-P(钢制油分)		
Name	Compressor outline		
		Ver.	01