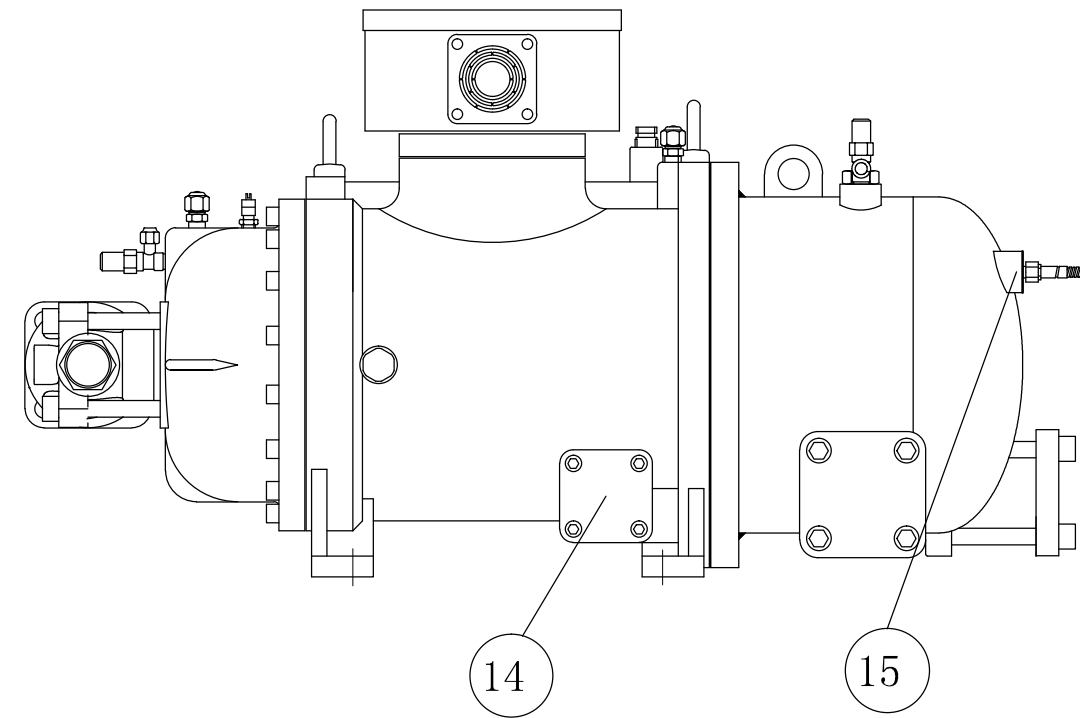
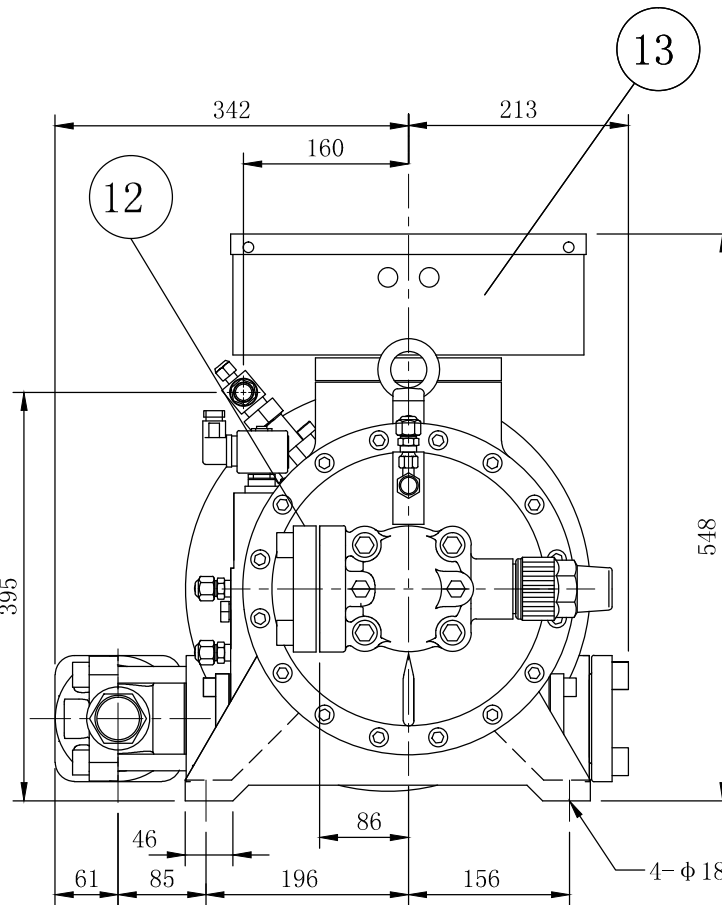
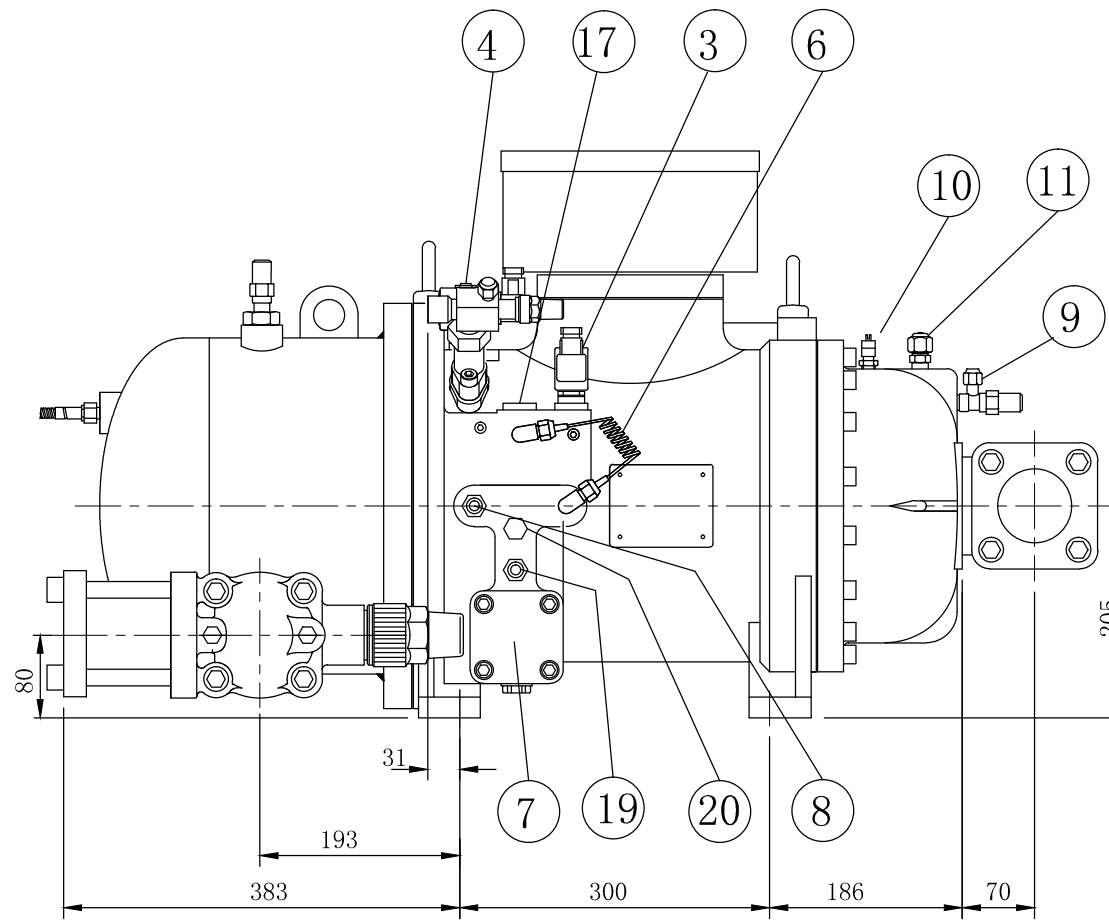


No.	名称	备注	No.	名称	备注
1	高压侧角阀	1/4"Flare	11	马达液冷媒喷射口	1/2"Flare
2	排气出口法兰	2"	12	吸气入口法兰	2"
3	容调电磁阀	33% 负载使用	13	接线盒	标准型
4	容调电磁阀	66% 负载使用	14	清洁孔盖法兰	
5	机体压缩室喷射口 (油或冷媒)	3/8"Flare	15	排气温度感测器	110° C
6	毛细管		16	经济器关断阀	7/8", 烧焊, 标配
7	油孔盖法兰		17	盖板	
8	入油接头	3/8"Flare, 选配	18	塞头	
9	低压侧角阀	1/4"Flare	19	出油接头	3/8"Flare, 选配
10	冷媒充灌阀	1/4"Flare	20	油路阻断销	标配



Model	RC2-100/140D-P (钢制油分)		
Name	Compressor outline		
		Ver.	01