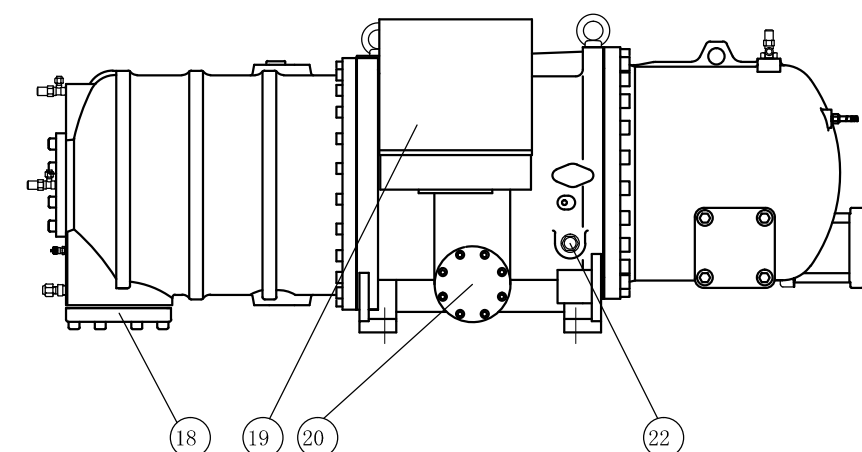
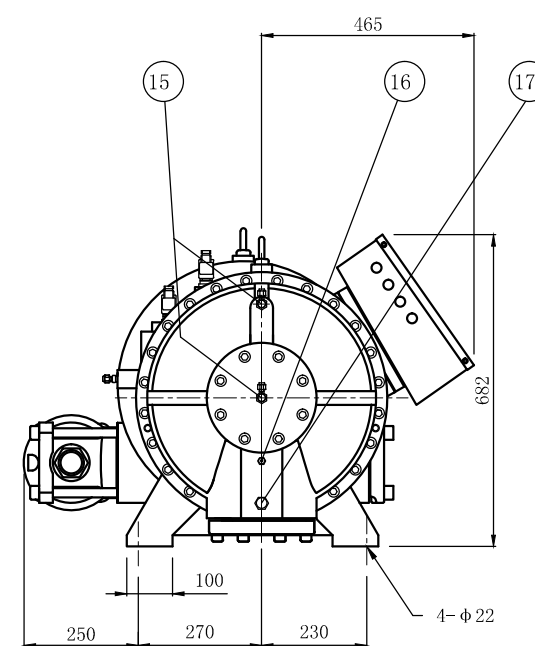


No.	名称	备注	No.	名称	备注
1	高压侧角阀	1/4"Flare	13	油路阻断销	选配
2	排气出口法兰	4"	14	入油接头	3/4"Flare
3	容调电磁阀	50% 负载使用	15	低压侧角阀	1/4"Flare
4	容调电磁阀	75% 负载使用	16	冷媒充灌阀	1/4"Flare
5	容调电磁阀	25% 负载使用	17	马达液冷媒喷射口	5/8"Flare
6	机体压缩室喷射口 (油或冷媒)	3/8"Flare	18	吸气入口法兰	5"
7	毛细管		19	接线盒	标准型
8	排气温度感测器	110° C	20	清洁孔盖法兰	
9	油路视窗		21	节能孔	1 1/8"
10	塞头	1"NPT	22	塞头	
11	机油过滤器		23	容调电磁阀	无段容调使用, 选配
12	出油接头	3/4"NPT			

*关断阀皆为选配零件



单位：
公制mm

Model	RC2-790/830B-P 无油分滤网		
Name	Compressor outline		
		Ver.	01