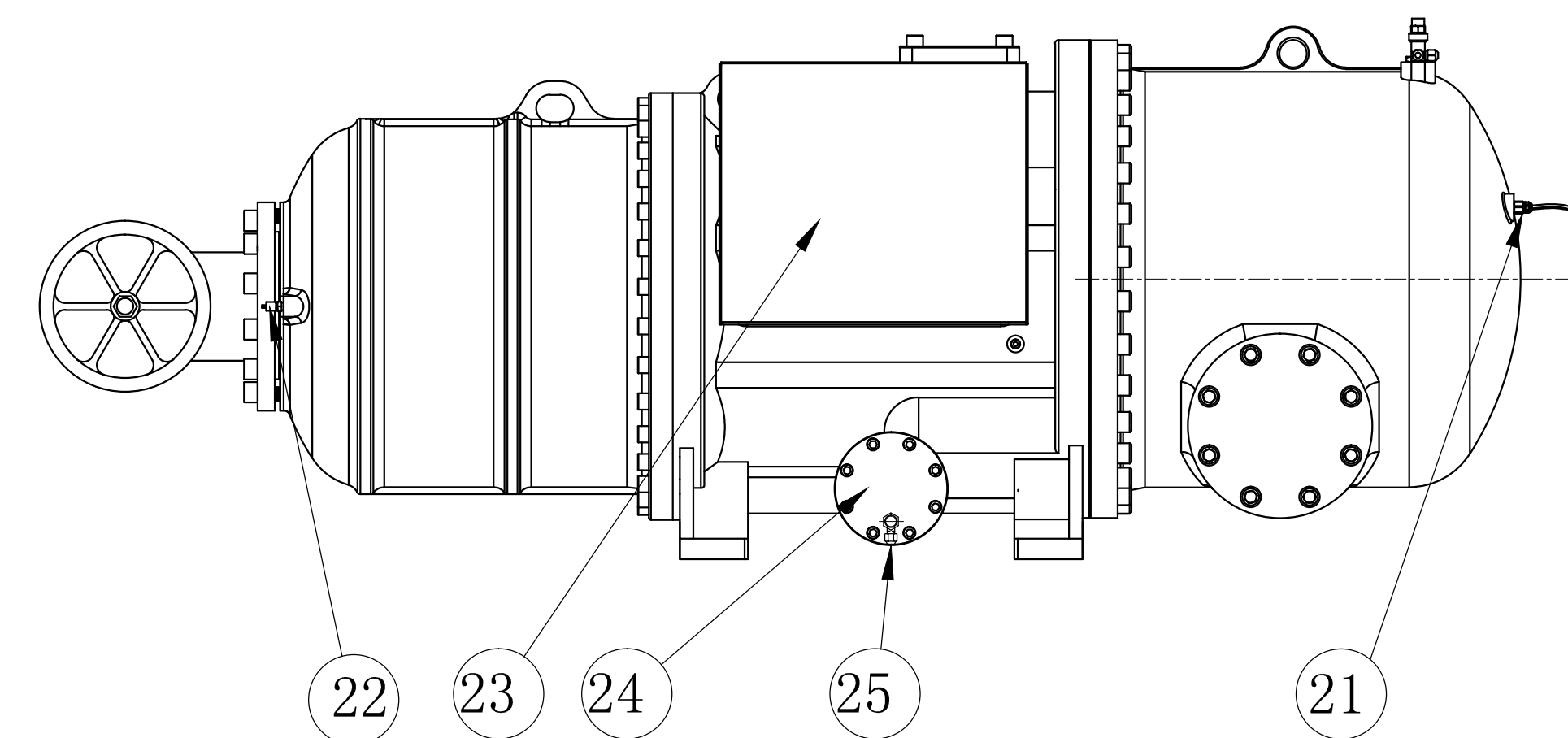
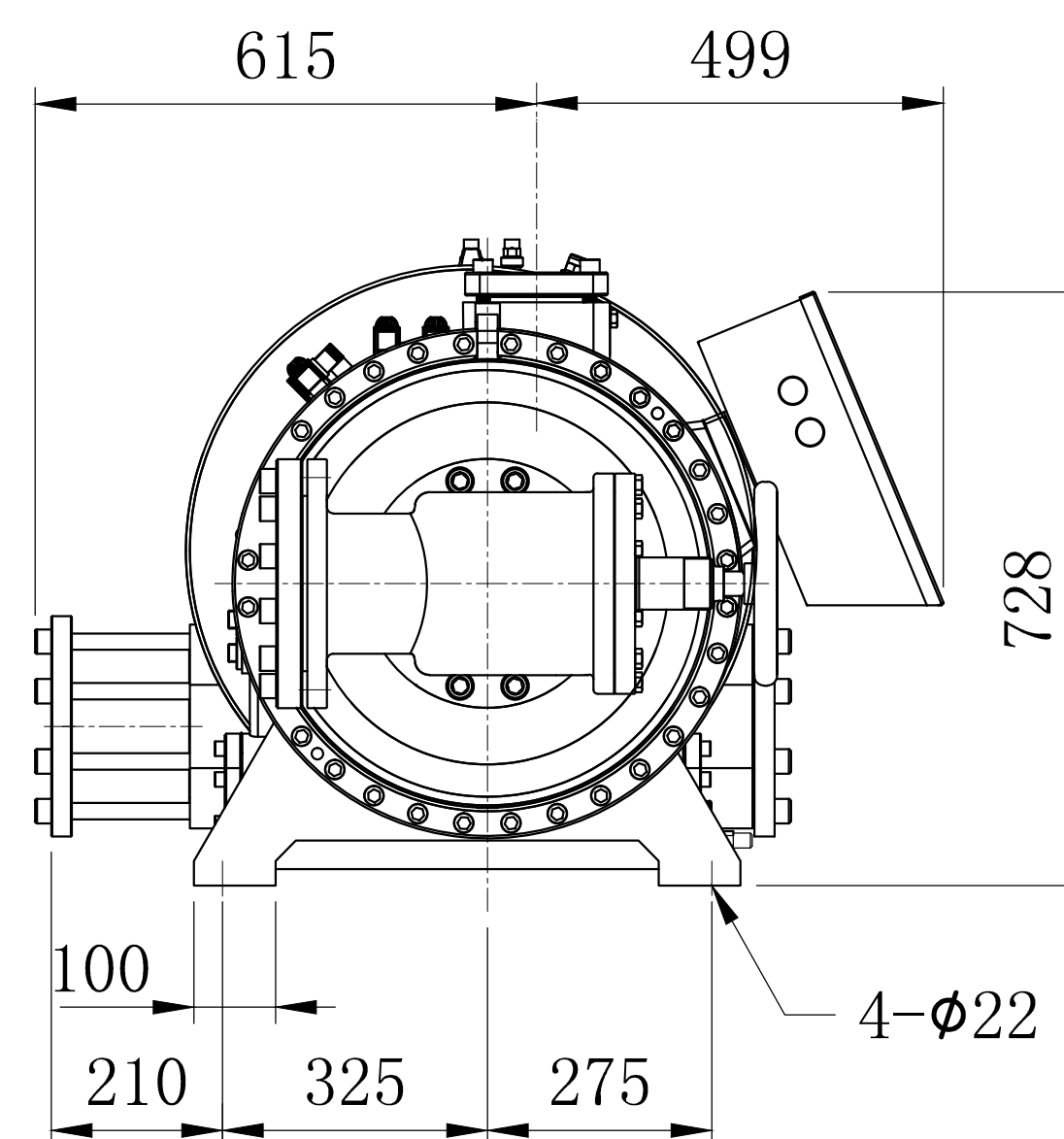
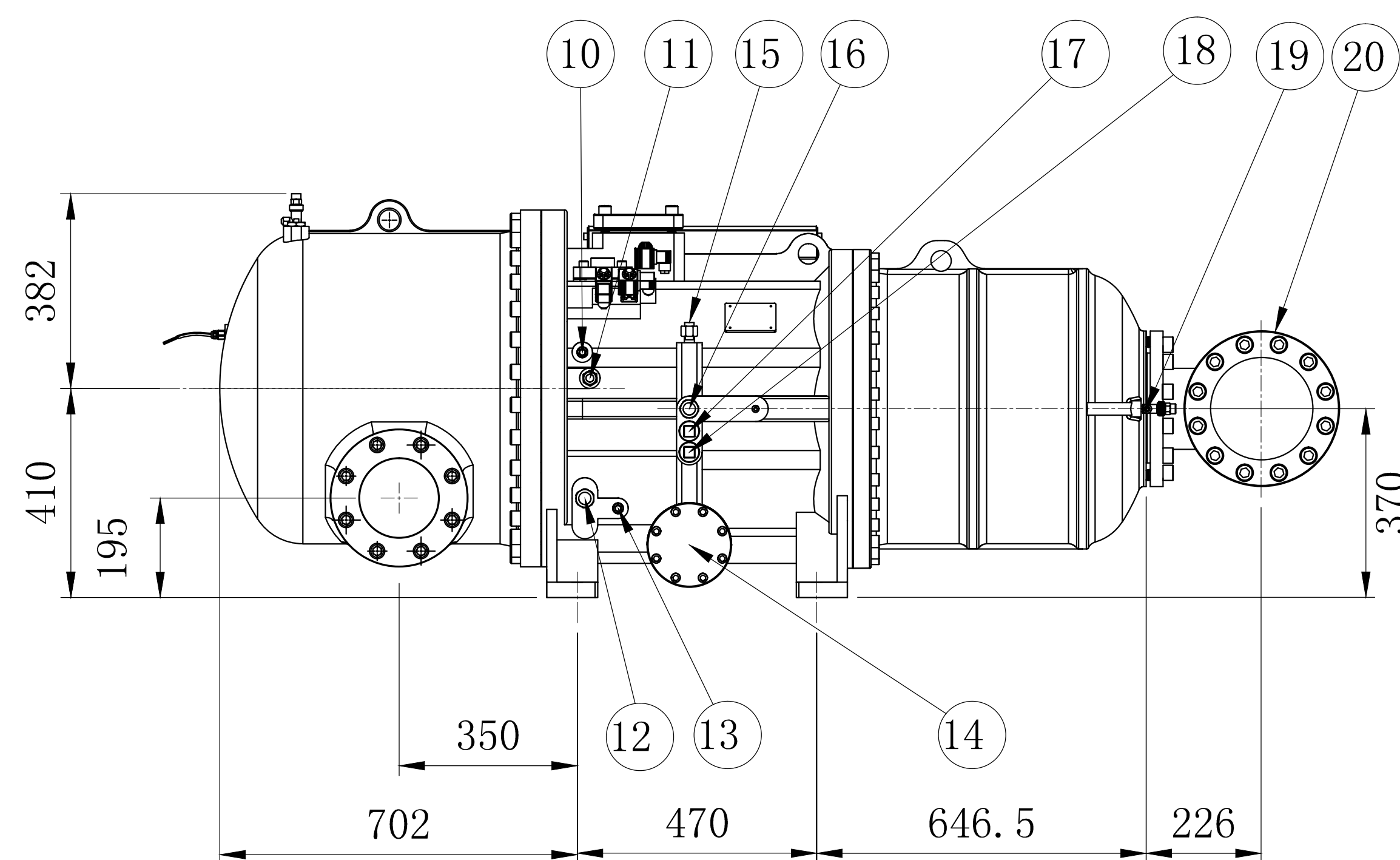
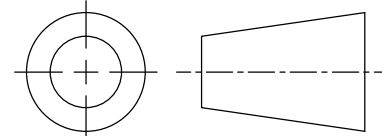



No.	Name	Note	No.	Name	Note
1	高压侧角阀	1/4"Flare	15	入油接头	3/4"Flare, 选配
2	塞头	1"NPT	16	油路观油镜	
3	排气出口法兰		17	油路阻断销	选配
4	节能孔	1-3/8", 焊接式	18	出油接头	3/4"Flare, 选配
5	容调电磁阀	无段容调使用, 选配	19	低压侧角阀	1/4"Flare
6	容调电磁阀	25% 负载使用	20	吸气入口法兰	6"
7	容调电磁阀	50% 负载使用	21	排气温度感测器	110° C
8	容调电磁阀	75% 负载使用	22	冷媒充灌阀	1/4"Flare
9	水平止回阀	6"选配	23	接线盒	标准型
10	位置指示器	选配	24	清洁孔盖法兰	
11	机体压缩室喷射口 (油或冷媒)	5/8"Flare	25	洩油阀	1/4"Flare
12	油位观油镜				
13	油平衡阀	1/2"Flare, 选配			
14	机油过滤器				

\*关断阀皆为配零件



Model	RC-2-1020/1130 A&B-P			
Name	Compressor outline			
		Ver.	01	