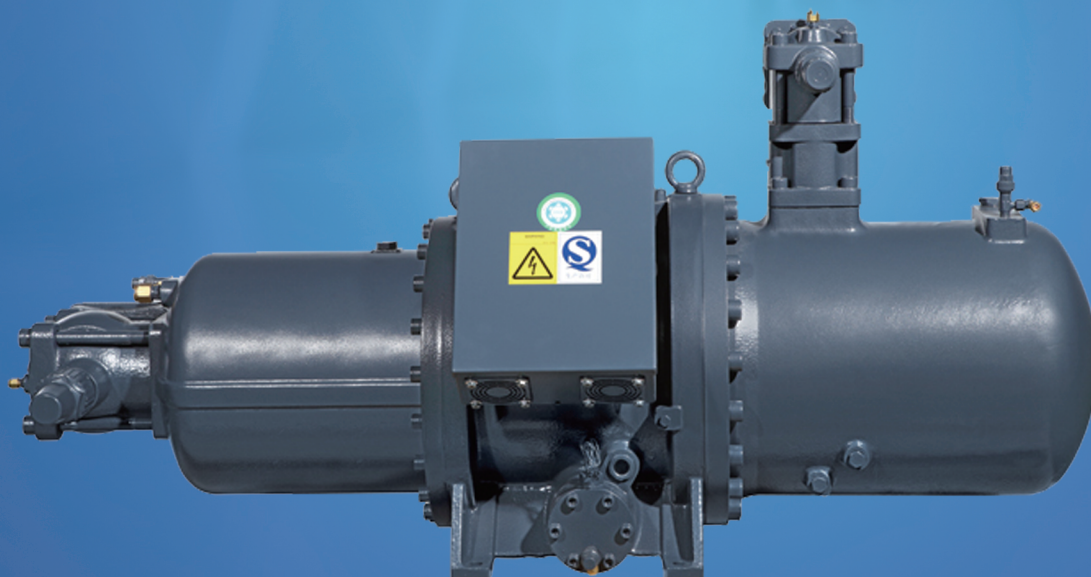


汉钟精机常规空调系列螺杆压缩机

高效 | 稳定 | 安全

RC2系列压缩机产品样本



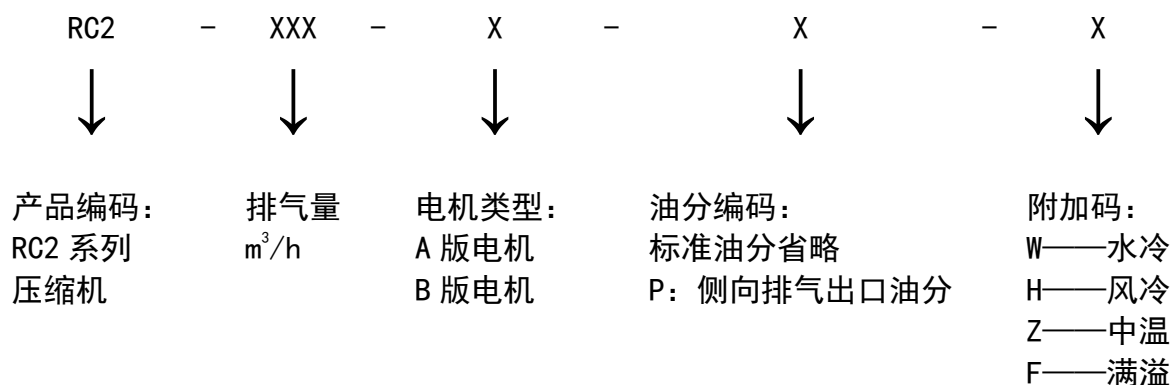
RC2 系列半封闭螺杆式制冷压缩机

产品说明

HANBELL 推出的 RC2 系列半封闭螺杆式制冷压缩机目前拥有 20 余款机型，加之每型压缩机匹配的 A、B 两款高效率电机，使 RC2 系列压缩机扩展到 40 余款机型。新增 RC2-1020~1530 机型，其与 RC2 系列相比，除有相似的外观之外，还具有高性能、大排量等特性。

关于 RC2 系列压缩机设计、安装、维护、附件介绍、应用系统以及基本故障解决的相关内容请阅读汉钟《RC2 技术手册》。

命名原则



产品特点

- **多排量机型**

RC2 系列压缩机从 RC 系列的 14 款机型增加到 40 余款机型,又在原有高排量机型的基础上,开发了大排量的 4 款机型,最大排量到 $1539\text{m}^3/\text{hr}$ (50Hz)。

- **高效率电机**

RC2 系列压缩机的电机,确保压缩机在其运行范围内的不同负载下,达到高效率运行。同时根据不同的运行工况设计了高效率 A、B 电机,采用低损耗硅钢片铁芯、电机冷却流道、制冷剂导流设计,使电机具有高效率,并保证电机在恶劣工况下能够长期稳定运转。

- **经济器应用**

RC2 系列压缩机采用浮动式中压(经济器回气压力)设计,使压缩机无论是在满载还是部分负载下运行,均能使用经济器,提高了部分负载时整体的运行效率,为客户提升机组的 IPLV 性能提供了坚实的原动力。

- **制冷剂应用**

除 R22 外,还可应用于 R134a、R407C、R404A、R507 等其它制冷剂。

- **新型保护模块**

RC2 标准配置保护模块 INT69HBY Diagnose, INT69HBY Diagnose 在原保护模块 INT69 的功能上,新增了逆相、缺相等保护,并有新增故障记录的功能。

产品规格

RC2-A 规格参数

机型	压缩机				电机规格					润滑油 填充量	机油 加热器	气压 测试	重量	
	排气量 50Hz m³/h	转子 转速 50Hz	VI	容量控制(%)		型 式	功率(kw) 50Hz	启动 方式	电压(V) 50Hz	保护 装置	L	W	Bar	kg
				有段	无段									
RC2-100A (P)	98	2950 r/min	2.2 2.6 3.0 3.5 4.8	33, 66, 100	33~100	3 相 2 极鼠笼式感应电动机	20	Y-△	380	PTC 保护	7	300	35	275/270
RC2-140A (P)	137						25				7			280/275
RC2-180A (P)	180						35				7			300/280
RC2-200A (P)	193			35	8		420/410							
RC2-230A (P)	230			40	14		540/520							
RC2-260A (P)	257			45	14		545/525							
RC2-300A (P)	293			55	16		590/570							
RC2-310A (P)	308			55	14		575/555							
RC2-340A (P)	339			60	16		600/580							
RC2-370A (P)	366			65	16		610/590							
RC2-410A (P)	407			75	15		730/700							
RC2-470A (P)	471			85	18		800/770							
RC2-510A (P)	508			95	20		760/730							
RC2-550A (P)	549			100	23		820/790							
RC2-580A (P)	583			105	20		805/775							
RC2-620A (P)	619			110	23		850/810							
RC2-710A (P)	713			120	28		1099/1059							
RC2-790A (P)	791			140	28		1140/1100							
RC2-830A (P)	825			150	28		1150/1110							
RC2-930A (P)	929			170	28		1180/1140							
RC2-1020A (P)	1017			190	40		1500/1420							
RC2-1130A (P)	1122			205	40		1520/1440							
RC2-1270A (P)	1268			235	53		2100/2000							
RC2-1530A (P)	1539			275	53		2200/2100							
RC2-1270AHV	1268			235	DOL		6000 10000	53	2450					
RC2-1530AHV	1539			275				53	2550					

注：表中 HV 表示高电压。

RC2-B 规格参数

机型	压缩机					电机规格					润滑油	机油	气压	重量
	排气量 50Hz m³/h	转子 转速 50Hz	VI	容量控制 (%)		型 式	功率 (kw) 50Hz	启动 方式	电压 (V)	保护 装置	充量	加热器	测试	
				有段	无段				50Hz		L	W	Bar	
RC2-100B (P)	98	2950 r/min	2.2 2.6 3.0 3.5 4.8	33, 66, 100	33~100	3 相 2 极鼠笼式感应电动机	30	Y-△	380	PTC 保护	7	300	35	280/275
RC2-140B (P)	137						40				7			285/280
RC2-180B (P)	180						50				7			335/330
RC2-200B (P)	193			25, 50, 75, 100	25~100		55				8			425/415
RC2-230B (P)	230						60				14			555/535
RC2-260B (P)	257						70				14			560/540
RC2-300B (P)	293						80				16			600/580
RC2-310B (P)	308						80				14			580/560
RC2-340B (P)	339						90				16			620/600
RC2-370B (P)	366						100				16			640/620
RC2-410B (P)	407						110				15			740/710
RC2-470B (P)	471						130				18			810/780
RC2-510B (P)	508						140				20			780/750
RC2-550B (P)	549						150				23			850/820
RC2-580B (P)	583						160				20			840/810
RC2-620B (P)	619						170				23			880/840
RC2-710B (P)	713						190				28			1166/1126
RC2-790B (P)	791						210				28			1180/1140
RC2-830B (P)	825						230				28			1215/1175
RC2-930B (P)	929						270				28			1240/1200
RC2-1020B (P)	1017						300				40			1540/1460
RC2-1130B (P)	1122						330				40			1560/1480
RC2-1270B (P)	1268						390				53			2200/2100
RC2-1530B (P)	1539						445				53			2300/2200
RC2-1270BHV	1268						390	DOL	6000		53			2600
RC2-1530BHV	1539						445		10000		53			2700



注意：上表中HV表示高电压，表中所有的数据基于50Hz下参考，表中的功率(kw) 值并不完全等于压缩机实际运转的最大马力，请参考汉钟选机程序，依据不同使用工况下所计算而得的工作电流、最大连续运转电流值，作为电磁接触器、电缆线、保险丝和内部电源线搭配的选择依据。

P代表水平油分，出货时油品外附。HV 代表高电压压缩机。

性能数据(均为 380V-50Hz, 不带 ECO)

RC2-100, R22					
饱和排气温度	饱和吸气温度℃	-5	0	5	10
25	制冷量 (kW)	78.3	94.3	112.5	133.4
	功率 (kW)	16.9	17.4	17.8	18.0
	COP	4.63	5.41	6.33	7.40
30	制冷量 (kW)	74.6	89.9	107.5	127.60
	功率 (kW)	18.4	19.0	19.4	19.7
	COP	4.05	4.74	5.54	6.47
35	制冷量 (kW)	70.6	85.2	102.1	121.4
	功率 (kW)	20.1	20.7	21.2	21.6
	COP	3.52	4.12	4.81	5.61
40	制冷量 (kW)	66.4	80.3	96.4	114.9
	功率 (kW)	22.0	22.7	23.3	23.8
	COP	3.02	3.54	4.14	4.83
45	制冷量 (kW)	61.9	75.1	90.4	108.0
	功率 (kW)	24.0	24.8	25.6	26.2
	COP	2.6	3.02	3.54	4.13
50	制冷量 (kW)	57.2	69.6	84.1	100.8
	功率 (kW)	26.3	27.2	28.0	28.8
	COP	2.18	2.56	3.00	3.51

RC2-140, R22					
饱和排气温度	饱和吸气温度℃	-5	0	5	10
25	制冷量 (kW)	108.2	130.2	155.5	184.3
	功率 (kW)	22.4	23.0	23.5	23.8
	COP	4.84	5.66	6.61	7.74
30	制冷量 (kW)	103.1	124.2	148.5	176.2
	功率 (kW)	24.3	25.1	25.6	26.1
	COP	4.24	4.96	5.79	6.77
35	制冷量 (kW)	97.6	117.8	141.0	167.7
	功率 (kW)	26.6	27.4	28.1	28.6
	COP	3.68	4.30	5.03	5.87
40	制冷量 (kW)	91.7	110.9	133.2	158.7
	功率 (kW)	29.0	30.0	30.8	31.4
	COP	3.16	3.70	4.33	5.05
45	制冷量 (kW)	85.5	103.7	124.9	149.2
	功率 (kW)	31.7	32.8	33.8	34.6
	COP	2.7	3.16	3.70	4.32
50	制冷量 (kW)	79.0	96.1	116.1	139.3
	功率 (kW)	34.7	35.9	37.0	38.0
	COP	2.28	2.68	3.14	3.67

RC2-180, R22					
饱和排气温度	饱和吸气温度℃	-5	0	5	10
25	制冷量 (kW)	142.0	170.9	204.1	241.9
	功率 (kW)	28.1	28.9	29.5	29.9
	COP	5.06	5.92	6.92	8.09
30	制冷量 (kW)	135.3	163.0	194.9	231.3
	功率 (kW)	30.5	31.5	32.2	32.7
	COP	4.43	5.18	6.05	7.07
35	制冷量 (kW)	128.1	154.6	185.1	220.1
	功率 (kW)	33.3	34.4	35.2	35.9
	COP	3.84	4.50	5.25	6.13
40	制冷量 (kW)	120.4	145.6	174.8	208.3
	功率 (kW)	36.4	37.6	38.6	39.5
	COP	3.30	3.87	4.52	5.28
45	制冷量 (kW)	112.3	136.2	163.9	195.9
	功率 (kW)	39.9	41.2	42.4	43.4
	COP	2.8	3.31	3.87	4.51
50	制冷量 (kW)	103.7	126.2	152.4	182.8
	功率 (kW)	43.6	45.1	46.5	47.7
	COP	2.38	2.80	3.28	3.83

RC2-200, R22					
饱和排气温度	饱和吸气温度℃	-5	0	5	10
25	制冷量 (kW)	152.6	183.6	219.3	259.9
	功率 (kW)	30.9	31.8	32.5	32.9
	COP	4.94	5.78	6.75	7.90
30	制冷量 (kW)	145.4	175.1	209.4	248.6
	功率 (kW)	33.6	34.6	35.4	36.0
	COP	4.32	5.06	5.91	6.91
35	制冷量 (kW)	137.6	166.1	198.9	236.5
	功率 (kW)	36.7	37.8	38.8	39.5
	COP	3.75	4.39	5.13	5.99
40	制冷量 (kW)	129.4	156.5	187.8	223.8
	功率 (kW)	40.1	41.4	42.5	43.4
	COP	3.23	3.78	4.42	5.15
45	制冷量 (kW)	120.6	146.3	176.1	210.4
	功率 (kW)	43.9	45.3	46.7	47.8
	COP	2.75	3.23	3.78	4.41
50	制冷量 (kW)	111.4	135.6	163.8	196.4
	功率 (kW)	47.9	49.6	51.2	52.5
	COP	2.32	2.73	3.20	3.74

R02-230, R22					
饱和排气温度	饱和吸气温度℃	-5	0	5	10
25	制冷量 (kW)	189.6	228.1	272.4	322.9
	功率 (kW)	37.0	38.1	38.9	39.4
	COP	5.12	5.99	7.00	8.19
30	制冷量 (kW)	180.6	217.5	260.1	308.8
	功率 (kW)	40.3	41.5	42.5	43.1
	COP	4.48	5.24	6.13	7.16
35	制冷量 (kW)	170.9	206.3	247.1	293.8
	功率 (kW)	44.0	45.3	46.5	47.3
	COP	3.89	4.55	5.32	6.21
40	制冷量 (kW)	160.7	194.4	233.3	278.0
	功率 (kW)	48.1	49.6	51.0	52.0
	COP	3.34	3.92	4.58	5.34
45	制冷量 (kW)	149.8	181.7	218.8	261.4
	功率 (kW)	52.6	54.3	55.9	57.2
	COP	2.85	3.35	3.91	4.57
50	制冷量 (kW)	138.4	168.4	203.5	244.0
	功率 (kW)	57.5	59.5	61.3	62.9
	COP	2.41	2.83	3.32	3.88

R02-260, R22					
饱和排气温度	饱和吸气温度℃	-5	0	5	10
25	制冷量 (kW)	204.1	245.7	293.4	347.7
	功率 (kW)	40.4	41.6	42.5	43.1
	COP	5.05	5.91	6.91	8.08
30	制冷量 (kW)	194.4	234.3	280.1	332.5
	功率 (kW)	44.0	45.3	46.3	47.1
	COP	4.42	5.17	6.04	7.06
35	制冷量 (kW)	184.1	222.2	266.1	316.4
	功率 (kW)	48.0	49.5	50.7	51.7
	COP	3.84	4.49	5.25	6.12
40	制冷量 (kW)	173.1	209.3	251.3	299.4
	功率 (kW)	52.5	54.2	55.6	56.8
	COP	3.30	3.87	4.52	5.27
45	制冷量 (kW)	161.4	195.7	235.6	281.5
	功率 (kW)	57.4	59.3	61.0	62.5
	COP	2.81	3.30	3.86	4.51
50	制冷量 (kW)	149.0	181.4	219.1	262.7
	功率 (kW)	62.7	64.9	66.9	68.7
	COP	2.38	2.79	3.27	3.83

R02-300, R22					
饱和排气温度	饱和吸气温度℃	-5	0	5	10
25	制冷量 (kW)	240.5	289.5	345.7	409.7
	功率 (kW)	45.8	47.2	48.2	48.8
	COP	5.25	6.14	7.17	8.39
30	制冷量 (kW)	229.1	276.1	330.1	391.8
	功率 (kW)	49.9	51.4	52.6	53.4
	COP	4.59	5.37	6.28	7.34
35	制冷量 (kW)	216.9	261.8	313.6	372.8
	功率 (kW)	54.4	56.1	57.5	58.6
	COP	3.99	4.66	5.45	6.36
40	制冷量 (kW)	203.9	246.6	296.1	352.8
	功率 (kW)	59.5	61.4	63.1	64.4
	COP	3.43	4.02	4.69	5.48
45	制冷量 (kW)	190.1	230.6	277.6	331.7
	功率 (kW)	65.1	67.3	69.2	70.9
	COP	2.92	3.43	4.01	4.68
50	制冷量 (kW)	175.6	213.7	258.2	309.6
	功率 (kW)	71.1	73.6	75.9	77.9
	COP	2.47	2.90	3.40	3.97

R02-310, R22					
饱和排气温度	饱和吸气温度℃	-5	0	5	10
25	制冷量 (kW)	254.2	305.8	365.2	432.9
	功率 (kW)	48.8	50.2	51.3	51.9
	COP	5.21	6.10	7.12	8.33
30	制冷量 (kW)	242.1	291.7	348.8	414.0
	功率 (kW)	53.1	54.6	55.9	56.8
	COP	4.56	5.34	6.24	7.29
35	制冷量 (kW)	229.2	276.6	331.3	393.9
	功率 (kW)	57.9	59.7	61.2	62.4
	COP	3.96	4.63	5.41	6.32
40	制冷量 (kW)	215.5	260.6	312.8	372.8
	功率 (kW)	63.3	65.3	67.1	68.5
	COP	3.40	3.99	4.66	5.44
45	制冷量 (kW)	200.9	243.7	293.3	350.5
	功率 (kW)	69.2	71.6	73.6	75.4
	COP	2.90	3.41	3.98	4.65
50	制冷量 (kW)	185.5	225.8	272.8	327.1
	功率 (kW)	75.7	78.3	80.8	82.9
	COP	2.45	2.88	3.38	3.95

R02-340, R22					
饱和排气温度	饱和吸气温度℃	-5	0	5	10
25	制冷量 (kW)	283.0	340.5	406.6	482.0
	功率 (kW)	53.2	54.7	55.9	56.6
	COP	5.32	6.22	7.27	8.51
30	制冷量 (kW)	269.5	324.8	388.3	460.9
	功率 (kW)	57.9	59.6	61.0	62.0
	COP	4.66	5.45	6.37	7.44
35	制冷量 (kW)	255.2	308.0	368.9	438.6
	功率 (kW)	63.1	65.1	66.8	68.0
	COP	4.04	4.73	5.53	6.45
40	制冷量 (kW)	239.9	290.1	348.3	415.0
	功率 (kW)	69.0	71.3	73.2	74.8
	COP	3.48	4.07	4.76	5.55
45	制冷量 (kW)	223.7	271.3	326.6	390.2
	功率 (kW)	75.5	78.0	80.3	82.2
	COP	2.96	3.48	4.07	4.75
50	制冷量 (kW)	206.6	251.4	303.7	364.2
	功率 (kW)	82.5	85.4	88.1	90.4
	COP	2.50	2.94	3.45	4.03

R02-370, R22					
饱和排气温度	饱和吸气温度℃	-5	0	5	10
25	制冷量 (kW)	304.8	366.8	438.0	519.2
	功率 (kW)	57.7	59.4	60.7	61.5
	COP	5.28	6.18	7.22	8.45
30	制冷量 (kW)	290.3	349.8	418.2	496.4
	功率 (kW)	62.8	64.7	66.2	67.2
	COP	4.62	5.41	6.32	7.38
35	制冷量 (kW)	274.8	331.7	397.3	472.4
	功率 (kW)	68.5	70.6	72.4	73.8
	COP	4.01	4.70	5.49	6.40
40	制冷量 (kW)	258.4	312.5	375.1	447.0
	功率 (kW)	74.9	77.3	79.4	81.1
	COP	3.45	4.04	4.72	5.51
45	制冷量 (kW)	240.9	292.2	351.7	420.3
	功率 (kW)	81.9	84.7	87.1	89.2
	COP	2.94	3.45	4.04	4.71
50	制冷量 (kW)	222.5	270.8	327.1	392.3
	功率 (kW)	89.6	92.7	95.6	98.1
	COP	2.48	2.92	3.42	4.00

R02-410, R22					
饱和排气温度	饱和吸气温度℃	-5	0	5	10
25	制冷量 (kW)	331.4	398.8	476.2	564.5
	功率 (kW)	63.6	65.4	66.8	67.7
	COP	5.21	6.10	7.12	8.33
30	制冷量 (kW)	315.6	380.3	454.7	539.8
	功率 (kW)	69.2	71.3	72.9	74.1
	COP	4.56	5.34	6.24	7.29
35	制冷量 (kW)	298.8	360.6	432.0	513.6
	功率 (kW)	75.5	77.8	79.8	81.3
	COP	3.96	4.63	5.41	6.32
40	制冷量 (kW)	280.9	339.8	407.9	486.0
	功率 (kW)	82.5	85.2	87.5	89.4
	COP	3.40	3.99	4.66	5.44
45	制冷量 (kW)	261.9	317.7	382.4	457.0
	功率 (kW)	90.3	93.3	96.0	98.3
	COP	2.90	3.41	3.98	4.65
50	制冷量 (kW)	241.9	294.4	355.7	426.5
	功率 (kW)	98.7	102.1	105.3	108.1
	COP	2.45	2.88	3.38	3.95

R02-470, R22					
饱和排气温度	饱和吸气温度℃	-5	0	5	10
25	制冷量 (kW)	402.4	484.3	578.3	685.5
	功率 (kW)	76.1	78.3	80.0	81.1
	COP	5.29	6.18	7.22	8.45
30	制冷量 (kW)	383.3	461.9	552.2	655.5
	功率 (kW)	82.8	85.3	87.3	88.7
	COP	4.63	5.41	6.32	7.39
35	制冷量 (kW)	362.9	438.0	524.6	623.8
	功率 (kW)	90.4	93.2	95.6	97.4
	COP	4.01	4.70	5.49	6.41
40	制冷量 (kW)	341.2	412.6	495.3	590.2
	功率 (kW)	98.8	102.0	104.8	107.0
	COP	3.45	4.04	4.73	5.52
45	制冷量 (kW)	318.1	385.8	464.4	555.0
	功率 (kW)	108.1	111.7	115.0	117.7
	COP	2.94	3.45	4.04	4.71
50	制冷量 (kW)	293.7	357.6	431.9	517.9
	功率 (kW)	118.2	122.3	126.1	129.4
	COP	2.49	2.92	3.43	4.00

R02-510, R22					
饱和排气温度	饱和吸气温度℃	-5	0	5	10
25	制冷量 (kW)	420.6	506.2	604.5	716.5
	功率 (kW)	77.9	80.2	81.9	83.0
	COP	5.40	6.32	7.38	8.64
30	制冷量 (kW)	400.7	482.8	577.2	685.2
	功率 (kW)	84.8	87.3	89.3	90.8
	COP	4.73	5.53	6.46	7.55
35	制冷量 (kW)	379.3	457.8	548.3	652.0
	功率 (kW)	92.5	95.4	97.8	99.6
	COP	4.10	4.80	5.61	6.55
40	制冷量 (kW)	356.6	431.3	517.7	617.0
	功率 (kW)	101.1	104.4	107.2	109.5
	COP	3.53	4.13	4.83	5.63
45	制冷量 (kW)	332.5	403.3	485.5	580.1
	功率 (kW)	110.6	114.3	117.6	120.4
	COP	3.01	3.53	4.13	4.82
50	制冷量 (kW)	307.0	373.7	451.5	541.4
	功率 (kW)	120.9	125.1	129.0	132.4
	COP	2.54	2.99	3.50	4.09

R02-550, R22					
饱和排气温度	饱和吸气温度℃	-5	0	5	10
25	制冷量 (kW)	465.2	559.8	668.5	792.5
	功率 (kW)	87.6	90.2	92.1	93.4
	COP	5.31	6.21	7.26	8.49
30	制冷量 (kW)	443.1	533.9	638.4	757.8
	功率 (kW)	95.4	98.2	100.5	102.1
	COP	4.65	5.44	6.35	7.42
35	制冷量 (kW)	419.5	506.3	606.4	721.1
	功率 (kW)	104.1	107.3	110.0	112.1
	COP	4.03	4.72	5.51	6.43
40	制冷量 (kW)	394.4	477.0	572.6	682.3
	功率 (kW)	113.8	117.5	120.7	123.2
	COP	3.47	4.06	4.75	5.54
45	制冷量 (kW)	367.7	446.0	536.9	641.6
	功率 (kW)	124.4	128.6	132.4	135.5
	COP	2.96	3.47	4.06	4.73
50	制冷量 (kW)	339.6	413.3	499.3	598.8
	功率 (kW)	136.0	140.8	145.2	149.0
	COP	2.50	2.94	3.44	4.02

R02-580, R22					
饱和排气温度	饱和吸气温度℃	-5	0	5	10
25	制冷量 (kW)	503.8	606.2	723.9	858.1
	功率 (kW)	93.8	96.5	98.6	99.9
	COP	5.37	6.28	7.34	8.59
30	制冷量 (kW)	479.8	578.1	691.3	820.6
	功率 (kW)	102.0	105.1	107.6	109.3
	COP	4.70	5.50	6.43	7.51
35	制冷量 (kW)	454.3	548.2	656.7	780.8
	功率 (kW)	111.4	114.8	117.7	119.9
	COP	4.08	4.77	5.58	6.51
40	制冷量 (kW)	427.1	516.5	620.0	738.9
	功率 (kW)	121.7	125.7	129.1	131.8
	COP	3.51	4.11	4.80	5.60
45	制冷量 (kW)	398.2	483.0	581.4	694.7
	功率 (kW)	133.1	137.6	141.6	145.0
	COP	2.99	3.51	4.11	4.79
50	制冷量 (kW)	367.7	447.6	540.7	648.3
	功率 (kW)	145.6	150.7	155.3	159.4
	COP	2.53	2.97	3.48	4.07

R02-620, R22					
饱和排气温度	饱和吸气温度℃	-5	0	5	10
25	制冷量 (kW)	503.8	629.5	751.8	891.1
	功率 (kW)	93.8	100.9	103.1	104.5
	COP	5.37	6.24	7.29	8.53
30	制冷量 (kW)	479.8	600.4	717.9	852.1
	功率 (kW)	102.0	109.9	112.5	114.3
	COP	4.70	5.46	6.38	7.46
35	制冷量 (kW)	454.3	569.3	681.9	810.8
	功率 (kW)	111.4	120.1	123.1	125.4
	COP	4.08	4.74	5.54	6.46
40	制冷量 (kW)	427.1	536.4	643.9	767.3
	功率 (kW)	121.7	131.5	135.0	137.9
	COP	3.51	4.08	4.77	5.56
45	制冷量 (kW)	398.2	501.5	603.7	721.4
	功率 (kW)	133.1	144.0	148.1	151.7
	COP	2.99	3.48	4.08	4.76
50	制冷量 (kW)	367.7	464.8	561.5	673.3
	功率 (kW)	145.6	157.6	162.5	166.7
	COP	2.53	2.95	3.46	4.04

R02-710, R22					
饱和排气温度	饱和吸气温度℃	-5	0	5	10
25	制冷量 (kW)	609.3	733.2	875.5	1037.8
	功率 (kW)	111.8	115.1	117.6	119.2
	COP	5.45	6.37	7.45	8.71
30	制冷量 (kW)	580.3	699.2	836.1	992.4
	功率 (kW)	121.7	125.4	128.3	130.3
	COP	4.77	5.58	6.52	7.61
35	制冷量 (kW)	549.4	663.1	794.2	944.3
	功率 (kW)	132.8	137.0	140.4	143.0
	COP	4.14	4.84	5.66	6.60
40	制冷量 (kW)	516.5	624.7	749.9	893.6
	功率 (kW)	145.2	149.9	154.0	157.2
	COP	3.56	4.17	4.87	5.68
45	制冷量 (kW)	481.6	584.1	703.1	840.2
	功率 (kW)	158.8	164.2	168.9	172.9
	COP	3.03	3.56	4.16	4.86
50	制冷量 (kW)	444.7	541.3	653.9	784.1
	功率 (kW)	173.6	179.7	185.3	190.1
	COP	2.56	3.01	3.53	4.13

R02-790, R22					
饱和排气温度	饱和吸气温度℃	-5	0	5	10
25	制冷量 (kW)	655.8	789.1	942.3	1117.0
	功率 (kW)	120.6	124.1	126.8	128.5
	COP	5.44	6.36	7.43	8.69
30	制冷量 (kW)	624.6	752.6	899.9	1068.1
	功率 (kW)	131.3	135.2	138.4	140.6
	COP	4.76	5.57	6.50	7.60
35	制冷量 (kW)	591.3	713.7	854.8	1016.4
	功率 (kW)	143.3	147.7	151.4	154.3
	COP	4.13	4.83	5.65	6.59
40	制冷量 (kW)	555.9	672.4	807.1	961.8
	功率 (kW)	156.6	161.7	166.1	169.6
	COP	3.55	4.16	4.86	5.67
45	制冷量 (kW)	518.4	628.7	756.8	904.3
	功率 (kW)	171.3	177.0	182.2	186.5
	COP	3.03	3.55	4.15	4.85
50	制冷量 (kW)	478.6	582.6	703.8	844.0
	功率 (kW)	187.2	193.8	199.8	205.0
	COP	2.56	3.01	3.52	4.12

R02-830, R22					
饱和排气温度	饱和吸气温度℃	-5	0	5	10
25	制冷量 (kW)	713.7	858.9	1025.6	1215.8
	功率 (kW)	131.7	135.6	138.5	140.4
	COP	5.42	6.34	7.41	8.66
30	制冷量 (kW)	679.8	819.1	979.4	1162.6
	功率 (kW)	143.3	147.6	151.1	153.5
	COP	4.74	5.55	6.48	7.57
35	制冷量 (kW)	643.6	776.7	930.4	1106.2
	功率 (kW)	156.5	161.3	165.4	168.5
	COP	4.11	4.82	5.63	6.57
40	制冷量 (kW)	605.1	731.8	878.5	1046.8
	功率 (kW)	171.0	176.6	181.4	185.2
	COP	3.54	4.15	4.84	5.65
45	制冷量 (kW)	564.2	684.3	823.7	984.3
	功率 (kW)	187.0	193.3	199.0	203.7
	COP	3.02	3.54	4.14	4.83
50	制冷量 (kW)	521.0	634.1	766.1	918.6
	功率 (kW)	204.5	211.7	218.2	223.9
	COP	2.55	3.00	3.51	4.10

R02-930, R22					
饱和排气温度	饱和吸气温度℃	-5	0	5	10
25	制冷量 (kW)	805.3	969.1	1157.2	1371.7
	功率 (kW)	148.8	153.2	156.5	158.6
	COP	5.41	6.33	7.40	8.65
30	制冷量 (kW)	767.0	924.2	1105.1	1311.7
	功率 (kW)	162.0	166.8	170.7	173.4
	COP	4.74	5.54	6.47	7.56
35	制冷量 (kW)	726.2	876.4	1049.7	1248.2
	功率 (kW)	176.8	182.3	186.9	190.3
	COP	4.11	4.81	5.62	6.56
40	制冷量 (kW)	682.7	825.7	991.1	1181.1
	功率 (kW)	193.2	199.5	204.9	209.2
	COP	3.53	4.14	4.84	5.64
45	制冷量 (kW)	636.5	772.0	929.3	1110.5
	功率 (kW)	211.3	218.4	224.8	230.1
	COP	3.01	3.53	4.13	4.83
50	制冷量 (kW)	587.8	715.5	864.3	1036.4
	功率 (kW)	231.0	239.1	246.5	253.0
	COP	2.54	2.99	3.51	4.10

RC2-1020, R22					
饱和排气温度	饱和吸气温度℃	-5	0	5	10
25	制冷量 (kW)	908.0	1092.7	1304.8	1546.7
	功率 (kW)	167.0	171.9	175.6	178.0
	COP	5.44	6.36	7.43	8.69
30	制冷量 (kW)	864.9	1042.1	1246.0	1479.0
	功率 (kW)	181.7	187.2	191.6	194.6
	COP	4.76	5.57	6.50	7.60
35	制冷量 (kW)	818.8	988.2	1183.6	1407.4
	功率 (kW)	198.4	204.5	209.7	213.6
	COP	4.13	4.83	5.65	6.59
40	制冷量 (kW)	769.8	931.0	1117.6	1331.8
	功率 (kW)	216.8	223.9	229.9	234.8
	COP	3.55	4.16	4.86	5.67
45	制冷量 (kW)	717.8	870.5	1047.9	1252.2
	功率 (kW)	237.2	245.1	252.3	258.3
	COP	3.03	3.55	4.15	4.85
50	制冷量 (kW)	662.8	806.8	974.6	1168.6
	功率 (kW)	259.3	268.4	276.7	283.9
	COP	2.56	3.01	3.52	4.12

RC2-1130, R22					
饱和排气温度	饱和吸气温度℃	-5	0	5	10
25	制冷量 (kW)	1036.6	1247.4	1489.6	1765.8
	功率 (kW)	185.8	191.2	195.3	197.9
	COP	5.58	6.53	7.63	8.92
30	制冷量 (kW)	987.4	1189.6	1422.5	1688.5
	功率 (kW)	202.1	208.2	213.1	216.5
	COP	4.89	5.71	6.68	7.80
35	制冷量 (kW)	934.8	1128.1	1351.2	1606.7
	功率 (kW)	220.6	227.5	233.2	237.6
	COP	4.24	4.96	5.79	6.76
40	制冷量 (kW)	878.8	1062.8	1275.8	1520.4
	功率 (kW)	241.2	249.0	255.7	261.2
	COP	3.64	4.27	4.99	5.82
45	制冷量 (kW)	819.4	993.8	1196.3	1429.5
	功率 (kW)	263.8	272.6	280.6	287.2
	COP	3.11	3.65	4.26	4.98
50	制冷量 (kW)	756.6	921.0	1112.6	1334.1
	功率 (kW)	288.4	298.5	307.7	315.8
	COP	2.62	3.09	3.62	4.23

R02-1270, R22					
饱和排气温度	饱和吸气温度℃	-5	0	5	10
25	制冷量 (kW)	1162.9	1399.4	1671.1	1981.0
	功率 (kW)	207.5	213.6	218.2	221.1
	COP	5.60	6.55	7.66	8.96
30	制冷量 (kW)	1107.7	1334.6	1595.8	1894.3
	功率 (kW)	225.8	232.6	238.0	241.8
	COP	4.91	5.74	6.70	7.83
35	制冷量 (kW)	1048.7	1265.6	1515.9	1802.5
	功率 (kW)	246.5	254.1	260.5	265.4
	COP	4.26	4.98	5.82	6.79
40	制冷量 (kW)	985.9	1192.4	1431.3	1705.7
	功率 (kW)	269.4	278.1	285.7	291.8
	COP	3.66	4.29	5.01	5.85
45	制冷量 (kW)	919.3	1114.9	1342.1	1603.7
	功率 (kW)	294.7	304.6	313.4	320.9
	COP	3.12	3.66	4.28	5.00
50	制冷量 (kW)	848.9	1033.2	1248.2	1496.7
	功率 (kW)	322.1	333.4	343.8	352.7
	COP	2.64	3.10	3.63	4.24

R02-1530, R22					
饱和排气温度	饱和吸气温度℃	-5	0	5	10
25	制冷量 (kW)	1348.9	1623.2	1938.3	2297.7
	功率 (kW)	239.6	246.5	251.9	255.2
	COP	5.63	6.58	7.70	9.00
30	制冷量 (kW)	1284.8	1548.0	1851.0	2197.1
	功率 (kW)	260.7	268.5	274.8	279.2
	COP	4.93	5.77	6.74	7.87
35	制冷量 (kW)	1216.3	1468.0	1758.3	2090.7
	功率 (kW)	284.5	293.4	300.8	306.4
	COP	4.28	5.00	5.85	6.82
40	制冷量 (kW)	1143.5	1383.0	1660.2	1978.3
	功率 (kW)	311.0	321.1	329.8	336.8
	COP	3.68	4.31	5.03	5.87
45	制冷量 (kW)	1066.2	1293.2	1556.7	1860.1
	功率 (kW)	340.1	351.6	361.8	370.4
	COP	3.14	3.68	4.30	5.02
50	制冷量 (kW)	984.6	1198.4	1447.8	1736.0
	功率 (kW)	371.9	384.9	396.8	407.2
	COP	2.65	3.11	3.65	4.26

R02-100, R134a					
饱和排气温度	饱和吸气温度℃	-5	0	5	10
25	制冷量 (kW)	49.1	60.3	73.5	89.0
	功率 (kW)	10.8	11.1	11.3	11.5
	COP	4.55	5.45	6.50	7.72
30	制冷量 (kW)	46.9	57.7	70.3	85.10
	功率 (kW)	11.6	11.9	12.2	12.4
	COP	4.04	4.84	5.78	6.87
35	制冷量 (kW)	44.5	54.8	66.9	81.1
	功率 (kW)	12.7	13.0	13.3	13.5
	COP	3.51	4.22	5.05	6.01
40	制冷量 (kW)	41.9	51.7	63.3	76.8
	功率 (kW)	14.0	41.3	14.6	14.8
	COP	3.01	3.62	4.34	5.18
45	制冷量 (kW)	39.1	48.4	59.4	72.3
	功率 (kW)	15.5	15.8	16.1	16.4
	COP	2.5	3.06	3.68	4.41
50	制冷量 (kW)	36.0	44.9	55.3	67.6
	功率 (kW)	17.2	17.6	18.0	18.3
	COP	2.10	2.55	3.08	3.70

R02-140, R134a					
饱和排气温度	饱和吸气温度℃	-5	0	5	10
25	制冷量 (kW)	68.7	84.4	102.8	124.4
	功率 (kW)	14.1	14.5	14.8	15.1
	COP	4.86	5.82	6.94	8.25
30	制冷量 (kW)	65.6	80.6	98.3	119.0
	功率 (kW)	15.2	15.6	15.9	16.2
	COP	4.31	5.17	6.17	7.34
35	制冷量 (kW)	62.2	76.6	93.5	113.3
	功率 (kW)	16.6	17.0	17.3	17.6
	COP	3.75	4.51	5.39	6.43
40	制冷量 (kW)	58.6	72.3	88.5	107.4
	功率 (kW)	18.2	18.7	19.1	19.4
	COP	3.21	3.87	4.64	5.56
45	制冷量 (kW)	54.7	67.7	83.1	101.1
	功率 (kW)	20.2	20.7	21.1	21.5
	COP	2.7	3.27	3.93	4.71
50	制冷量 (kW)	50.4	62.8	77.3	94.4
	功率 (kW)	22.5	23.0	23.5	23.9
	COP	2.24	2.73	3.29	3.96

RC2-180, R134a					
饱和排气温度	饱和吸气温度℃	-5	0	5	10
25	制冷量 (kW)	90.7	111.4	135.7	164.3
	功率 (kW)	17.6	18.1	18.5	18.8
	COP	5.15	6.16	7.35	8.73
30	制冷量 (kW)	86.6	106.4	129.8	157.1
	功率 (kW)	19.0	19.4	19.9	20.2
	COP	4.57	5.47	6.54	7.78
35	制冷量 (kW)	82.2	101.1	123.5	149.6
	功率 (kW)	20.7	21.2	21.6	22.0
	COP	3.97	4.77	5.71	6.80
40	制冷量 (kW)	77.4	95.5	116.8	141.8
	功率 (kW)	22.8	23.3	26.3	24.2
	COP	3.40	4.10	4.91	5.86
45	制冷量 (kW)	72.2	89.4	109.7	133.4
	功率 (kW)	25.2	25.8	26.3	26.8
	COP	2.9	3.46	4.16	4.98
50	制冷量 (kW)	66.5	82.9	102.1	124.7
	功率 (kW)	28.0	28.7	29.3	29.8
	COP	2.37	2.89	3.49	4.19

RC2-200, R134a					
饱和排气温度	饱和吸气温度℃	-5	0	5	10
25	制冷量 (kW)	97.3	119.5	145.6	176.3
	功率 (kW)	19.9	20.4	20.9	197.6
	COP	4.88	5.84	6.97	8.28
30	制冷量 (kW)	92.9	114.2	139.2	168.6
	功率 (kW)	21.5	22.0	22.5	22.9
	COP	4.33	5.19	6.20	7.37
35	制冷量 (kW)	88.2	108.5	132.5	160.6
	功率 (kW)	23.4	24.0	24.5	24.9
	COP	3.77	4.53	5.41	6.45
40	制冷量 (kW)	83.0	102.5	125.3	152.1
	功率 (kW)	25.8	26.4	26.9	27.4
	COP	3.22	3.88	4.66	5.56
45	制冷量 (kW)	77.4	95.9	117.7	143.2
	功率 (kW)	28.5	29.3	29.8	30.3
	COP	2.72	3.28	3.95	4.73
50	制冷量 (kW)	71.4	89.0	109.6	133.8
	功率 (kW)	31.7	32.5	33.1	33.7
	COP	2.25	2.74	3.31	3.97

RC2-230, R134a					
饱和排气温度	饱和吸气温度℃	-5	0	5	10
25	制冷量 (kW)	126.3	155.1	189.0	228.7
	功率 (kW)	25.5	26.2	26.8	27.3
	COP	4.94	5.92	7.06	8.39
30	制冷量 (kW)	120.6	148.2	180.7	218.8
	功率 (kW)	27.5	28.2	28.8	29.3
	COP	4.39	5.26	6.28	7.47
35	制冷量 (kW)	114.4	140.8	171.9	208.4
	功率 (kW)	30.0	30.7	31.3	31.9
	COP	3.82	4.59	5.48	6.53
40	制冷量 (kW)	107.7	133.0	162.6	197.4
	功率 (kW)	33.0	33.8	34.5	35.1
	COP	3.27	3.93	4.72	5.63
45	制冷量 (kW)	100.5	124.5	152.7	185.8
	功率 (kW)	36.5	37.4	38.2	38.8
	COP	2.75	3.33	4.00	4.79
50	制冷量 (kW)	92.6	115.4	142.2	173.6
	功率 (kW)	40.6	41.6	42.5	43.2
	COP	2.28	2.77	3.35	4.02

RC2-260, R134a					
饱和排气温度	饱和吸气温度℃	-5	0	5	10
25	制冷量 (kW)	130.1	159.7	194.6	235.6
	功率 (kW)	26.2	26.9	27.5	28.0
	COP	4.96	5.94	7.08	8.41
30	制冷量 (kW)	124.2	152.6	186.1	225.3
	功率 (kW)	28.2	28.9	29.6	30.1
	COP	4.40	5.27	6.30	7.49
35	制冷量 (kW)	117.8	145.0	177.0	214.6
	功率 (kW)	30.8	31.5	32.2	32.7
	COP	3.83	4.60	5.50	6.55
40	制冷量 (kW)	110.9	136.9	167.5	203.3
	功率 (kW)	33.9	34.7	35.4	36.0
	COP	3.28	3.95	4.73	5.65
45	制冷量 (kW)	103.5	128.2	157.3	191.4
	功率 (kW)	37.5	38.4	39.2	39.9
	COP	2.76	3.34	4.01	4.80
50	制冷量 (kW)	95.4	118.9	146.4	178.8
	功率 (kW)	41.7	42.7	43.6	44.3
	COP	2.29	2.78	3.36	4.03

RC2-300, R134a					
饱和排气温度	饱和吸气温度℃	-5	0	5	10
25	制冷量 (kW)	153.7	188.7	230.0	278.4
	功率 (kW)	30.0	30.8	31.4	32.0
	COP	5.12	6.13	7.32	59.40
30	制冷量 (kW)	146.7	180.3	219.9	266.3
	功率 (kW)	32.3	33.1	33.8	34.4
	COP	4.54	5.45	6.51	7.74
35	制冷量 (kW)	139.2	171.4	209.2	253.6
	功率 (kW)	35.2	36.1	36.8	37.5
	COP	3.96	4.75	5.68	6.77
40	制冷量 (kW)	131.1	161.8	197.9	240.2
	功率 (kW)	38.7	39.7	40.5	41.2
	COP	3.38	4.08	4.89	5.83
45	制冷量 (kW)	122.3	151.5	151.5	226.1
	功率 (kW)	42.9	44.0	44.0	45.6
	COP	2.85	3.45	3.45	4.96
50	制冷量 (kW)	112.7	140.5	173.0	211.3
	功率 (kW)	47.7	48.9	49.9	50.7
	COP	2.36	2.87	3.47	4.17

RC2-310, R134a					
饱和排气温度	饱和吸气温度℃	-5	0	5	10
25	制冷量 (kW)	163.3	200.5	244.3	295.7
	功率 (kW)	32.0	32.8	33.5	34.1
	COP	5.11	6.12	7.30	8.67
30	制冷量 (kW)	155.9	191.6	233.6	282.9
	功率 (kW)	34.4	35.3	36.0	36.7
	COP	4.53	5.43	6.49	7.72
35	制冷量 (kW)	147.9	182.1	222.2	269.4
	功率 (kW)	37.5	38.4	39.2	39.9
	COP	3.94	4.74	5.67	6.75
40	制冷量 (kW)	139.3	171.9	210.2	255.2
	功率 (kW)	41.3	42.3	43.1	43.9
	COP	3.38	4.07	4.87	5.82
45	制冷量 (kW)	129.9	161.0	197.4	240.2
	功率 (kW)	45.7	46.8	47.8	48.6
	COP	2.84	3.44	4.13	4.95
50	制冷量 (kW)	119.7	149.2	183.8	224.4
	功率 (kW)	50.8	52.1	53.1	54.0
	COP	2.36	2.87	3.16	4.16

RC2-340, R134a					
饱和排气温度	饱和吸气温度℃	-5	0	5	10
25	制冷量 (kW)	177.8	218.3	266.0	322.0
	功率 (kW)	34.5	35.4	36.2	36.8
	COP	5.15	6.17	7.36	8.74
30	制冷量 (kW)	169.7	208.6	254.4	308.0
	功率 (kW)	37.1	38.1	38.9	39.6
	COP	4.57	5.48	6.54	7.78
35	制冷量 (kW)	161.1	198.3	242.0	293.3
	功率 (kW)	40.5	41.5	42.3	43.1
	COP	3.98	4.78	5.72	6.81
40	制冷量 (kW)	151.6	187.2	228.9	277.9
	功率 (kW)	44.6	45.6	46.6	47.4
	COP	3.40	4.10	4.92	5.87
45	制冷量 (kW)	141.4	175.3	215.0	261.6
	功率 (kW)	49.3	50.6	51.6	52.4
	COP	2.87	3.47	4.17	4.99
50	制冷量 (kW)	130.4	162.5	200.2	244.4
	功率 (kW)	54.9	56.2	57.3	58.3
	COP	2.38	2.89	3.49	4.19

RC2-370, R134a					
饱和排气温度	饱和吸气温度℃	-5	0	5	10
25	制冷量 (kW)	197.3	242.3	295.3	357.4
	功率 (kW)	37.2	38.2	39.0	39.8
	COP	5.30	6.35	7.57	8.99
30	制冷量 (kW)	188.4	231.6	282.3	341.9
	功率 (kW)	40.1	41.1	42.0	42.7
	COP	4.70	5.64	6.73	8.01
35	制冷量 (kW)	178.8	220.1	268.6	325.6
	功率 (kW)	43.7	44.8	45.7	46.5
	COP	4.09	4.92	5.88	7.00
40	制冷量 (kW)	168.3	207.8	254.1	308.4
	功率 (kW)	48.1	49.3	50.3	51.1
	COP	3.50	4.22	5.05	6.03
45	制冷量 (kW)	157.0	194.6	238.6	290.3
	功率 (kW)	53.3	54.6	55.7	56.6
	COP	2.95	3.57	4.29	5.13
50	制冷量 (kW)	144.7	180.4	222.2	271.3
	功率 (kW)	59.2	60.7	61.9	62.9
	COP	2.44	2.97	3.59	4.31

R02-410, R134a					
饱和排气温度	饱和吸气温度℃	-5	0	5	10
25	制冷量 (kW)	215.0	264.1	321.8	389.5
	功率 (kW)	41.6	42.7	43.6	44.5
	COP	5.17	6.19	7.38	8.76
30	制冷量 (kW)	205.3	252.4	307.7	372.6
	功率 (kW)	44.8	45.9	46.9	47.7
	COP	4.58	5.79	6.56	7.80
35	制冷量 (kW)	194.8	239.8	292.7	354.8
	功率 (kW)	48.9	50.1	51.1	52.0
	COP	3.99	4.79	5.73	6.83
40	制冷量 (kW)	183.4	226.4	276.9	336.1
	功率 (kW)	53.8	55.1	56.2	57.1
	COP	3.41	4.11	4.93	5.88
45	制冷量 (kW)	171.1	212.0	260.0	316.4
	功率 (kW)	59.5	61.0	62.2	63.3
	COP	2.87	3.48	4.18	5.00
50	制冷量 (kW)	157.7	196.6	242.1	295.6
	功率 (kW)	66.2	67.8	69.2	70.3
	COP	2.38	2.90	3.50	4.20

R02-470, R134a					
饱和排气温度	饱和吸气温度℃	-5	0	5	10
25	制冷量 (kW)	245.1	300.9	366.8	443.9
	功率 (kW)	47.0	48.2	49.2	50.2
	COP	5.22	6.25	7.45	8.85
30	制冷量 (kW)	234.0	287.6	350.7	424.7
	功率 (kW)	50.6	51.8	52.9	53.9
	COP	4.63	5.55	6.63	7.88
35	制冷量 (kW)	222.0	273.3	333.6	404.4
	功率 (kW)	55.1	56.5	57.7	58.6
	COP	4.03	4.84	5.79	6.90
40	制冷量 (kW)	209.1	258.0	315.6	383.1
	功率 (kW)	60.7	62.2	63.4	64.5
	COP	3.45	4.15	4.98	5.94
45	制冷量 (kW)	195.0	241.6	296.4	360.6
	功率 (kW)	67.2	68.8	70.2	71.4
	COP	2.90	3.51	4.22	5.05
50	制冷量 (kW)	179.8	224.1	276.0	336.9
	功率 (kW)	74.7	76.4	78.1	79.4
	COP	2.41	2.93	3.53	4.25

RC2-510, R134a					
饱和排气温度	饱和吸气温度℃	-5	0	5	10
25	制冷量 (kW)	263.8	323.9	394.7	477.8
	功率 (kW)	50.8	52.1	53.2	54.2
	COP	5.20	6.22	7.42	8.81
30	制冷量 (kW)	251.9	309.5	377.4	457.0
	功率 (kW)	54.7	56.0	57.2	58.2
	COP	4.61	5.53	6.60	7.85
35	制冷量 (kW)	239.0	294.2	359.1	435.2
	功率 (kW)	59.6	61.1	62.3	63.4
	COP	4.01	4.82	5.76	6.87
40	制冷量 (kW)	225.0	277.7	339.6	412.3
	功率 (kW)	65.6	67.2	68.5	69.7
	COP	3.43	4.13	4.96	5.92
45	制冷量 (kW)	209.9	260.1	319.0	388.1
	功率 (kW)	72.6	74.4	75.9	77.2
	COP	2.89	3.50	4.20	5.03
50	制冷量 (kW)	193.5	241.1	297.0	362.6
	功率 (kW)	80.8	82.7	84.4	85.8
	COP	2.40	2.92	3.52	4.23

RC2-550, R134a					
饱和排气温度	饱和吸气温度℃	-5	0	5	10
25	制冷量 (kW)	288.9	354.8	432.4	523.4
	功率 (kW)	54.8	56.2	57.4	58.5
	COP	5.27	6.31	7.53	8.94
30	制冷量 (kW)	275.9	339.1	413.4	500.6
	功率 (kW)	59.0	60.5	61.7	62.8
	COP	4.68	5.61	6.70	7.97
35	制冷量 (kW)	261.8	322.2	393.3	476.7
	功率 (kW)	64.3	65.9	67.2	68.4
	COP	4.07	4.89	5.85	6.97
40	制冷量 (kW)	246.5	304.2	372.0	451.6
	功率 (kW)	317.2	72.5	74.0	75.2
	COP	3.48	123.60	5.03	6.01
45	制冷量 (kW)	229.9	284.9	349.4	425.1
	功率 (kW)	78.4	80.3	81.9	83.3
	COP	2.93	3.55	4.27	5.11
50	制冷量 (kW)	211.9	264.1	325.3	397.2
	功率 (kW)	87.1	89.3	91.1	92.6
	COP	2.43	2.96	3.57	4.29

RC2-580, R134a					
饱和排气温度	饱和吸气温度℃	-5	0	5	10
25	制冷量 (kW)	307.9	378.1	460.8	557.8
	功率 (kW)	56.5	57.9	59.2	60.3
	COP	5.45	6.53	7.78	9.24
30	制冷量 (kW)	294.0	361.3	440.6	533.5
	功率 (kW)	60.8	62.3	63.7	64.8
	COP	4.83	5.80	6.92	8.23
35	制冷量 (kW)	279.0	343.4	419.2	508.1
	功率 (kW)	66.3	67.9	69.3	70.5
	COP	4.21	5.06	6.05	7.20
40	制冷量 (kW)	262.7	324.2	396.5	481.3
	功率 (kW)	73.0	74.8	76.3	77.6
	COP	3.60	4.34	5.20	6.21
45	制冷量 (kW)	245.0	303.6	372.4	453.1
	功率 (kW)	80.8	82.8	84.5	85.9
	COP	3.03	3.67	4.41	5.28
50	制冷量 (kW)	225.8	281.5	346.7	423.3
	功率 (kW)	89.9	92.1	93.9	95.5
	COP	2.51	3.06	3.69	4.43

RC2-620, R134a					
饱和排气温度	饱和吸气温度℃	-5	0	5	10
25	制冷量 (kW)	324.3	398.2	485.3	587.5
	功率 (kW)	61.1	62.6	64.0	65.2
	COP	5.31	6.36	7.58	9.01
30	制冷量 (kW)	309.7	380.6	464.0	561.9
	功率 (kW)	65.8	67.4	68.8	70.1
	COP	4.71	5.65	6.74	8.02
35	制冷量 (kW)	293.8	361.7	441.5	535.1
	功率 (kW)	71.7	73.5	75.0	76.3
	COP	4.10	4.92	5.89	7.02
40	制冷量 (kW)	276.7	341.5	417.6	506.9
	功率 (kW)	78.9	80.8	82.5	83.8
	COP	3.51	4.23	5.06	6.05
45	制冷量 (kW)	258.0	319.8	392.2	477.2
	功率 (kW)	87.4	89.5	91.3	92.8
	COP	2.95	3.57	4.30	5.14
50	制冷量 (kW)	237.9	296.5	365.2	445.8
	功率 (kW)	97.2	99.5	101.5	103.2
	COP	2.45	2.98	3.60	4.32

RC2-710, R134a					
饱和排气温度	饱和吸气温度℃	-5	0	5	10
25	制冷量 (kW)	372.1	456.9	556.8	674.0
	功率 (kW)	70.0	71.8	73.4	74.8
	COP	5.32	6.36	7.59	9.01
30	制冷量 (kW)	355.3	436.6	532.4	644.7
	功率 (kW)	75.4	77.2	78.9	80.3
	COP	4.71	5.65	6.75	8.03
35	制冷量 (kW)	337.1	415.0	506.5	614.0
	功率 (kW)	82.2	84.2	85.9	87.4
	COP	4.10	4.93	5.90	7.03
40	制冷量 (kW)	317.4	391.8	479.1	581.6
	功率 (kW)	90.4	92.6	94.5	96.1
	COP	3.51	4.23	5.07	6.05
45	制冷量 (kW)	296.0	366.9	450.0	547.5
	功率 (kW)	396.2	102.6	104.7	106.4
	COP	2.96	3.58	4.30	5.15
50	制冷量 (kW)	272.9	340.1	419.0	511.5
	功率 (kW)	111.3	114.1	116.4	118.3
	COP	2.45	2.98	3.60	4.32

RC2-790, R134a					
饱和排气温度	饱和吸气温度℃	-5	0	5	10
25	制冷量 (kW)	412.8	506.9	617.7	747.7
	功率 (kW)	76.5	78.4	80.1	81.7
	COP	5.40	6.46	7.71	9.15
30	制冷量 (kW)	394.1	484.4	590.6	715.2
	功率 (kW)	82.3	84.4	86.2	87.7
	COP	4.79	5.74	6.85	8.15
35	制冷量 (kW)	374.0	460.3	561.9	681.1
	功率 (kW)	89.8	92.0	93.9	95.5
	COP	4.17	5.01	5.99	7.13
40	制冷量 (kW)	352.1	434.6	531.5	645.2
	功率 (kW)	98.8	101.2	103.2	105.0
	COP	3.57	4.30	5.15	6.15
45	制冷量 (kW)	328.4	407.0	499.2	607.4
	功率 (kW)	109.4	112.1	114.3	116.2
	COP	3.00	3.63	4.37	5.23
50	制冷量 (kW)	302.7	377.3	464.8	567.4
	功率 (kW)	121.6	124.6	127.1	129.2
	COP	2.49	3.03	3.66	4.39

R02-830, R134a					
饱和排气温度	饱和吸气温度℃	-5	0	5	10
25	制冷量 (kW)	443.7	544.8	663.9	803.7
	功率 (kW)	83.1	85.2	87.1	88.7
	COP	5.34	6.40	7.63	9.06
30	制冷量 (kW)	423.7	520.7	634.8	768.8
	功率 (kW)	89.4	91.7	93.6	95.3
	COP	4.74	5.68	6.78	8.07
35	制冷量 (kW)	402.0	494.8	604.0	732.1
	功率 (kW)	97.5	99.9	102.0	103.7
	COP	4.12	4.95	5.92	7.06
40	制冷量 (kW)	378.5	467.1	571.3	693.5
	功率 (kW)	107.3	109.9	112.1	114.0
	COP	3.53	4.25	5.09	6.08
45	制冷量 (kW)	353.0	437.5	536.5	652.8
	功率 (kW)	118.8	121.7	124.2	126.2
	COP	2.97	3.59	4.32	5.17
50	制冷量 (kW)	325.4	405.6	499.6	609.9
	功率 (kW)	132.1	135.4	138.1	140.4
	COP	2.46	3.00	3.62	4.35

R02-930, R134a					
饱和排气温度	饱和吸气温度℃	-5	0	5	10
25	制冷量 (kW)	519.1	637.4	776.8	940.3
	功率 (kW)	96.6	99.0	101.2	103.1
	COP	5.38	6.44	7.68	9.12
30	制冷量 (kW)	495.7	609.2	742.7	899.4
	功率 (kW)	103.9	106.5	108.8	110.8
	COP	4.77	5.72	6.83	8.12
35	制冷量 (kW)	470.3	578.9	706.7	856.5
	功率 (kW)	113.3	116.1	118.5	120.6
	COP	4.15	4.99	5.96	7.11
40	制冷量 (kW)	442.8	546.5	668.4	811.4
	功率 (kW)	124.7	127.8	130.4	132.5
	COP	3.55	4.28	5.13	6.12
45	制冷量 (kW)	413.0	511.8	627.7	763.8
	功率 (kW)	138.1	141.5	144.3	146.7
	COP	2.99	3.62	4.35	5.21
50	制冷量 (kW)	380.7	474.5	584.5	713.6
	功率 (kW)	153.6	157.3	160.5	163.2
	COP	2.48	3.02	3.64	4.37

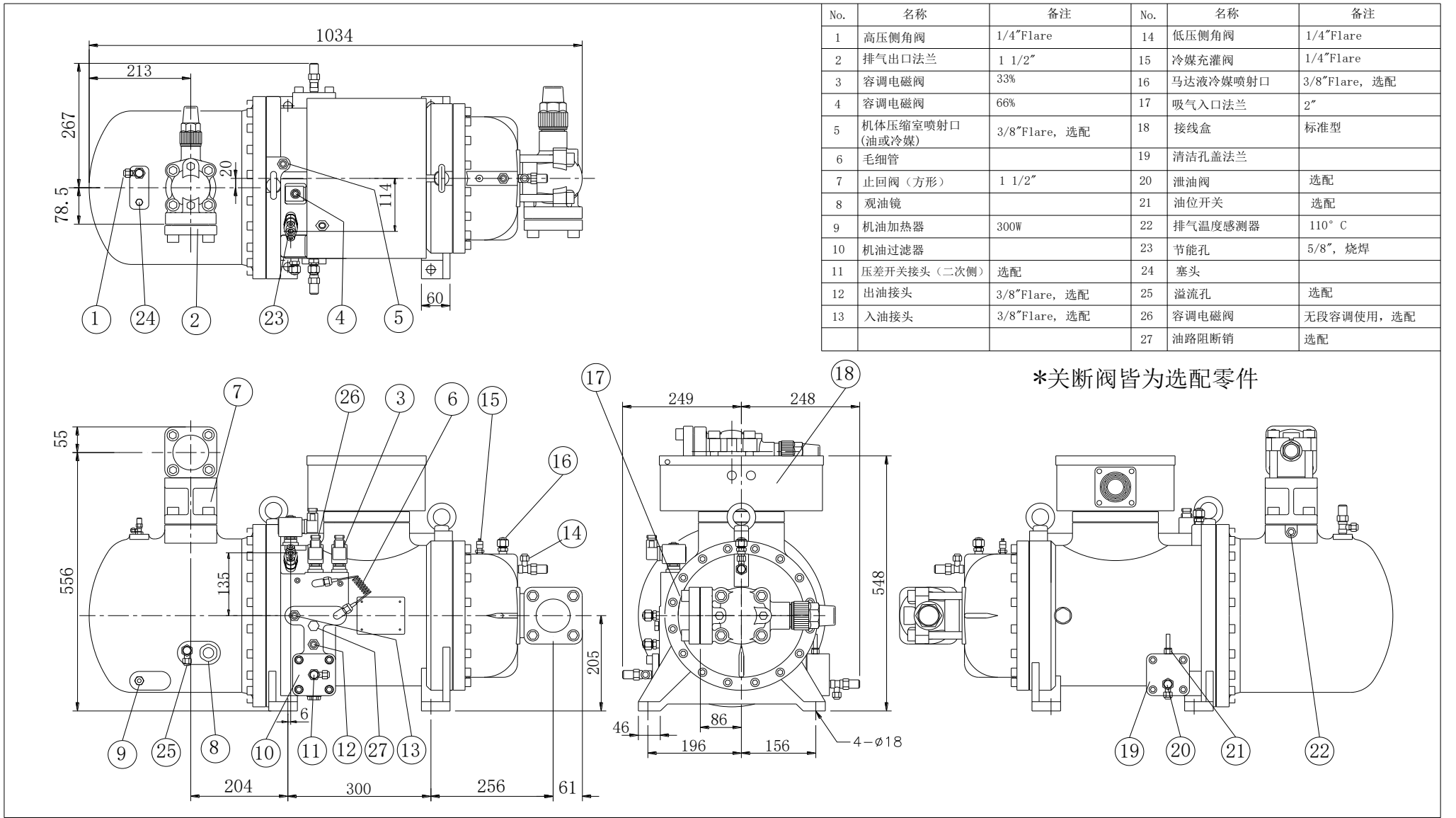
RC2-1020, R134a					
饱和排气温度	饱和吸气温度℃	-5	0	5	10
25	制冷量 (kW)	594.3	729.7	889.3	1076.4
	功率 (kW)	111.8	114.7	117.2	119.4
	COP	5.31	6.36	7.59	9.01
30	制冷量 (kW)	567.4	697.4	850.3	1029.7
	功率 (kW)	120.4	123.4	126.0	128.3
	COP	4.71	5.65	6.75	8.03
35	制冷量 (kW)	538.4	662.8	809.0	980.6
	功率 (kW)	131.2	134.5	137.2	139.6
	COP	4.10	4.93	5.90	7.02
40	制冷量 (kW)	506.9	625.7	765.2	928.9
	功率 (kW)	144.4	148.0	151.0	153.5
	COP	3.51	4.23	5.07	6.05
45	制冷量 (kW)	472.8	585.9	718.6	874.4
	功率 (kW)	160.0	163.9	167.2	169.9
	COP	2.96	3.58	4.30	5.15
50	制冷量 (kW)	435.9	543.3	669.1	816.9
	功率 (kW)	177.9	182.2	185.9	189.0
	COP	2.45	2.98	3.60	4.32

RC2-1130, R134a					
饱和排气温度	饱和吸气温度℃	-5	0	5	10
25	制冷量 (kW)	654.5	803.6	979.3	1185.4
	功率 (kW)	121.8	124.9	127.7	130.1
	COP	5.37	6.43	7.67	9.11
30	制冷量 (kW)	624.9	768.0	936.4	1133.9
	功率 (kW)	131.1	134.4	137.3	139.7
	COP	4.77	5.71	6.82	8.12
35	制冷量 (kW)	592.9	729.9	890.9	1079.9
	功率 (kW)	143.0	146.5	149.5	152.1
	COP	4.15	4.98	5.96	7.10
40	制冷量 (kW)	558.3	689.0	842.7	1022.9
	功率 (kW)	157.3	161.2	164.5	167.2
	COP	3.55	4.28	5.12	6.12
45	制冷量 (kW)	520.7	645.3	791.4	963.0
	功率 (kW)	174.3	178.5	182.1	185.1
	COP	2.99	3.61	4.35	5.20
50	制冷量 (kW)	480.0	598.3	736.9	899.7
	功率 (kW)	193.8	198.5	202.5	205.8
	COP	2.48	3.01	3.64	4.37

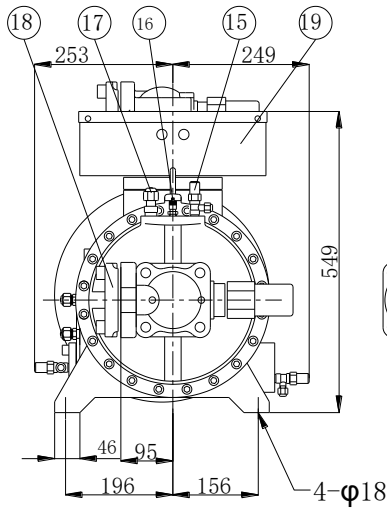
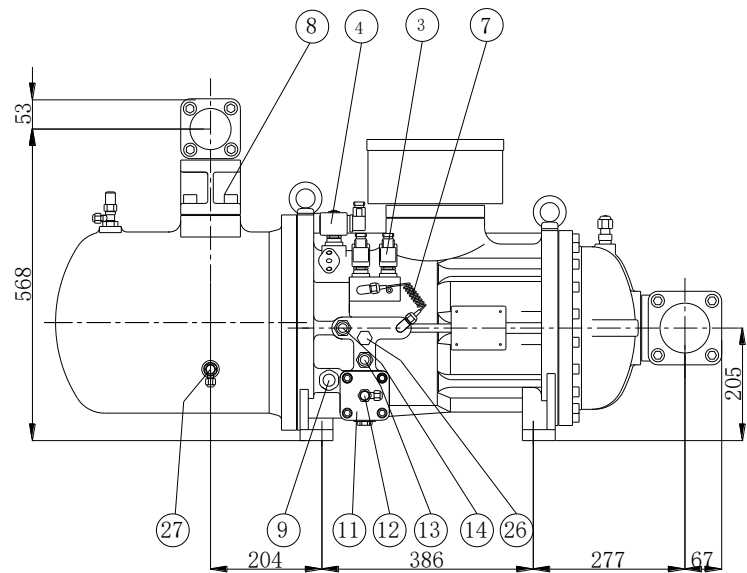
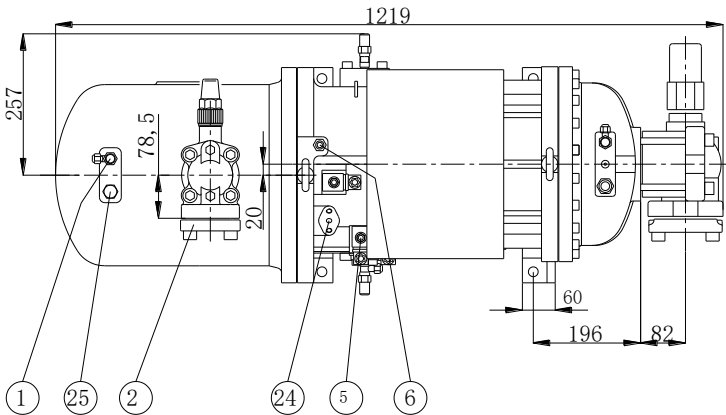
R02-1270, R134a					
饱和排气温度	饱和吸气温度℃	-5	0	5	10
25	制冷量 (kW)	755.3	927.5	1130.3	1368.2
	功率 (kW)	136.0	139.4	142.5	145.2
	COP	5.55	6.65	7.93	9.42
30	制冷量 (kW)	721.2	886.4	1080.7	1308.7
	功率 (kW)	146.4	150.0	153.2	156.0
	COP	4.93	5.91	7.05	8.39
35	制冷量 (kW)	684.3	842.4	1028.3	1246.3
	功率 (kW)	159.6	163.5	166.9	169.8
	COP	4.29	5.15	6.16	7.34
40	制冷量 (kW)	644.3	795.3	972.6	1180.6
	功率 (kW)	175.6	179.9	183.6	186.7
	COP	3.67	4.42	5.30	6.33
45	制冷量 (kW)	601.0	744.7	913.4	1111.4
	功率 (kW)	194.5	199.3	203.3	206.7
	COP	3.09	3.74	4.49	5.38
50	制冷量 (kW)	554.0	690.5	850.5	1038.3
	功率 (kW)	216.3	221.6	226.0	229.8
	COP	2.56	3.12	3.76	4.52

R02-1530, R134a					
饱和排气温度	饱和吸气温度℃	-5	0	5	10
25	制冷量 (kW)	845.0	1037.6	1264.5	1530.6
	功率 (kW)	153.4	157.3	160.7	163.8
	COP	5.51	6.60	7.87	9.34
30	制冷量 (kW)	806.8	991.6	1209.1	1464.1
	功率 (kW)	165.1	169.2	172.8	175.9
	COP	4.89	5.86	7.00	8.32
35	制冷量 (kW)	765.5	942.4	1150.3	1394.3
	功率 (kW)	180.0	184.4	188.2	191.5
	COP	4.25	5.11	6.11	7.28
40	制冷量 (kW)	720.8	889.7	1088.0	1320.8
	功率 (kW)	198.1	202.9	207.0	210.5
	COP	3.64	4.38	5.26	6.27
45	制冷量 (kW)	672.3	833.1	1021.8	1243.3
	功率 (kW)	219.3	224.7	229.3	233.1
	COP	3.07	3.71	4.46	5.34
50	制冷量 (kW)	619.8	772.5	951.5	1161.6
	功率 (kW)	243.9	249.9	254.9	259.1
	COP	2.54	3.09	3.73	4.48

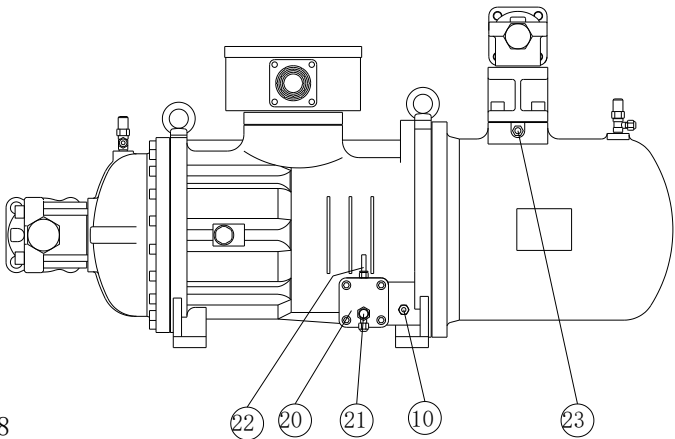
RC2 -100~RC2 -140 A&B 外观尺寸图



RC2 -180 A&B 外观尺寸图

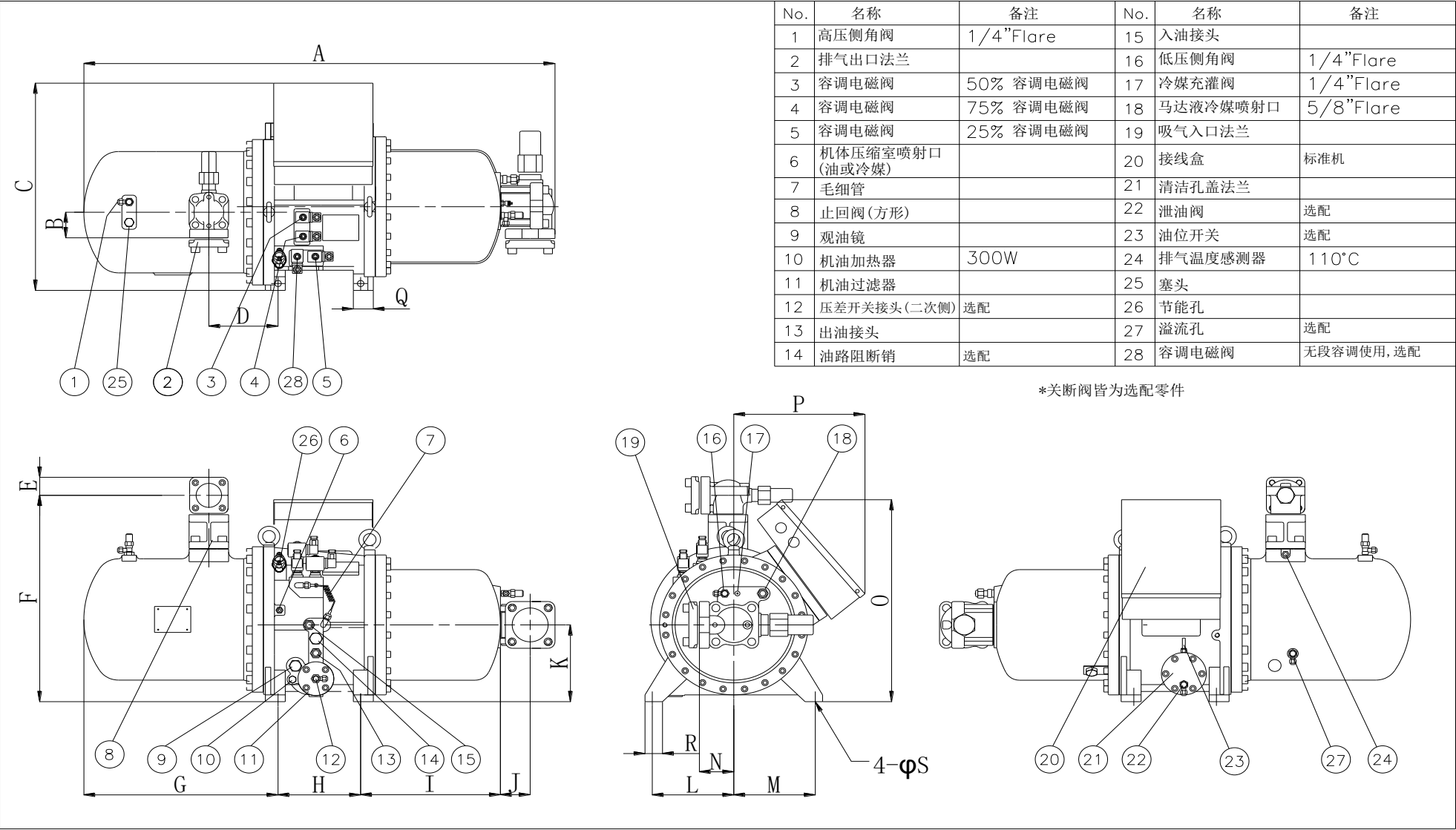


*关断阀皆为选配

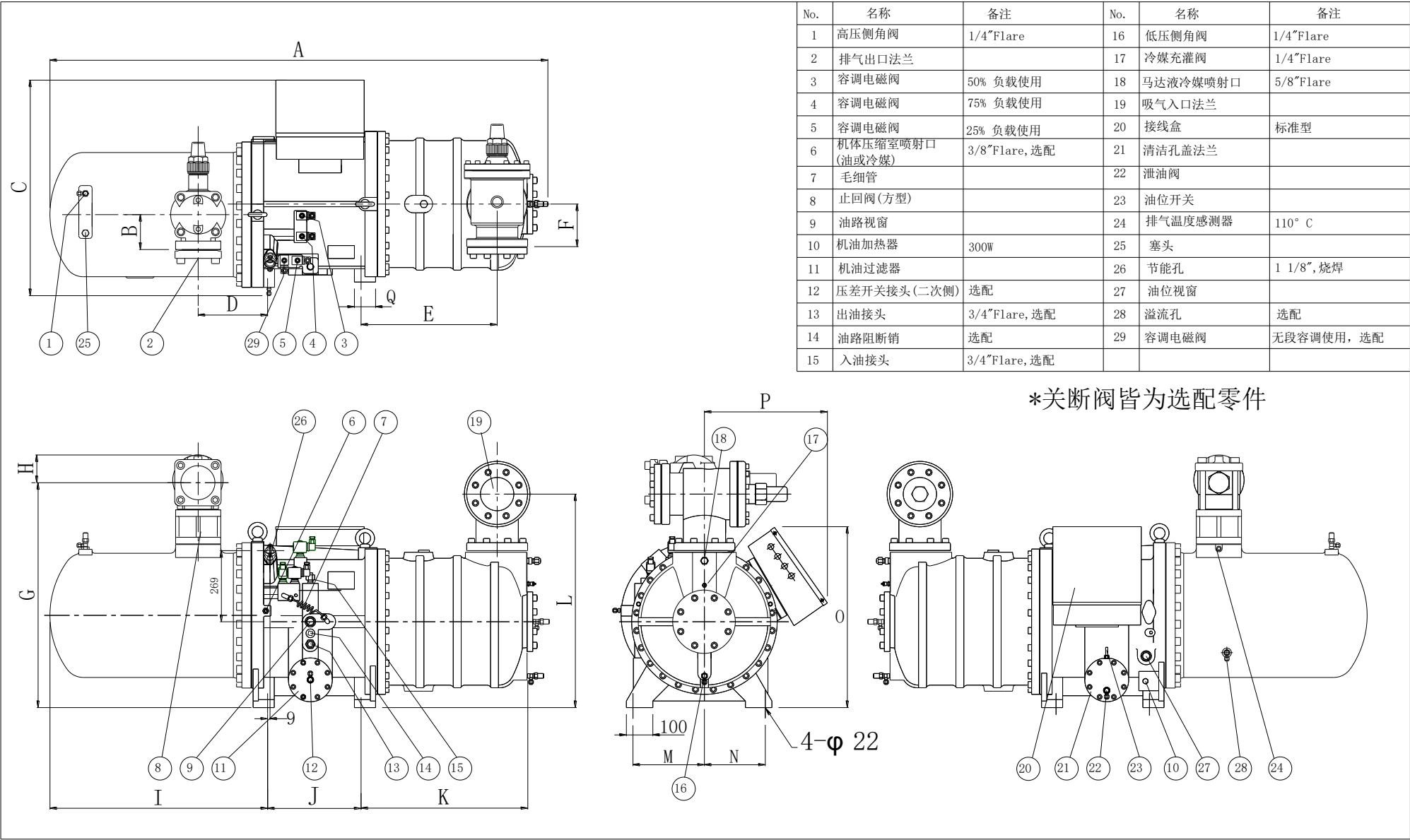


No.	名称	备注	No.		
1	高压侧角阀	1/4"Flare	15	低压侧角阀	1/4"Flare
2	排气出口法兰	1 1/2"	16	冷媒充灌阀	1/4"Flare
3	容调电磁阀	33%(NC)	17	马达液冷媒喷射口	5/8"Flare, 选配
4	容调电磁阀	66%(NC)	18	吸气入口法兰	2-1/2"
5	容调电磁阀	无段	19	接线盒	
6	机体压缩室喷射口 (油或冷媒)	3/8"Flare, 选配	20	清洁孔盖法兰	
7	毛细管		21	泄油阀	选配
8	止回阀(方型)	1 1/2"	22	油位开关	选配
9	观油镜		23	排气温度感测器	110° C
10	机油加热器	300W	24	节能孔	5/8", 烧焊
11	机油过滤器		25	塞头	
12	压差开关接头(二次侧)	选配	26	油路阻断销	选配
13	出油接头	3/8"Flare, 选配	27	溢流孔	选配
14	入油接头	3/8"Flare, 选配			

RC2 -200A&B~620A&B（RC2 -620 水平吸气口）外观尺寸图



RC2 -620A&B~930A&B（RC2 -620 垂直吸气口）外观尺寸图

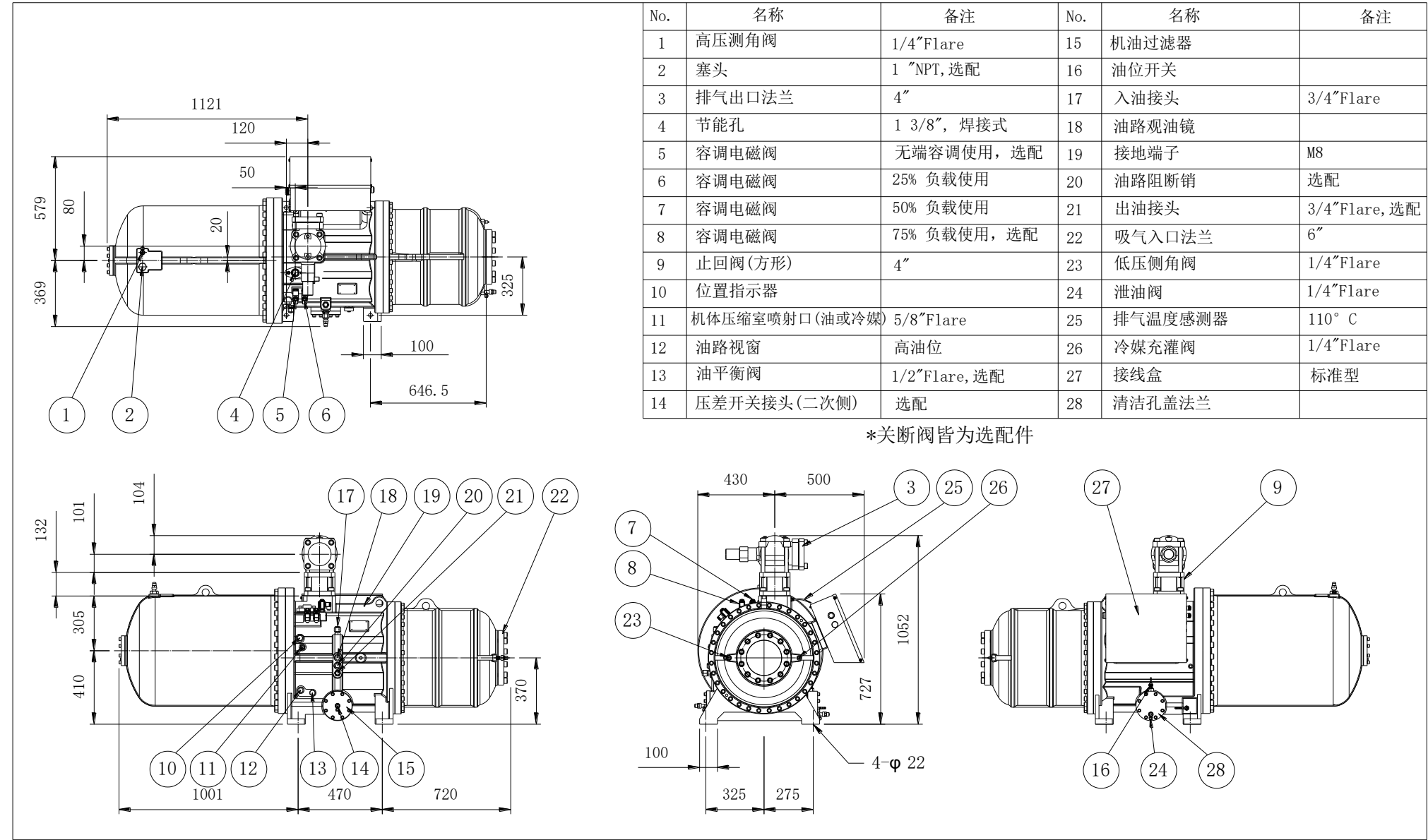


型号	RC2 -200A&B~620A&B (RC2 -620 水平吸气口) 外观尺寸																		
	A	B	C	D	E	F	G	H	I	J	K	L	M	N	O	P	Q	R	S
RC2 -200A	1255	79	620	191	55	603	536	228	341	82	225	225	225	95	592	386	55	48	18
RC2 -200B	1300	79	620	191	55	603	536	228	386	82	225	225	225	95	592	386	55	48	18
RC2 -230A/B&260A/B	1399	86	682	202	61	674	567	251	399	97	257	240	240	107	622	386	55	48	18
RC2 -300A	1476	86	682	202	61	674	610	285	399	97	257	240	240	107	622	386	55	48	18
RC2 -300B	1521	86	682	202	61	674	610	285	444	97	257	240	240	107	622	386	55	48	18
RC2 -310A/B	1484	86	682	202	61	674	610	251	444	97	257	240	240	107	622	386	55	48	18
RC2 -340A&370A	1550	96	682	202	67	704	610	285	447	103	257	240	240	132	622	386	55	48	18
RC2 -340B&370B	1595	96	682	202	67	704	610	285	492	103	257	240	240	132	622	386	55	48	18
RC2 -410A/B	1540	96	755	221	67	755	613	288	433	103	276	270	230	132	652	408	70	100	22
RC2 -470A	1621	96	755	221	67	755	661	320	433	103	276	270	230	132	652	408	70	100	22
RC2 -470B	1666	96	755	221	67	755	661	320	478	103	276	270	230	132	652	408	70	100	22
RC2 -510A/B	1675	107	798	231	76	789	696	288	484	103	276	270	230	132	638	450	70	100	22
RC2 -550A	1724	107	798	236	76	800	720	320	477	103	280	270	230	132	642	450	70	100	22
RC2 -550B	1783	107	798	236	76	800	720	320	536	103	280	270	230	132	642	450	70	100	22
RC2 -580A/B	1707	107	798	231	76	789	696	320	484	103	276	270	230	132	638	450	70	100	22
RC2 -620A/B	1904	107	798	236	76	800	720	320	525	220	280	270	230	161	642	450	70	100	22

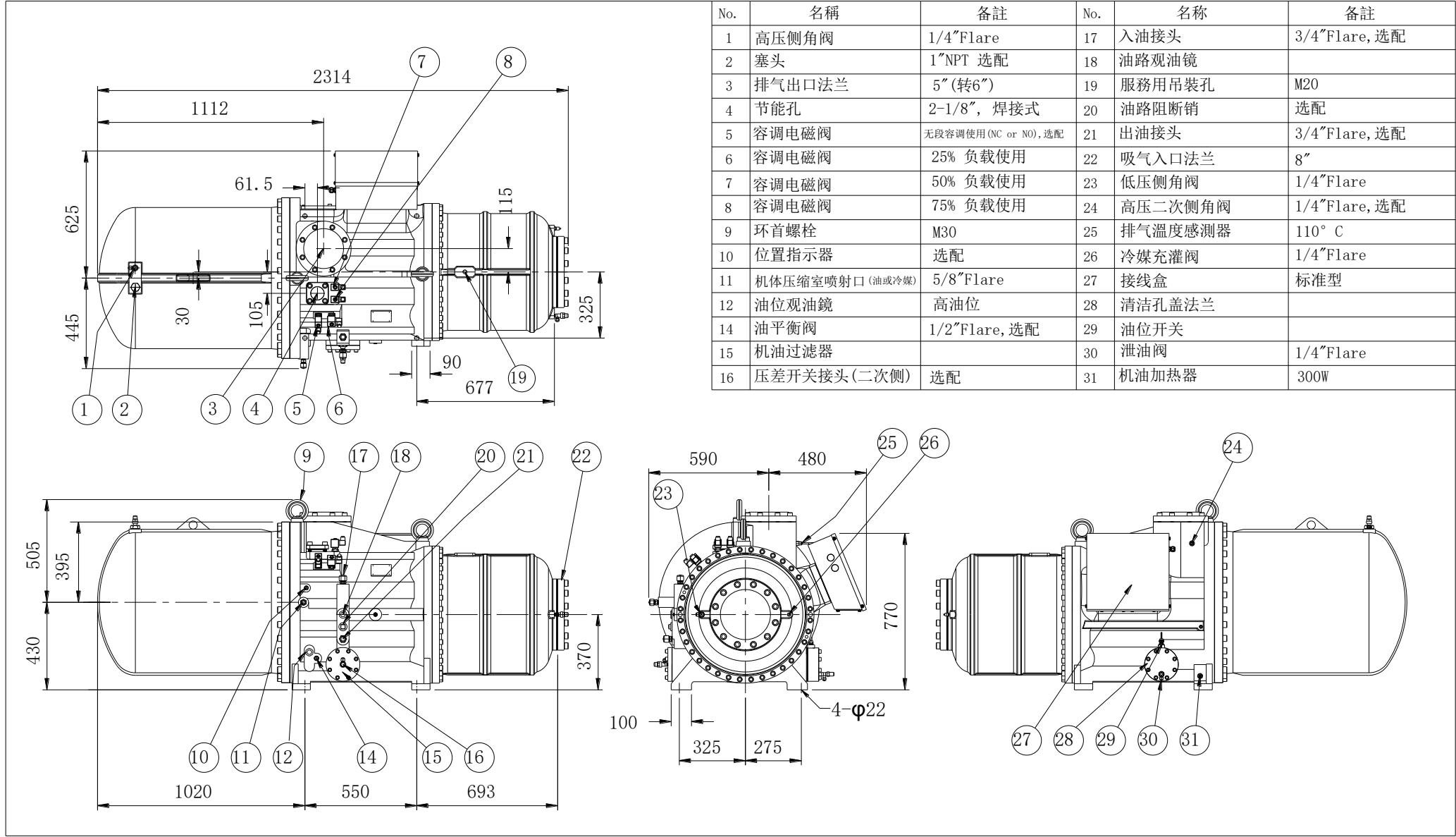
型 号	RC2 -620A&B~930A&B (RC2 -620 垂直吸气口) 外观尺寸																
	A	B	C	D	E	F	G	H	I	J	K	L	M	N	O	P	Q
RC2 -620A/B	1743	107	800	236	510	161	800	76	720	320	623	738	270	230	642	450	70
RC2 -710A	1883	130	812	263	515	161	851	105	822	353	628	808	270	230	682	465	80
RC2 -710B	1954	130	812	263	585	161	851	105	822	353	698	808	270	230	682	465	80
RC2 -790A&830A	1970	130	812	263	515	161	851	105	822	418	628	808	270	230	682	465	80
RC2 -790B&830B	2039	130	812	263	585	161	851	105	822	418	698	808	270	230	682	465	80
RC2 -930A	2019	160	812	263	585	161	851	105	822	418	698	808	270	230	682	465	80
RC2 -930B	2073	160	812	263	639	161	851	105	822	418	752	808	270	230	682	465	80

备注：以上尺寸表示的是 RC2-B 及 RC2-A 型带油分压缩机的外形尺寸, RC2-A (H) 的外形尺寸, 请参考 RC2-B 外形尺寸, 实际尺寸以实物为准。

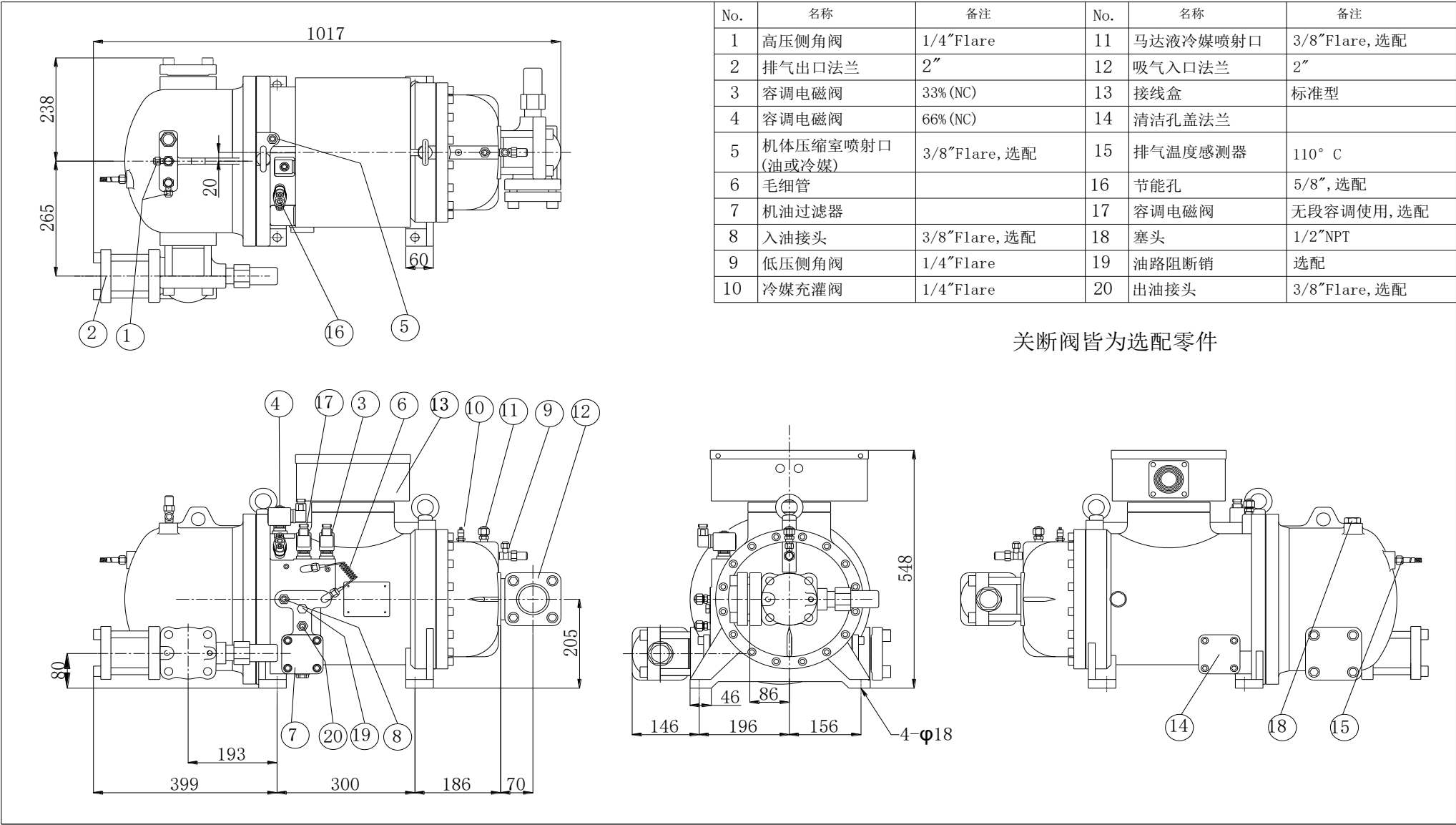
RC2 -1020/1130A&B 外观尺寸图



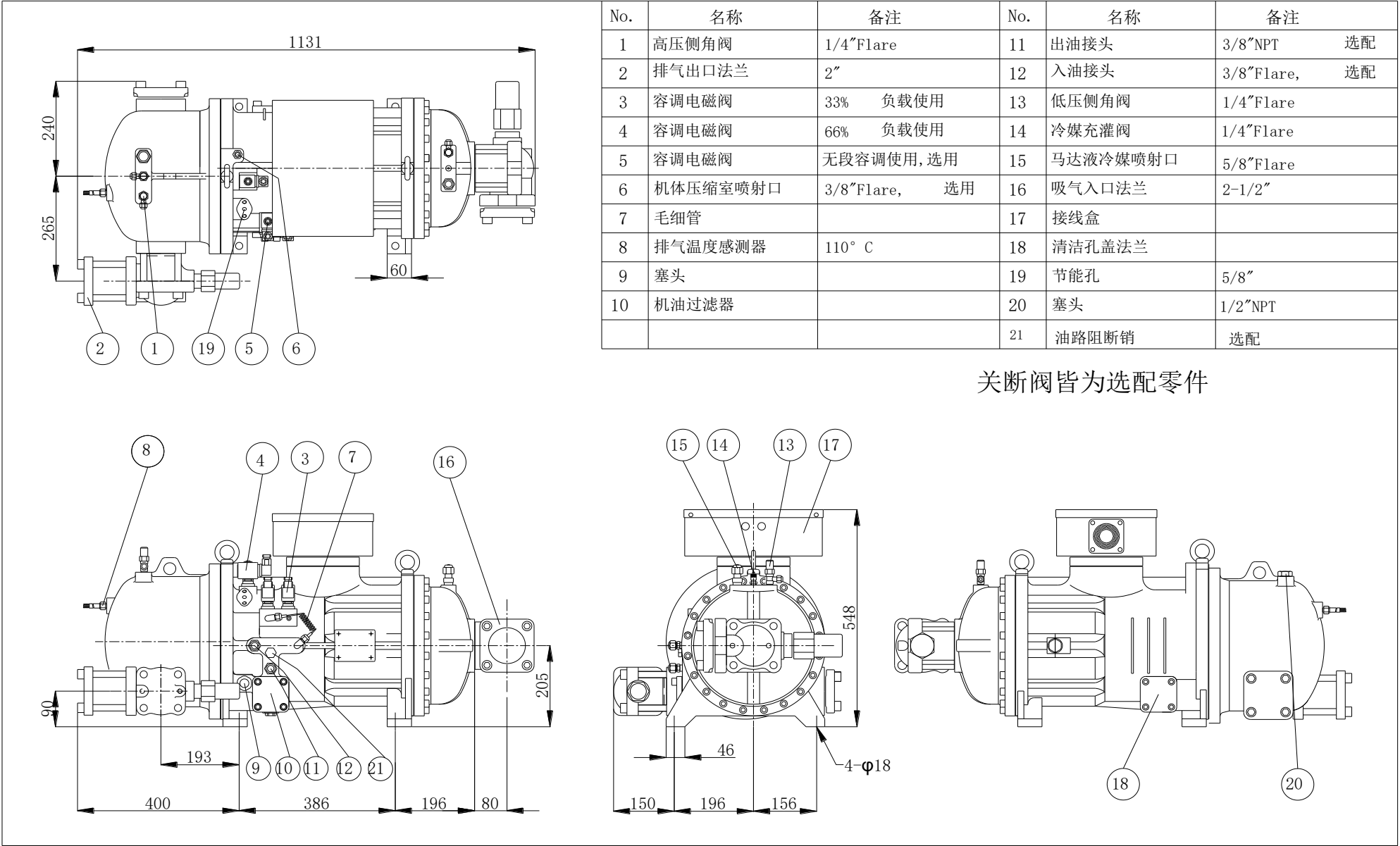
RC2 -1270/1530A&B 外观尺寸图



RC2 -100/140A& B-P 外观图(水平排气)



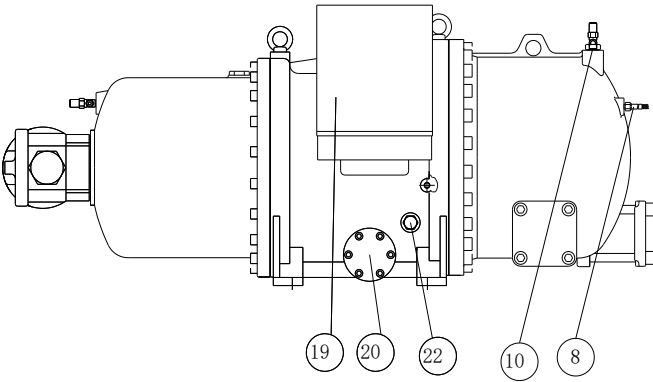
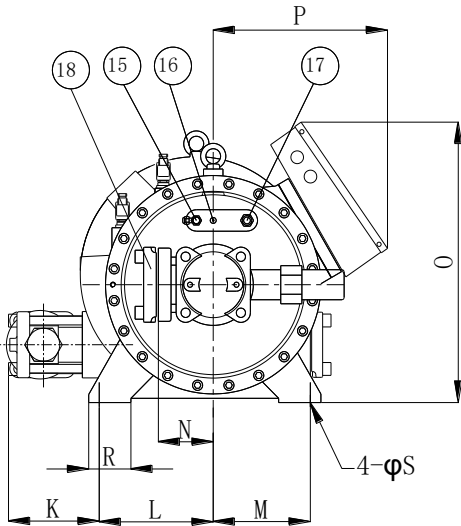
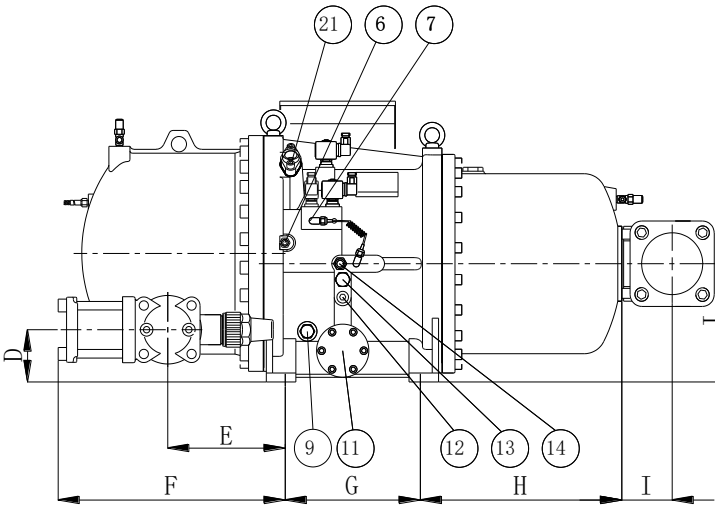
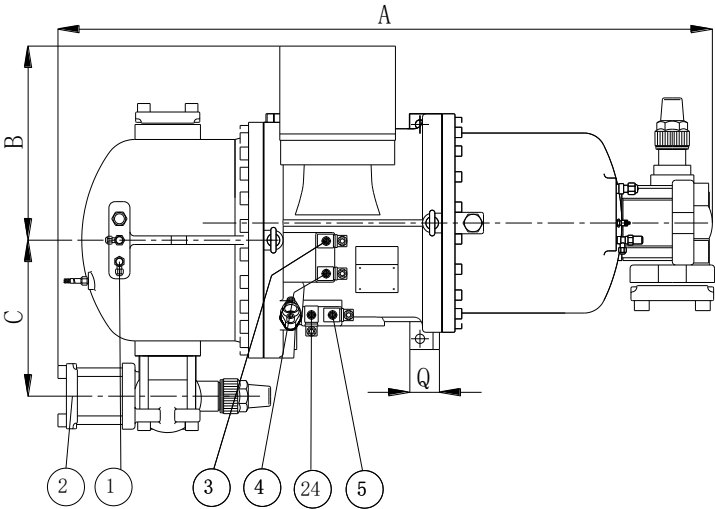
RC2 -180A& B-P 外观图(水平排气)



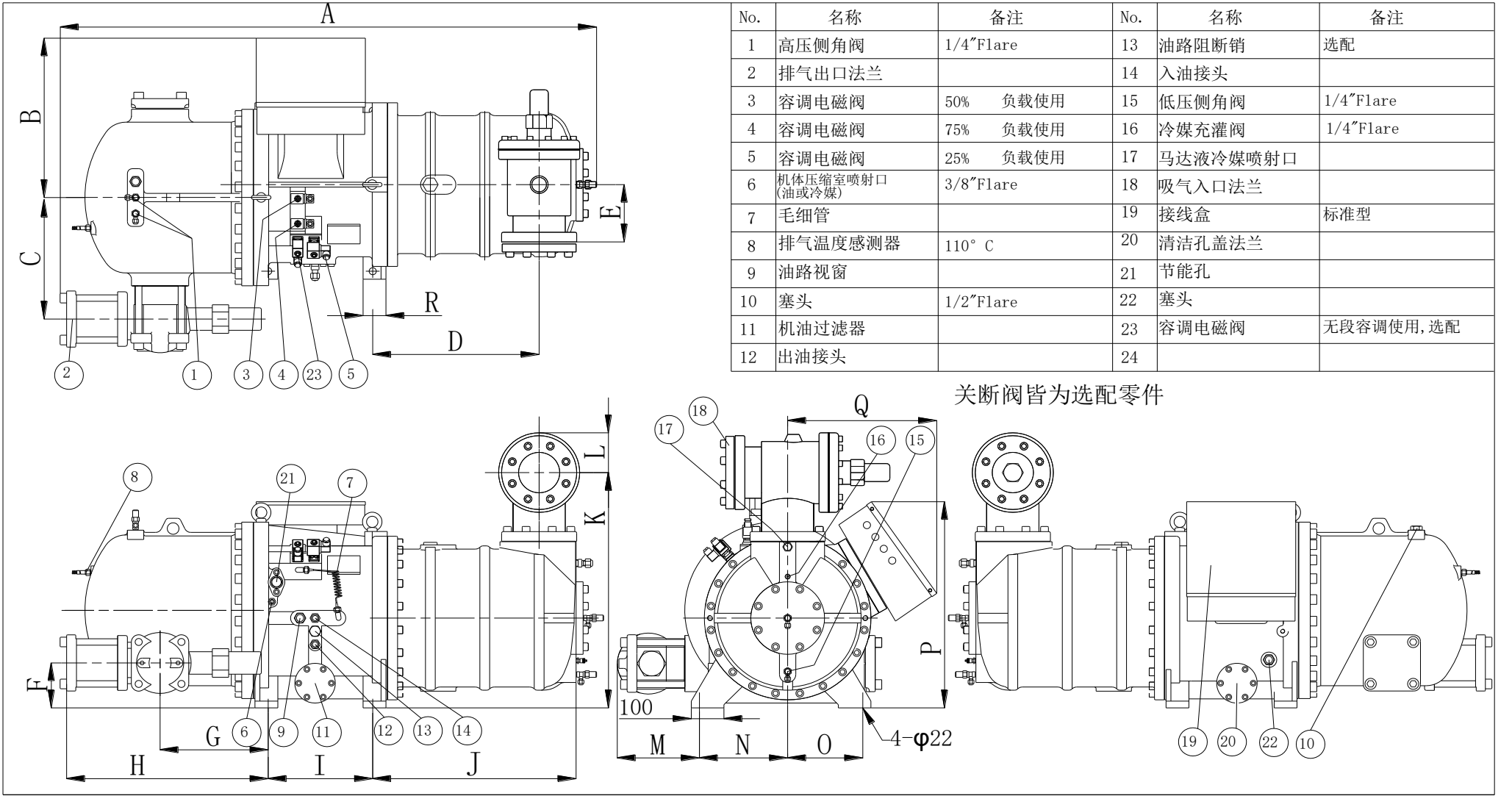
RC2 -200A&B~620A&B (RC2 -620A&B 水平吸气口) 外观图(水平排气)

No.	名称	备注	No.	名称	备注
1	高压侧角阀	1/4"Flare	13	油路阻断销	选配
2	排气出口法兰		14	入油接头	
3	容调电磁阀	50% 负载使用	15	低压侧角阀	1/4"Flare
4	容调电磁阀	75% 负载使用	16	冷媒充灌阀	1/4"Flare
5	容调电磁阀	25% 负载使用	17	马达液冷媒喷射口	
6	机体压缩室喷射口 (油或冷媒)		18	吸气入口法兰	
7	毛细管		19	接线盒	标准型
8	排气温度感测器	110° C	20	清洁孔盖法兰	
9	塞头		21	节能孔	
10	塞头	1/2"NPT	22	塞头	
11	机油过滤器		23	容调电磁阀	无段容调使用, 选配
12	出油接头				

关断阀皆为选配零件



RC2 -620 A&B~930 A&B-P 垂直吸气口外观图(水平排气)



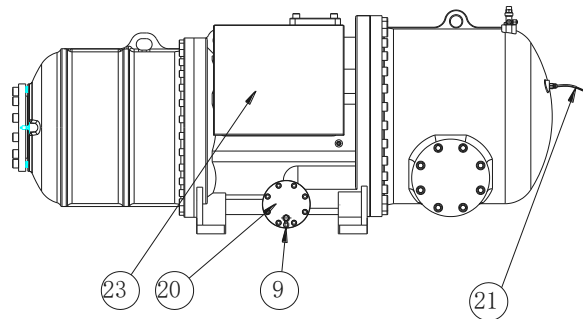
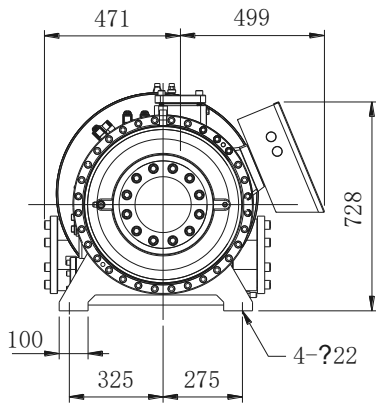
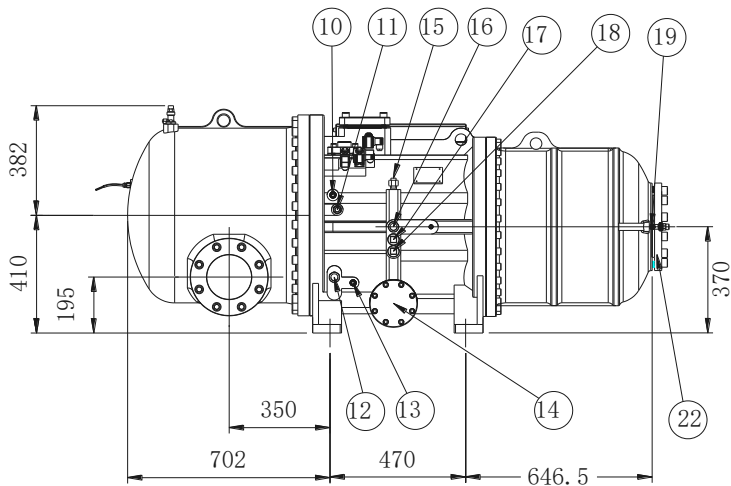
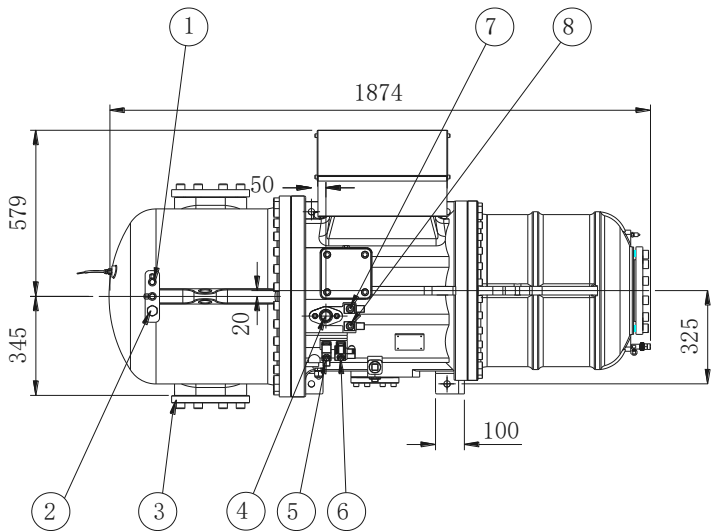
型号	RC2 -200A&B-P~620A&B-P (RC2 -620 水平吸气) 水平排气外观尺寸																		
	A	B	C	D	E	F	G	H	I	J	K	L	M	N	O	P	Q	R	S
RC2 -200A-P	1143	375	283	103	218	408	228	341	82	225	135	225	225	96	592	362	51	48	18
RC2 -200B-P	1188	375	283	103	218	408	228	386	82	225	135	225	225	96	592	362	51	48	18
RC2 -230/260A&B-P	1300	400	326	118	241	452	251	399	97	257	169	240	240	107	622	386	55	48	18
RC2 -300A-P	1334	400	326	118	241	452	285	399	97	257	169	240	240	107	622	386	55	48	18
RC2 -300B-P	1379	400	326	118	241	452	285	444	97	257	169	240	240	107	622	386	55	48	18
RC2 -310A&B-P	1352	400	326	118	241	452	251	444	97	257	169	240	240	107	622	386	55	48	18
RC2 -340/370A-P	1407	400	326	118	241	452	285	447	103	257	169	240	240	132	622	386	55	48	18
RC2 -340/370B-P	1452	400	326	118	241	452	285	492	103	257	169	240	240	132	622	386	55	48	18
RC2 -410A/B-P	1463	448	365	122	277	517	288	433	103	275	220	270	230	132	652	408	70	100	22
RC2 -470A-P	1496	448	365	122	277	517	320	433	103	275	220	270	230	132	652	408	70	100	22
RC2 -470B-P	1541	448	365	122	277	517	320	478	103	275	220	270	230	132	652	408	70	100	22
RC2 -510A/B-P	1515	490	365	122	277	517	288	484	103	275	220	270	230	132	638	450	70	100	22
RC2 -550A-P	1534	490	365	126	272	512	320	477	103	280	220	270	230	132	642	450	70	100	22
RC2 -550B-P	1593	490	365	126	272	512	320	536	103	280	220	270	230	132	642	450	70	100	22
RC2 -580A/B-P	1534	490	365	122	277	517	320	484	103	275	220	270	230	132	638	450	70	100	22
RC2 -620A/B-P	1819	490	379	140	331	615	320	525	220	280	251	270	230	161	642	450	70	100	22

型号	RC2 -620 A&B-P~930 A&B-P 垂直吸气口 水平油分外观尺寸																	
	A	B	C	D	E	F	G	H	I	J	K	L	M	N	O	P	Q	R
RC2 -620A/B-P	1657	490	379	510	161	140	331	615	320	623	738	124	251	270	230	642	450	70
RC2 -710A-P	1710	505	379	515	161	185	346	630	353	628	808	124	250	270	230	682	465	80
RC2 -710B-P	1763	505	379	585	161	185	346	630	353	698	808	124	250	270	230	682	465	80
RC2 -790/830A-P	1805	505	379	515	161	185	346	630	418	628	808	124	250	270	230	682	465	80
RC2 -790/830B-P	1875	509	379	585	161	185	346	630	418	698	808	124	250	270	230	682	465	80
RC2 -930A-P	1852	509	379	585	161	185	346	630	418	698	808	124	250	270	230	682	465	80
RC2 -930B-P	1906	509	379	639	161	185	346	630	418	752	808	124	250	270	230	682	465	80

备注：以上尺寸表示的是 RC2-B 及 RC2-A 型侧排油分(无滤网)压缩机的外形尺寸, RC2-A(H) 的外形尺寸, 请参考 RC2-B 外形尺寸。

以上为外观图参考值尺寸, 实际尺寸以实物为准, 产品设计变更, 恕不另行通知。

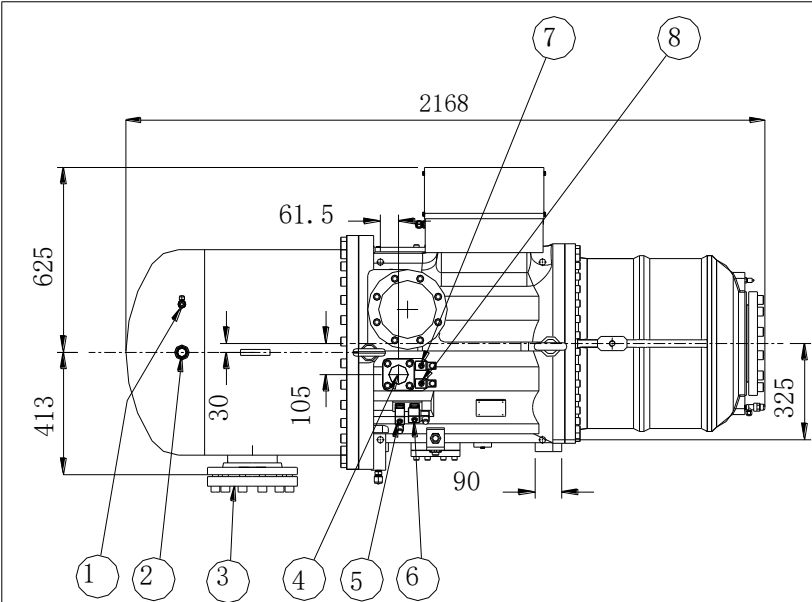
RC2 -1020/1130 外观图(水平排气)



No.	Name	Note	No.	Name	Note
1	高压侧角阀	1/4"Flare	13	油平衡阀	1/2"Flare, 选配
2	塞头	1"NPT	14	油孔盖法兰	
3	排气出口法兰		15	入油接头	3/4"Flare, 选配
4	节能孔	1-3/8", 焊接式	16	油路观油镜	
5	容调电磁阀	無段容調使用 (NC or NO), 選配	17	油路阻断销	标配
6	容调电磁阀	25% 负载使用	18	出油接头	3/4"Flare, 选配
7	容调电磁阀	50% 负载使用	19	低压侧角阀	1/4"Flare
8	容调电磁阀	75% 负载使用	24	清洁孔盖法兰	
9	泄油阀	1/4"Flare	21	排气温度感测器	110° C
10	位置指示器	选配	22	冷媒充灌阀	1/4"Flare
11	机体压缩室喷射口 (油或冷媒)	5/8"Flare	23	接线盒	标准型
12	油位观油镜		24	吸气入口法兰	6"

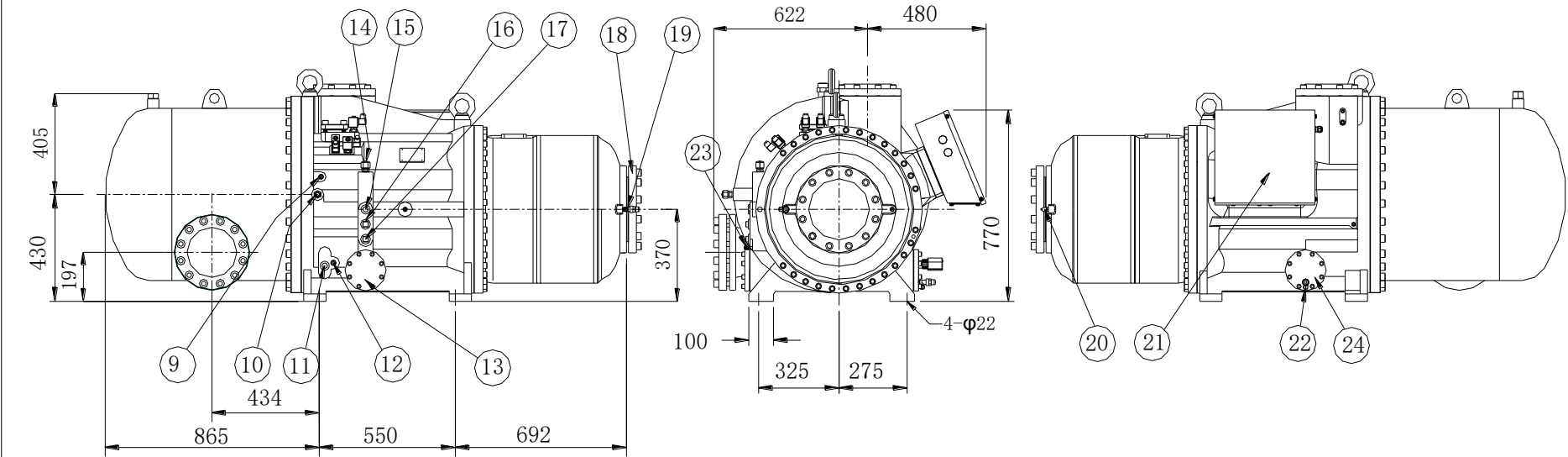
*关断阀皆为配零件

RC2 -1270/1530 外观图(水平排气)

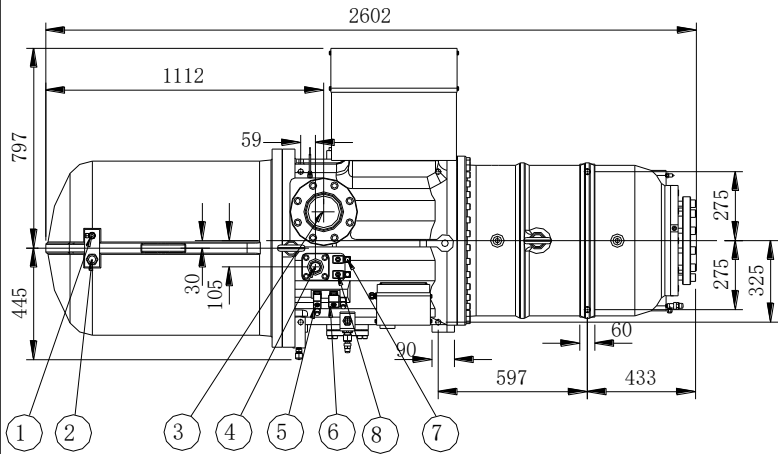


No.	名称	备注	No.	名称	备注
1	高压侧角阀	1/4"Flare	14	入油接头	3/4"Flare, 选配
2	安全阀	选配	15	油路观油镜	
3	排气出口法兰	6"	16	油路阻断销	选配
4	经济器接口	2 1/8", solder	17	出油接头	3/4"Flare, 选配
5	容调电磁阀	25%负载使用	18	吸氣入口法兰	8"
6	容调电磁阀	50%负载使用	19	低压侧角阀	1/4"Flare
7	容调电磁阀	75%负载使用	20	冷媒充灌阀	1/4"Flare
8	容调电磁阀	无段容调使用, 选配	21	接线盒	标准型
9	位置指示器	选配	22	洩油阀	1/4"Flare
10	机体压缩室喷射口(油或冷媒)	5/8"Flare	23	排气温度感侧器	110° C
11	油位观油镜鏡		24	清洁孔盖法兰	选配
12	油平横阀	1/2"Flare, 选配			
13	机油过滤器				

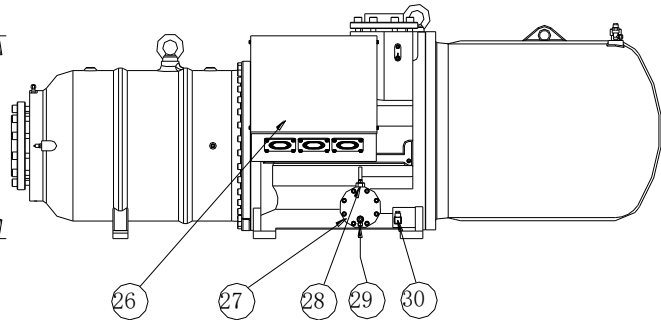
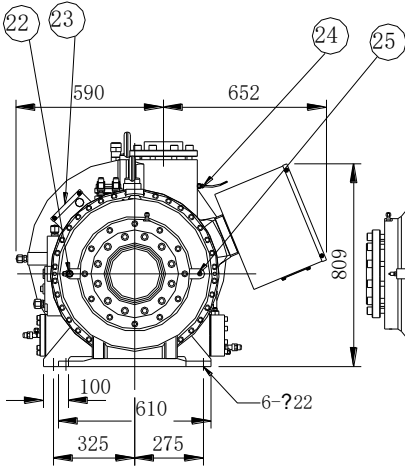
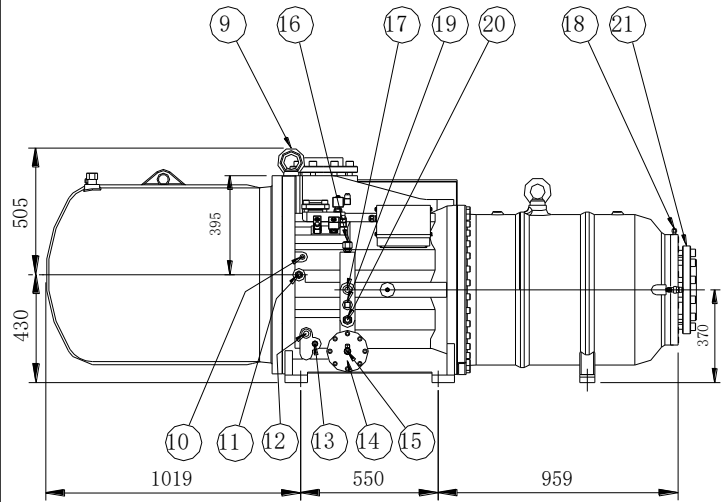
*关断阀皆为选配零件



RC2 -1270/1530A&B HV 高电压外观图



No.	名称	备注	No.	名称	备注
1	高压侧角阀	1/4"Flare	16	入油接头	3/4"Flare
2	塞头	1"NPT 选配	17	油路观油镜	
3	排气出口法兰	5"	18	吸气端轴承入油接头	1/4"Flare
4	节能孔	2-1/8", 焊接式	19	油路阻断销	选配
5	容调电磁阀	无段容调使用 (NC/NO), 选配	20	出油接头	3/4"Flare, 选配
6	容调电磁阀	25% 负载使用	21	吸气入口法兰	8"
7	容调电磁阀	50% 负载使用	22	低压侧角阀	1/4"Flare
8	容调电磁阀	75% 负载使用	23	保护器接线盒	
9	环首螺栓	M30	24	排气温度感测器	110° C
10	位置指示器	选配	25	冷媒充灌阀	1/4"Flare
11	机体压缩室喷射口 (油或冷媒)	5/8"Flare	26	接线盒	标准型
12	油位观油镜	高油位	27	清洁孔盖法兰	
13	油平横阀	1/2"Flare, 选配	28	油位开关	
14	机油过滤器		29	泄油阀	1/4"Flare
15	压差开关接头 (二次侧)	选配	30	机油加热器	300W



RC2 -100~1530 标准油分机型吸排气接口表

机 型	排气口	接铜管尺寸	接钢管尺寸	吸气口	接铜管尺寸	接钢管尺寸	节能器接口	主回油口	压缩室喷油口	马达液喷口
RC2 -100	1-1/2"法兰	Φ 42	Φ 49. 3	2"法兰	Φ 55	Φ 61. 3	5/8"焊口 (16. 1)	3/8"Flare (9. 7)	3/8"Flare (9. 7)	3/8"Flare (9. 7)
RC2 -140	1-1/2"法兰			2"法兰			5/8"焊口 (16. 1)	3/8"Flare (9. 7)	3/8"Flare (9. 7)	3/8"Flare (9. 7)
RC2 -180	1-1/2"法兰			2-1/2"法兰	Φ 68	Φ 77. 2	5/8"焊口 (16. 1)	3/8"Flare (9. 7)	3/8"Flare (9. 7)	5/8"Flare (16)
RC2 -200	1-1/2"法兰			2-1/2"法兰			5/8"焊口 (16. 1)	5/8"Flare (16)	3/8"Flare (9. 7)	5/8"Flare (16)
RC2 -230	2"法兰	Φ 55	Φ 61. 3	3"法兰	Φ 80. 5	Φ 90. 2	5/8"焊口 (16. 1)	5/8"Flare (16)	3/8"Flare (9. 7)	5/8"Flare (16)
RC2 -260	2"法兰			3"法兰			5/8"焊口 (16. 1)	5/8"Flare (16)	3/8"Flare (9. 7)	5/8"Flare (16)
RC2 -300	2"法兰			3"法兰			7/8"焊口 (22. 4)	5/8"Flare (16)	3/8"Flare (9. 7)	5/8"Flare (16)
RC2 -310	2"法兰			3"法兰			7/8"焊口 (22. 4)	5/8"Flare (16)	3/8"Flare (9. 7)	5/8"Flare (16)
RC2 -340	2-1/2"法兰	Φ 68	Φ 77. 2	4"法兰	Φ 93	Φ 110	7/8"焊口 (22. 4)	5/8"Flare (16)	3/8"Flare (9. 7)	5/8"Flare (16)
RC2 -370	2-1/2"法兰			4"法兰			7/8"焊口 (22. 4)	5/8"Flare (16)	3/8"Flare (9. 7)	5/8"Flare (16)
RC2 -410	2-1/2"法兰			4"法兰			7/8"焊口 (22. 4)	5/8"Flare (16)	3/8"Flare (9. 7)	5/8"Flare (16)
RC2 -470	2-1/2"法兰			4"法兰			7/8"焊口 (22. 4)	5/8"Flare (16)	3/8"Flare (9. 7)	5/8"Flare (16)
RC2 -510	3"法兰	Φ 80. 5	Φ 90. 2	4"法兰	Φ 106	Φ 135	7/8"焊口 (22. 4)	5/8"Flare (16)	3/8"Flare (9. 7)	5/8"Flare (16)
RC2 -550	3"法兰			4"法兰			1-1/8"焊口 (28. 8)	5/8"Flare (16)	3/8"Flare (9. 7)	5/8"Flare (16)
RC2 -580	3"法兰			4"法兰			1-1/8"焊口 (28. 8)	5/8"Flare (16)	3/8"Flare (9. 7)	5/8"Flare (16)
RC2 -620	3"法兰			5"法兰			1-1/8"焊口 (28. 8)	5/8"Flare (16)	3/8"Flare (9. 7)	5/8"Flare (16)
RC2 -710	4"法兰	Φ 93	Φ 110	5"法兰	Φ 106	Φ 135	1-1/8"焊口 (28. 8)	3/4"Flare (19. 2)	3/8"Flare (9. 7)	5/8"Flare (16)
RC2 -790	4"法兰			5"法兰			1-1/8"焊口 (28. 8)	3/4"Flare (19. 2)	3/8"Flare (9. 7)	5/8"Flare (16)
RC2 -830	4"法兰			5"法兰			1-1/8"焊口 (28. 8)	3/4"Flare (19. 2)	3/8"Flare (9. 7)	5/8"Flare (16)
RC2 -930	4"法兰			5"法兰			1-1/8"焊口 (28. 8)	3/4"Flare (19. 2)	3/8"Flare (9. 7)	5/8"Flare (16)
RC2-1020	4"法兰	Φ 93	Φ 110	6"法兰	钢 Φ 159		1-3/8"焊口 (35. 2)	3/4"Flare (19. 2)	5/8"Flare (16)	
RC2-1130	4"法兰			6"法兰			1-3/8"焊口 (35. 2)	3/4"Flare (19. 2)	5/8"Flare (16)	
RC2-1270	5"法兰	Φ 106	Φ 135	8"法兰	钢 Φ 218		1-1/2"法兰	3/4"Flare (19. 2)	5/8"Flare (16)	
RC2-1530	5"法兰			8"法兰			1-1/2"法兰	3/4"Flare (19. 2)	5/8"Flare (16)	

RC2 -100~1530 侧排(水平)油分机型吸排气接口表

机型	排气口	接铜管 尺寸	接钢管 尺寸	吸气口	接铜管 尺寸	接钢管 尺寸	节能器 接口	主回油口	压缩室 喷油口	马达液 喷口
RC2 -100	2"法兰	Φ 55	Φ 61. 3	2"法兰	Φ 55	Φ 61. 3	5/8"焊口 (16. 1)	3/8"Flare (9. 7)	3/8"Flare (9. 7)	3/8"Flare (9. 7)
RC2 -140	2"法兰			2"法兰			5/8"焊口 (16. 1)	3/8"Flare (9. 7)	3/8"Flare (9. 7)	3/8"Flare (9. 7)
RC2 -180	2"法兰			2-1/2"法兰	Φ 68	Φ 77. 2	5/8"焊口 (16. 1)	3/8"Flare (9. 7)	3/8"Flare (9. 7)	5/8"Flare (16)
RC2 -200	2"法兰			2-1/2"法兰			5/8"焊口 (16. 1)	5/8"Flare (16)	3/8"Flare (9. 7)	5/8"Flare (16)
RC2 -230	2-1/2"法兰	Φ 68	Φ 77. 2	3"法兰	Φ 80. 5	Φ 90. 2	5/8"焊口 (16. 1)	5/8"Flare (16)	3/8"Flare (9. 7)	5/8"Flare (16)
RC2 -260	2-1/2"法兰			3"法兰			5/8"焊口 (16. 1)	5/8"Flare (16)	3/8"Flare (9. 7)	5/8"Flare (16)
RC2 -300	2-1/2"法兰			3"法兰			7/8"焊口 (22. 4)	5/8"Flare (16)	3/8"Flare (9. 7)	5/8"Flare (16)
RC2 -310	2-1/2"法兰			3"法兰			7/8"焊口 (22. 4)	5/8"Flare (16)	3/8"Flare (9. 7)	5/8"Flare (16)
RC2 -340	2-1/2"法兰			4"法兰	Φ 93	Φ 110	7/8"焊口 (22. 4)	5/8"Flare (16)	3/8"Flare (9. 7)	5/8"Flare (16)
RC2 -370	2-1/2"法兰			4"法兰			7/8"焊口 (22. 4)	5/8"Flare (16)	3/8"Flare (9. 7)	5/8"Flare (16)
RC2 -410	3"法兰	Φ 80. 5	Φ 90. 2	4"法兰	Φ 93	Φ 110	7/8"焊口 (22. 4)	5/8"Flare (16)	3/8"Flare (9. 7)	5/8"Flare (16)
RC2 -470	3"法兰			4"法兰			7/8"焊口 (22. 4)	5/8"Flare (16)	3/8"Flare (9. 7)	5/8"Flare (16)
RC2 -510	3"法兰			4"法兰			7/8"焊口 (22. 4)	5/8"Flare (16)	3/8"Flare (9. 7)	5/8"Flare (16)
RC2 -550	3"法兰			4"法兰			1-1/8"焊口 (28. 8)	5/8"Flare (16)	3/8"Flare (9. 7)	5/8"Flare (16)
RC2 -580	3"法兰		4"法兰	1-1/8"焊口 (28. 8)	5/8"Flare (16)	3/8"Flare (9. 7)	5/8"Flare (16)			
RC2 -620	4"法兰	Φ 93	Φ 110	5"法兰	Φ 106	Φ 135	1-1/8"焊口 (28. 8)	5/8"Flare (16)	3/8"Flare (9. 7)	5/8"Flare (16)
RC2 -710	4"法兰			5"法兰			1-1/8"焊口 (28. 8)	3/4"Flare (19. 2)	3/8"Flare (9. 7)	5/8"Flare (16)
RC2 -790	4"法兰			5"法兰			1-1/8"焊口 (28. 8)	3/4"Flare (19. 2)	3/8"Flare (9. 7)	5/8"Flare (16)
RC2 -830	4"法兰			5"法兰			1-1/8"焊口 (28. 8)	3/4"Flare (19. 2)	3/8"Flare (9. 7)	5/8"Flare (16)
RC2 -930	4"法兰			5"法兰			1-1/8"焊口 (28. 8)	3/4"Flare (19. 2)	3/8"Flare (9. 7)	5/8"Flare (16)
RC2-1020	5"法兰	Φ 106	Φ 135	6"法兰	钢 Φ 159		1-3/8"焊口 (35. 2)	3/4"Flare (19. 2)	5/8"Flare (16)	
RC2-1130	5"法兰			6"法兰			1-3/8"焊口 (35. 2)	3/4"Flare (19. 2)	5/8"Flare (16)	
RC2-1270	6"法兰	钢 Φ 159		8"法兰	钢 Φ 218		1-1/2 “法兰	3/4"Flare (19. 2)	5/8"Flare (16)	
RC2-1530	6"法兰			8"法兰			1-1/2 “法兰	3/4"Flare (19. 2)	5/8"Flare (16)	

若样本与合同约定不一致的, 请以合同约定的为准。因产品更新迭代, 可能存在样本与实际交付的产品存在一定的差异, 若使用中有发现不符之处, 请与 HANBELL 联系。

上海汉钟精机股份有限公司(枫泾厂)

上海市金山区枫泾镇亭枫公路8289号

Shanghai Hanbell Precise Machinery Co.,Ltd.(Fengjing Factory)

Add: No.8289,Tingfeng Road,Fengjing Area,Jinshan District,Shanghai

Tel:021-57350280

Fax:021-31106889 / 57352004

上海汉钟精机股份有限公司(兴塔厂)

上海市金山区枫泾镇建贡路108号

Shanghai Hanbell Precise Machinery Co.,Ltd.(Xingta Factory)

Add: No.108,Jiangong Road,Fengjing Area,Jinshan District,Shanghai

Tel:021-57350280

Fax:021-31106805

上海汉钟精机股份有限公司济南分公司

济南市长清区玉清路南段2222号联东U谷企业港4号楼

Shanghai Hanbell Precise Machinery Co.,Ltd.Jinan Branch office

Add: No.4 Building, Liandong Ugu Enterprise Port, No. 2222, South Section of Yuqing Road,
Changqing District, Jinan City

Tel:0531-55616898

Fax:0531-55616800

上海汉钟精机股份有限公司南京分公司

南京市江宁区福英路1001号联东U谷6号楼

Shanghai Hanbell Precise Machinery Co.,Ltd.Nanjing Branch office

Add: No.6 Building, Liandong U Valley, 1001 Fuying Road, Jiangning District, Nanjing

Tel:025-52078091/92/93

Fax:025-52078090

上海汉钟精机股份有限公司广州分公司

广州市番禺区石基镇文边村文坑路联旺工业园区15号厂房

Shanghai Hanbell Precise Machinery Co.,Ltd.Guangzhou Branch office

Add: No.15, Lianwang Industrial Park, Wenkeng Road, Wenbian Village, Shiji Town,
Panyu District, Guangzhou

Tel:020-34721075

Fax:020-34723325

上海汉钟精机股份有限公司重庆分公司

重庆市南岸区茶园新区玉马路18号东本工业园A10栋F-1-1

Shanghai Hanbell Precise Machinery Co.,Ltd.Chongqing Branch office

Add: F-1-1, Building A10, Dongben Industrial Park, No. 18 Yuma Road, Chayuan New District,
Nan'an District, Chongqing

Tel:023-62611068

Fax:023-62611069

