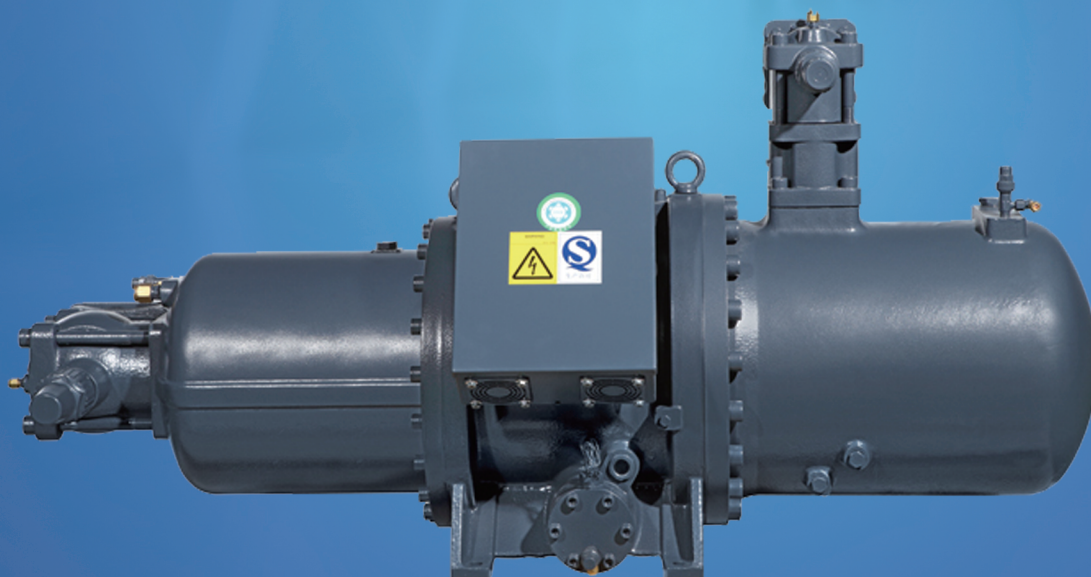


汉钟精机高效空调系列螺杆压缩机

高效 | 稳定 | 安全

RC2-E系列压缩机产品样本



RC2-E 系列螺杆压缩机

产品说明

汉钟 RC2-E 系列半封闭螺杆式制冷压缩机是是针对 R134a 冷媒，在现有的 RC2 系列基础上，进行优化设计的新机型，该机型用于 R134a 水冷冷水机组具有更好的性价比。

本样本仅包含 RC2-E 的设计特点、机型规格、运行范围、吸排气接口、性能数据、外观图。因此，建议在设计、安装、操作、维护 RC2-E 压缩机前先仔细阅读《RC2-E 技术手册》。

命名原则

RC2	-	XXX	-	X	-	X	-	X
↓		↓		↓		↓		↓
产品编码： RC2 系列 压缩机		排 气 量 m^3/h		电机类型： E 版电机		油分编码： 标准油分省略 P：侧向排气出口油分		附加码： W—水冷 F—满液

设计特点

精细容量

RC2-E 系列压缩机变位量从 300m³/h 到 1539m³/h，共十七型，可以满足不同的变位量需求。

特殊马达壳

RC2-E 系列压缩机的马达壳进行特殊设计，适应 R134a 冷媒在水冷工况下运行。

高效电机

新设计的全系列压缩机电机是根据 R134a 冷媒运行工况设计的高效电机，低损耗的硅钢片铁芯、电机冷却流道设计，可满足水冷等低冷凝工况。

轴承优化

RC2-E 压缩机根据 R134a 冷媒特性以及水冷工况运行，对轴承重新进行优化配置。

保护模块

RC2-E 标配的新型 INT69 HBY Diagnose 保护模块，具有逆相、缺相等保护并有故障指示灯提示故障种类。

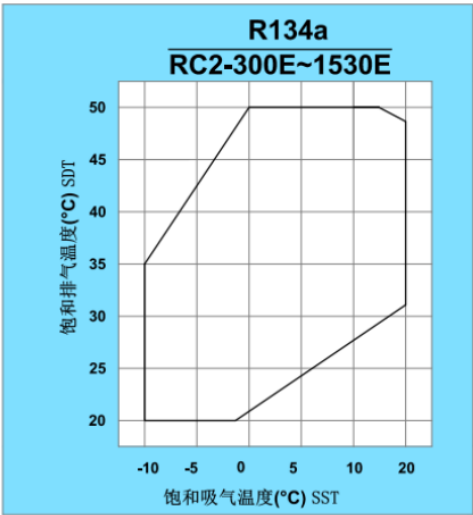
特殊润滑油

RC2-E 专门配置的润滑油为 HBR-B08。如客户有特殊油品需求，请与 HANBELL 联系。

产品规格

机型	压缩机					电机规格				润滑油 填充量	机油 加热器	气压 测试	重量
	排气量 50Hz m³/h	转子 转速 50Hz	VI	容量控制 (%)		型 式	启动 方式	电压 (V) 50Hz	保护 装置	L	W	Bar	kg
				有段	无段								
RC2-300E	293	2950 r/min	2.2 2.6 3.0 3.5	25, 50, 75, 100	25~100	3相2极鼠笼式感应电动机	Y-△	380	PTC 保护	16	300	35	550
RC2-340E	339									16			560
RC2-370E	366									16			570
RC2-410E	407									15			670
RC2-470E	471									18			740
RC2-510E	508									20			700
RC2-550E	549									23			760
RC2-580E	583									20			720
RC2-620E	619									23			790
RC2-710E	713									28			1010
RC2-790E	791									28			1060
RC2-830E	825									28			1070
RC2-930E	929									28			1100
RC2-1020E	1017									40			1400
RC2-1130E	1122									40			1420
RC2-1270E	1268									53			1970
RC2-1530E	1539									53			2070

运行范围图



性能数据 (不带 ECO)

RC2-300E_380V-50Hz, R134a					
饱和排气 温度℃	饱和吸气 温度℃	-5	0	5	10
25	制冷量 (kW)	153.7	188.7	230.0	——
	功率 (kW)	30.0	30.8	31.4	——
	COP	5.12	6.13	7.32	——
30	制冷量 (kW)	146.7	180.3	219.9	266.3
	功率 (kW)	32.3	33.1	33.8	34.4
	COP	4.54	5.45	6.51	7.74
35	制冷量 (kW)	139.2	171.4	209.2	253.6
	功率 (kW)	35.2	36.1	36.8	37.5
	COP	3.96	4.75	5.68	6.77
40	制冷量 (kW)	131.1	161.8	197.9	240.2
	功率 (kW)	38.7	39.7	40.5	41.2
	COP	3.38	4.08	4.89	5.83
45	制冷量 (kW)	——	151.5	185.8	226.1
	功率 (kW)	——	44.0	44.8	45.6
	COP	——	3.45	4.14	4.96
50	制冷量 (kW)	——	140.5	173.0	211.3
	功率 (kW)	——	48.9	49.9	50.7
	COP	——	2.87	3.47	4.17

RC2-340E_380V-50Hz, R134a					
饱和排气 温度℃	饱和吸气 温度℃	-5	0	5	10
25	制冷量 (kW)	177.8	218.3	266.0	——
	功率 (kW)	34.5	35.4	36.2	——
	COP	5.15	6.17	7.36	——
30	制冷量 (kW)	169.7	208.6	254.4	308.0
	功率 (kW)	37.1	38.1	38.9	39.6
	COP	4.57	5.48	6.54	7.78
35	制冷量 (kW)	161.1	198.3	242.0	293.3
	功率 (kW)	40.5	41.5	42.3	43.1
	COP	3.98	4.78	5.72	6.81
40	制冷量 (kW)	151.6	187.2	228.9	277.9
	功率 (kW)	44.6	45.6	46.6	47.4
	COP	3.40	4.10	4.92	5.87
45	制冷量 (kW)	——	175.3	215.0	261.6
	功率 (kW)	——	50.6	51.6	52.4
	COP	——	3.47	4.17	4.99
50	制冷量 (kW)	——	162.5	200.2	244.4
	功率 (kW)	——	56.2	57.5	58.3
	COP	——	2.89	3.49	4.19

RC2-370E_380V-50Hz, R134a					
饱和排气 温度℃	饱和吸气 温度℃	-5	0	5	10
25	制冷量 (kW)	197.3	242.3	295.3	——
	功率 (kW)	37.2	38.2	39.0	——
	COP	5.30	6.35	7.57	——
30	制冷量 (kW)	188.4	231.6	282.3	341.9
	功率 (kW)	40.1	41.1	42.0	42.7
	COP	4.70	5.64	6.73	8.01
35	制冷量 (kW)	178.8	220.1	268.6	325.6
	功率 (kW)	43.7	44.8	45.7	46.5
	COP	4.09	4.92	5.88	7.00
40	制冷量 (kW)	168.3	207.8	254.1	308.4
	功率 (kW)	48.1	49.3	50.3	51.1
	COP	3.50	4.22	5.05	6.03
45	制冷量 (kW)	——	194.6	238.6	290.3
	功率 (kW)	——	54.6	55.7	56.6
	COP	——	3.57	4.29	5.13
50	制冷量 (kW)	——	180.4	222.2	271.3
	功率 (kW)	——	60.7	61.9	62.9
	COP	——	2.97	3.59	4.31

RC2-410E_380V-50Hz, R134a					
饱和排气 温度℃	饱和吸气 温度℃	-5	0	5	10
25	制冷量 (kW)	215.0	264.1	321.8	——
	功率 (kW)	41.6	42.7	43.6	——
	COP	5.17	6.19	7.38	——
30	制冷量 (kW)	205.3	252.4	307.7	372.6
	功率 (kW)	44.8	45.9	46.9	47.7
	COP	4.58	5.49	6.56	7.80
35	制冷量 (kW)	194.8	239.8	292.7	354.8
	功率 (kW)	48.9	50.1	51.1	52.0
	COP	3.99	4.79	5.73	6.83
40	制冷量 (kW)	183.4	226.4	276.9	336.1
	功率 (kW)	53.8	55.1	56.2	57.1
	COP	3.41	4.11	4.93	5.88
45	制冷量 (kW)	——	212.0	260.0	316.4
	功率 (kW)	——	61.0	62.2	63.3
	COP	——	3.48	4.18	5.00
50	制冷量 (kW)	——	196.6	242.1	295.6
	功率 (kW)	——	67.8	69.2	70.3
	COP	——	2.90	3.50	4.20

RC2-470E_380V-50Hz, R134a					
饱和排气 温度℃	饱和吸气 温度℃	-5	0	5	10
25	制冷量 (kW)	245.1	300.9	366.8	——
	功率 (kW)	47.0	48.2	49.2	——
	COP	5.22	6.25	7.45	——
30	制冷量 (kW)	234.0	287.6	350.7	424.7
	功率 (kW)	50.6	51.8	52.9	53.9
	COP	4.63	5.55	6.63	7.88
35	制冷量 (kW)	222.0	273.3	333.6	404.4
	功率 (kW)	55.1	56.5	57.7	58.6
	COP	4.03	4.84	5.79	6.90
40	制冷量 (kW)	209.1	258.0	315.6	383.1
	功率 (kW)	60.7	62.2	63.4	64.5
	COP	3.45	4.15	4.98	5.94
45	制冷量 (kW)	——	241.6	296.4	360.6
	功率 (kW)	——	68.8	70.2	71.4
	COP	——	3.51	4.22	5.05
50	制冷量 (kW)	——	224.1	276.0	336.9
	功率 (kW)	——	76.5	78.1	79.4
	COP	——	2.93	3.53	4.25

RC2-510E_380V-50Hz, R134a					
饱和排气 温度℃	饱和吸气 温度℃	-5	0	5	10
25	制冷量 (kW)	263.8	323.9	394.7	——
	功率 (kW)	50.8	52.1	53.2	——
	COP	5.20	6.22	7.42	——
30	制冷量 (kW)	251.9	309.5	377.4	457.0
	功率 (kW)	54.7	56.0	57.2	58.2
	COP	4.61	5.53	6.60	7.85
35	制冷量 (kW)	239.0	294.2	359.1	435.2
	功率 (kW)	59.6	61.1	62.3	63.4
	COP	4.01	4.82	5.76	6.87
40	制冷量 (kW)	225.0	277.7	339.6	412.3
	功率 (kW)	65.6	67.2	68.5	69.7
	COP	3.43	4.13	4.96	5.92
45	制冷量 (kW)	——	260.1	319.0	388.1
	功率 (kW)	——	74.4	75.9	77.2
	COP	——	3.50	4.20	5.03
50	制冷量 (kW)	——	241.1	297.0	362.6
	功率 (kW)	——	82.7	84.4	85.8
	COP	——	2.92	3.52	4.23

RC2-550E_380V-50Hz, R134a					
饱和排气 温度℃	饱和吸气 温度℃	-5	0	5	10
25	制冷量 (kW)	288.9	354.8	432.4	——
	功率 (kW)	54.8	56.2	57.4	——
	COP	5.27	6.31	7.53	——
30	制冷量 (kW)	275.9	339.1	413.4	500.6
	功率 (kW)	59.0	60.5	61.7	62.8
	COP	4.68	5.61	6.70	7.97
35	制冷量 (kW)	261.8	322.2	393.3	476.7
	功率 (kW)	64.3	65.9	67.2	68.4
	COP	4.07	4.89	5.85	6.97
40	制冷量 (kW)	246.5	304.2	372.0	451.6
	功率 (kW)	70.8	72.5	74.0	75.2
	COP	3.48	4.20	5.03	6.01
45	制冷量 (kW)	——	284.9	349.4	425.1
	功率 (kW)	——	80.3	81.9	83.3
	COP	——	3.55	4.27	5.11
50	制冷量 (kW)	——	264.1	325.3	397.2
	功率 (kW)	——	89.3	91.1	92.6
	COP	——	2.96	3.57	4.29

RC2-580E_380V-50Hz, R134a					
饱和排气 温度℃	饱和吸气 温度℃	-5	0	5	10
25	制冷量 (kW)	307.9	378.1	460.8	——
	功率 (kW)	56.5	57.9	59.2	——
	COP	5.45	6.53	7.78	——
30	制冷量 (kW)	294.0	361.3	440.6	533.5
	功率 (kW)	60.8	62.3	63.7	64.8
	COP	4.83	5.80	6.92	8.23
35	制冷量 (kW)	279.0	343.4	419.2	508.1
	功率 (kW)	66.3	67.9	69.3	70.5
	COP	4.21	5.06	6.05	7.20
40	制冷量 (kW)	262.7	324.2	396.5	481.3
	功率 (kW)	73.0	74.8	76.3	77.6
	COP	3.60	4.34	5.20	6.21
45	制冷量 (kW)	——	303.6	372.4	453.1
	功率 (kW)	——	82.8	84.5	85.9
	COP	——	3.67	4.41	5.28
50	制冷量 (kW)	——	281.5	346.7	423.3
	功率 (kW)	——	92.1	93.9	95.5
	COP	——	3.06	3.69	4.43

RC2-620E_380V-50Hz, R134a					
饱和排气 温度℃	饱和吸气 温度℃	-5	0	5	10
25	制冷量 (kW)	324.3	398.2	485.3	——
	功率 (kW)	61.1	62.6	64.0	——
	COP	5.31	6.36	7.58	——
30	制冷量 (kW)	309.7	380.6	464.0	561.9
	功率 (kW)	65.8	67.4	68.8	70.1
	COP	4.71	5.65	6.74	8.02
35	制冷量 (kW)	293.8	361.7	441.5	535.1
	功率 (kW)	71.7	73.5	75.0	76.3
	COP	4.10	4.92	5.89	7.02
40	制冷量 (kW)	276.7	341.5	417.6	506.9
	功率 (kW)	78.9	80.8	82.5	83.8
	COP	3.51	4.23	5.06	6.05
45	制冷量 (kW)	——	319.8	392.2	477.2
	功率 (kW)	——	89.5	91.3	92.8
	COP	——	3.57	4.30	5.14
50	制冷量 (kW)	——	296.5	365.2	445.8
	功率 (kW)	——	99.5	101.5	103.2
	COP	——	2.98	3.60	4.32

RC2-710E_380V-50Hz, R134a					
饱和排气 温度℃	饱和吸气 温度℃	-5	0	5	10
25	制冷量 (kW)	372.1	456.9	556.8	——
	功率 (kW)	70.0	71.8	73.4	——
	COP	5.32	6.36	7.59	——
30	制冷量 (kW)	355.3	436.6	532.4	644.7
	功率 (kW)	75.4	77.2	78.9	80.3
	COP	4.71	5.65	6.75	8.03
35	制冷量 (kW)	337.1	415.0	506.5	614.0
	功率 (kW)	82.2	84.2	85.9	87.4
	COP	4.10	4.93	5.90	7.03
40	制冷量 (kW)	317.4	391.8	479.1	581.6
	功率 (kW)	90.4	92.6	94.5	96.1
	COP	3.51	4.23	5.07	6.05
45	制冷量 (kW)	——	366.9	450.0	547.5
	功率 (kW)	——	102.6	104.7	106.4
	COP	——	3.58	4.30	5.15
50	制冷量 (kW)	——	340.1	419.0	511.5
	功率 (kW)	——	114.1	116.4	118.3
	COP	——	2.98	3.60	4.32

RC2-790E_380V-50Hz, R134a					
饱和排气 温度℃	饱和吸气 温度℃	-5	0	5	10
25	制冷量(kW)	412.8	506.9	617.7	——
	功率(kW)	76.5	78.4	80.1	——
	COP	5.40	6.46	7.71	——
30	制冷量(kW)	394.1	484.4	590.6	715.2
	功率(kW)	82.3	84.4	86.2	87.7
	COP	4.79	5.74	6.85	8.15
35	制冷量(kW)	374.0	460.3	561.9	681.1
	功率(kW)	89.8	92.0	93.9	95.5
	COP	4.17	5.01	5.99	7.13
40	制冷量(kW)	352.1	434.6	531.5	645.2
	功率(kW)	98.8	101.2	103.2	105.0
	COP	3.57	4.30	5.15	6.15
45	制冷量(kW)	——	407.0	499.2	607.4
	功率(kW)	——	112.1	114.3	116.2
	COP	——	3.63	4.37	5.23
50	制冷量(kW)	——	377.3	464.8	567.4
	功率(kW)	——	124.6	127.1	129.2
	COP	——	3.03	3.66	4.39

RC2-830E_380V-50Hz, R134a					
饱和排气 温度℃	饱和吸气 温度℃	-5	0	5	10
25	制冷量(kW)	443.7	544.8	663.9	——
	功率(kW)	83.1	85.2	87.1	——
	COP	5.34	6.40	7.63	——
30	制冷量(kW)	423.7	520.7	634.8	768.8
	功率(kW)	89.4	91.7	93.6	95.3
	COP	4.74	5.68	6.78	8.07
35	制冷量(kW)	402.0	494.8	604.0	732.1
	功率(kW)	97.5	99.9	102.0	103.7
	COP	4.12	4.95	5.92	7.06
40	制冷量(kW)	378.5	467.1	571.3	693.5
	功率(kW)	107.3	109.9	112.1	114.0
	COP	3.53	4.25	5.09	6.08
45	制冷量(kW)	——	437.5	536.5	652.8
	功率(kW)	——	121.7	124.2	126.2
	COP	——	3.59	4.32	5.17
50	制冷量(kW)	——	405.6	499.6	609.9
	功率(kW)	——	135.4	138.1	140.4
	COP	——	3.00	3.62	4.35

RC2-930E_380V-50Hz, R134a					
饱和排气 温度℃	饱和吸气 温度℃	-5	0	5	10
25	制冷量(kW)	519.1	637.4	776.8	——
	功率(kW)	96.6	99.0	101.2	——
	COP	5.38	6.44	7.68	——
30	制冷量(kW)	495.7	609.2	742.7	899.4
	功率(kW)	103.9	106.5	108.8	110.8
	COP	4.77	5.72	6.83	8.12
35	制冷量(kW)	470.3	578.9	706.7	856.5
	功率(kW)	113.3	116.1	118.5	120.6
	COP	4.15	4.99	5.96	7.11
40	制冷量(kW)	442.8	546.5	668.4	811.4
	功率(kW)	124.7	127.8	130.4	132.5
	COP	3.55	4.28	5.13	6.12
45	制冷量(kW)	——	511.8	627.7	763.8
	功率(kW)	——	141.5	144.3	146.7
	COP	——	3.62	4.35	5.21
50	制冷量(kW)	——	474.5	584.5	713.6
	功率(kW)	——	157.3	160.5	163.2
	COP	——	3.02	3.64	4.37

RC2-1020E_380V-50Hz, R134a					
饱和排气 温度℃	饱和吸气 温度℃	-5	0	5	10
25	制冷量(kW)	594.3	729.7	889.3	——
	功率(kW)	111.8	114.7	117.2	——
	COP	5.31	6.36	7.59	——
30	制冷量(kW)	567.4	697.4	850.3	1029.7
	功率(kW)	120.4	123.4	126.0	128.3
	COP	4.71	5.65	6.75	8.03
35	制冷量(kW)	538.4	662.8	809.0	980.6
	功率(kW)	131.2	134.5	137.2	139.6
	COP	4.10	4.93	5.90	7.02
40	制冷量(kW)	506.9	625.7	765.2	928.9
	功率(kW)	144.4	148.0	151.0	153.5
	COP	3.51	4.23	5.07	6.05
45	制冷量(kW)	——	585.9	718.6	874.4
	功率(kW)	——	163.9	167.2	169.9
	COP	——	3.58	4.30	5.15
50	制冷量(kW)	——	543.3	669.1	816.9
	功率(kW)	——	182.2	185.9	189.0
	COP	——	2.98	3.60	4.32

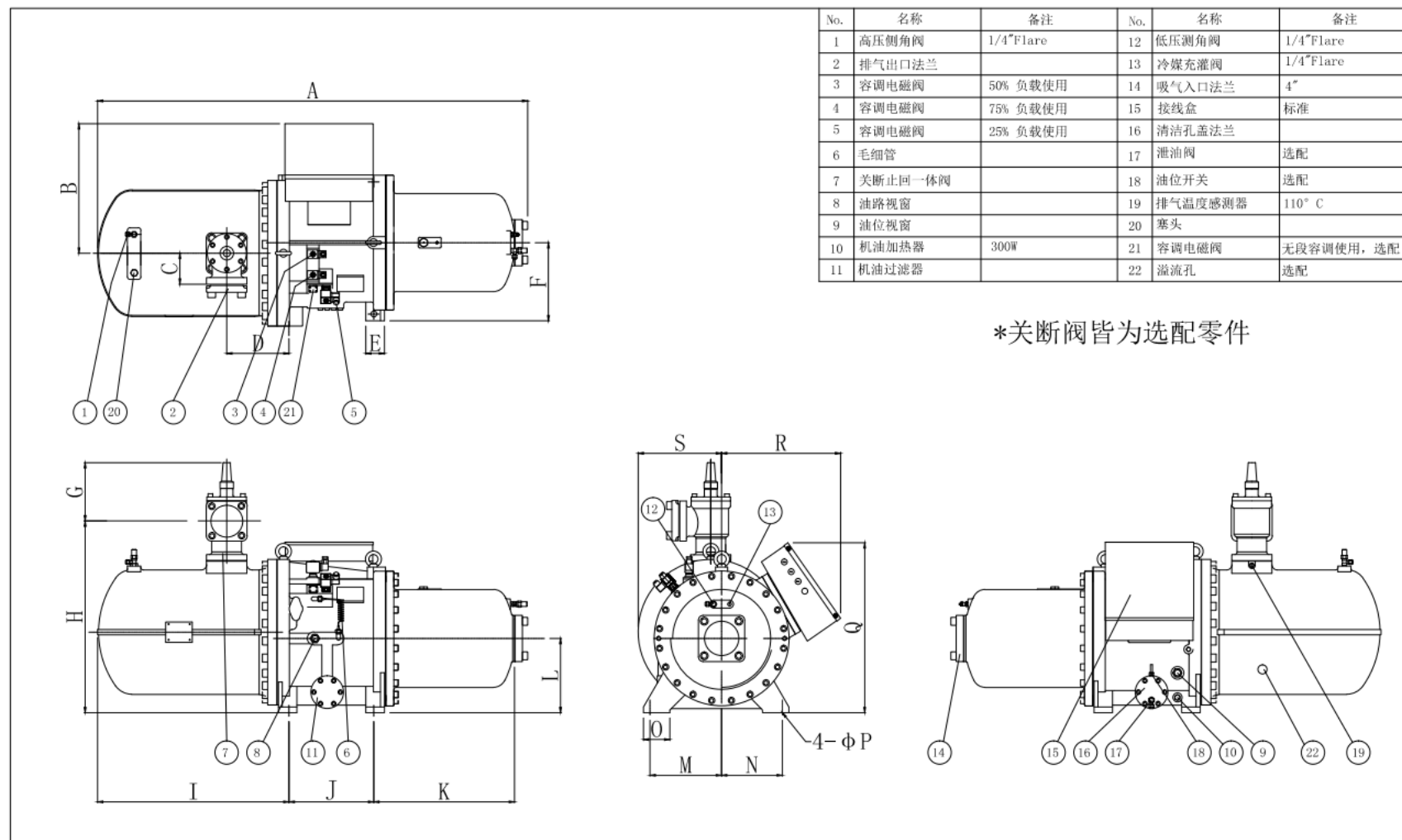
RC2-1130E_380V-50Hz, R134a					
饱和排气 温度℃	饱和吸气 温度℃	-5	0	5	10
25	制冷量 (kW)	654.5	803.6	979.3	——
	功率 (kW)	121.8	124.9	127.7	——
	COP	5.37	6.43	7.67	——
30	制冷量 (kW)	624.9	768.0	936.4	1133.9
	功率 (kW)	131.1	134.4	137.3	139.7
	COP	4.77	5.71	6.82	8.12
35	制冷量 (kW)	592.9	729.9	890.9	1079.9
	功率 (kW)	143.0	146.5	149.5	152.1
	COP	4.15	4.98	5.96	7.10
40	制冷量 (kW)	558.3	689.0	842.7	1022.9
	功率 (kW)	157.3	161.2	164.5	167.2
	COP	3.55	4.28	5.12	6.12
45	制冷量 (kW)	——	645.3	791.4	963.0
	功率 (kW)	——	178.5	182.1	185.1
	COP	——	3.61	4.35	5.20
50	制冷量 (kW)	——	598.3	736.9	899.7
	功率 (kW)	——	198.5	202.5	205.8
	COP	——	3.01	3.64	4.37

RC2-1270E_380V-50Hz, R134a					
饱和排气 温度℃	饱和吸气 温度℃	-5	0	5	10
25	制冷量 (kW)	755.3	927.5	1130.3	——
	功率 (kW)	136.0	139.4	142.5	——
	COP	5.55	6.65	7.93	——
30	制冷量 (kW)	721.2	886.4	1080.7	1308.7
	功率 (kW)	146.4	150.0	153.2	156.0
	COP	4.93	5.91	7.05	8.39
35	制冷量 (kW)	684.3	842.4	1028.3	1246.3
	功率 (kW)	159.6	163.5	166.9	169.8
	COP	4.29	5.15	6.16	7.34
40	制冷量 (kW)	644.3	795.3	972.6	1180.6
	功率 (kW)	175.6	179.9	183.6	186.7
	COP	3.67	4.42	5.30	6.33
45	制冷量 (kW)	——	744.7	913.4	1111.4
	功率 (kW)	——	199.3	203.3	206.7
	COP	——	3.74	4.49	5.38
50	制冷量 (kW)	——	690.5	850.5	1038.3
	功率 (kW)	——	221.6	226.0	229.8
	COP	——	3.12	3.76	4.52

RC2-1530E_380V-50Hz, R134a					
饱和排气 温度℃	饱和吸气 温度℃	-5	0	5	10
25	制冷量 (kW)	845.0	1037.6	1264.5	——
	功率 (kW)	153.4	157.3	160.7	——
	COP	5.51	6.60	7.87	——
30	制冷量 (kW)	806.8	991.6	1209.1	1464.1
	功率 (kW)	165.1	169.2	172.8	175.9
	COP	4.89	5.86	7.00	8.32
35	制冷量 (kW)	765.5	942.4	1150.3	1394.3
	功率 (kW)	180.0	184.4	188.2	191.5
	COP	4.25	5.11	6.11	7.28
40	制冷量 (kW)	720.8	889.7	1088.0	1320.8
	功率 (kW)	198.1	202.9	207.0	210.5
	COP	3.64	4.38	5.26	6.27
45	制冷量 (kW)	——	833.1	1021.8	1243.3
	功率 (kW)	——	224.7	229.3	233.1
	COP	——	3.71	4.46	5.34
50	制冷量 (kW)	——	772.5	951.5	1161.6
	功率 (kW)	——	249.9	254.9	259.1
	COP	——	3.09	3.73	4.48

备注：以上性能数据依照最新选型软件，若选机软件有更新，恕不另行知

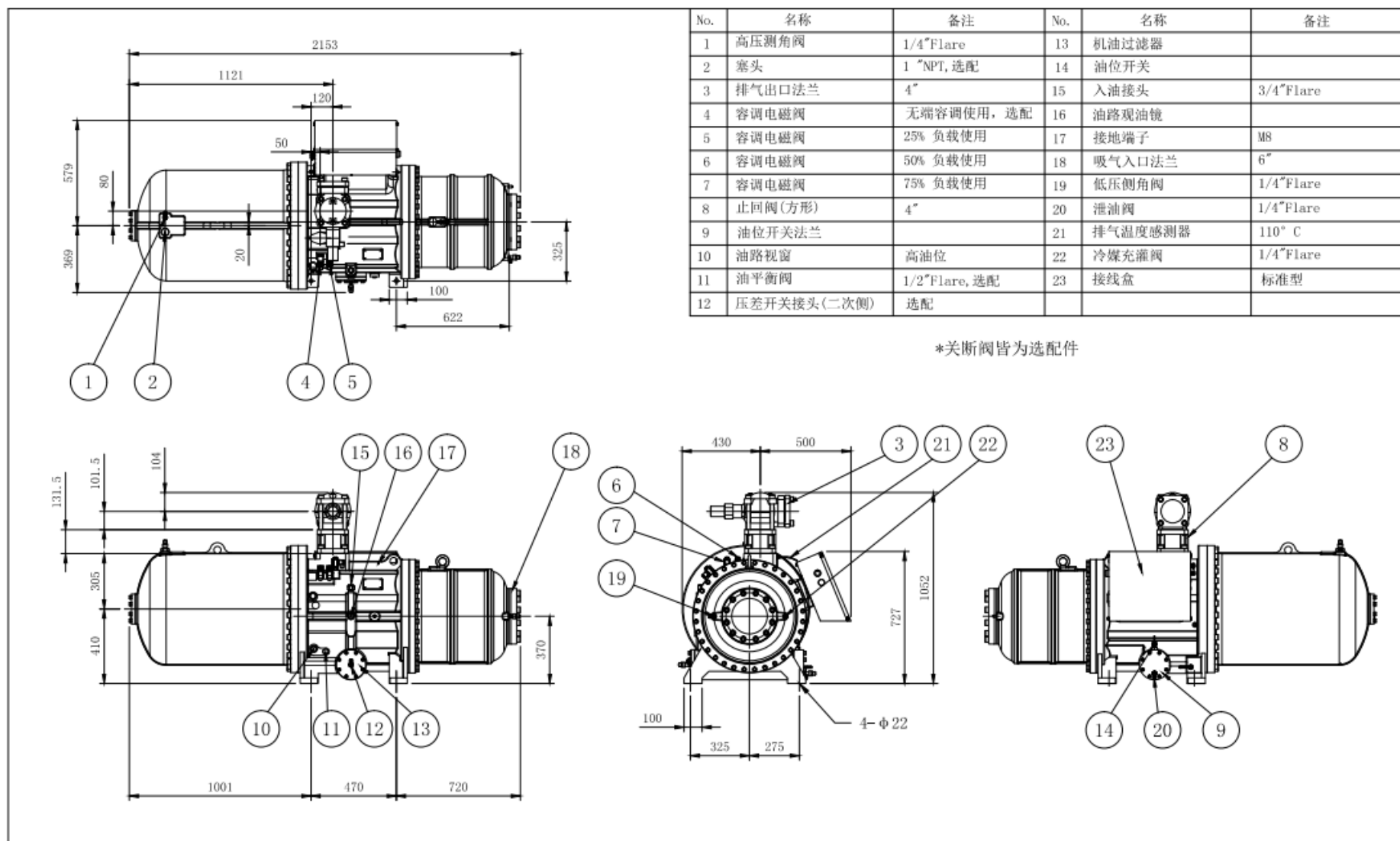
RC2-300E~930E 标准油分外观尺寸



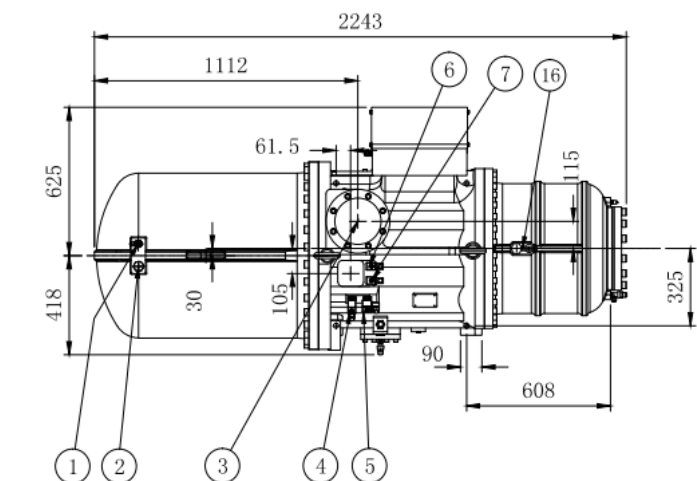
外观图尺寸表

型号	RC2 -300E~930E 外观尺寸																		
	A	B	C	D	E	F	G	H	I	J	K	L	M	N	O	P	Q	R	S
RC2 -300E	1347	400	97	202	55	260	174	622	614	285	399	257	240	240	48	18	622	386	264
RC2 -340/370E	1395	400	101	202	55	260	185	624	614	285	447	257	240	240	48	18	622	386	264
RC2 -410E	1417	448	101	221	70	295	185	676	617	288	464	276	270	230	100	22	652	408	315
RC2 -470E	1499	448	101	221	70	295	185	676	665	320	464	276	270	230	100	22	652	408	315
RC2 -510E	1577	490	117	231	70	295	221	713	700	288	539	276	270	230	100	22	638	450	315
RC2 -550/620E	1626	490	117	236	70	295	221	725	726	320	532	280	270	230	100	22	642	450	315
RC2 -580E	1609	490	117	231	70	295	221	713	700	320	539	280	270	230	100	22	638	450	315
RC2 -710E	1835	505	131	268	80	295	244	773	826	353	616	325	270	230	100	22	682	465	310
RC2 -790/830/930E	1901	505	131	263	80	295	244	773	822	353	616	325	270	230	100	22	682	465	310

RC2-1020&1130E 标准油分外观尺寸

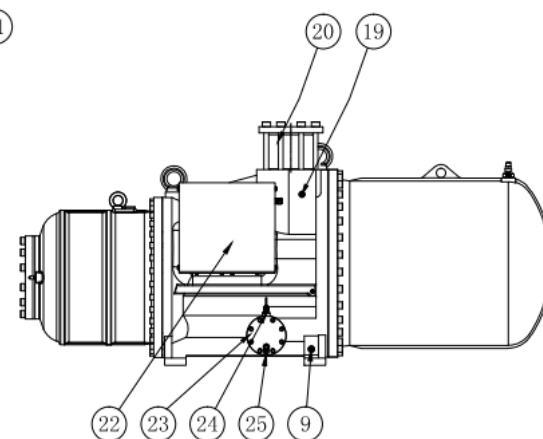
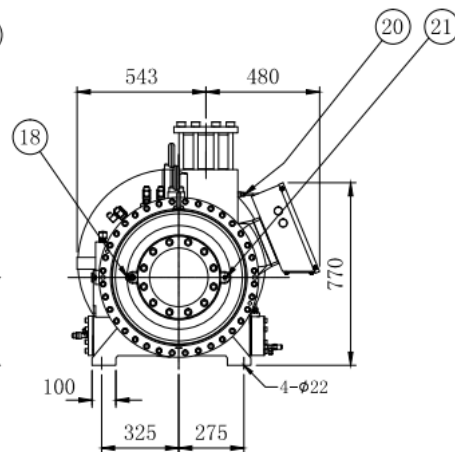
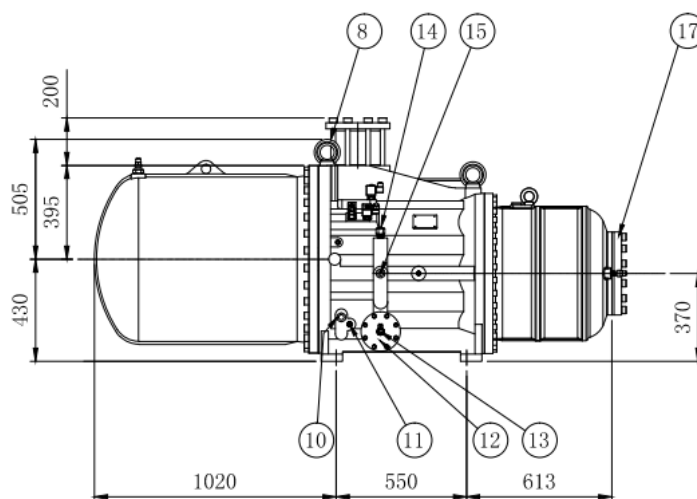


RC2-1270&1530E 标准油分外观尺寸



No.	名称	备注	No.	名称	备注
1	高压侧角阀	1/4"Flare	14	入油接头	3/4"Flare, 选配
2	塞头	1"NPT 选配	15	油路观油镜	
3	排气出口法兰	5" (转6")	16	吊环	M20
4	容调电磁阀	无段容调使用 (NC or NO), 选配	17	吸气入口法兰	8"
5	容调电磁阀	25% 负载使用	18	低压侧角阀	1/4"Flare
6	容调电磁阀	50% 负载使用	19	高压二次侧角阀	1/4"Flare, 选配
7	容调电磁阀	75% 负载使用	20	排气温度感测器	110° C
8	环首螺栓	M30	21	冷媒充灌阀	1/4"Flare
9	机油加热器	300W	22	接线盒	标准型
10	油位观油镜	高油位	23	油位开关法兰	
11	油平衡阀	1/2"Flare, 选配	24	油位开关	
12	机油过滤器		25	泄油阀	1/4"Flare
13	压差开关接头 (二次侧)	选配	26	止回阀	5"

*关断阀皆为选配件



RC2 -300E~1530E 标准油分机型吸排气接口

机 型	排气口	接铜管尺寸	接钢管尺寸	吸气口	接铜管尺寸	接钢管尺寸	节能器接口	主回油口	压缩室喷油口	马达液喷口		
RC2 -300E	2"法兰	Φ 55	Φ 61. 3	3"法兰	Φ 80. 5	Φ 90. 2	7/8"焊口 (22. 4)	5/8"Flare (16)	3/8"Flare (9. 7)	5/8"Flare (16)		
RC2 -340E	2-1/2"法兰	Φ 68	Φ 77. 2	4"法兰	Φ 93	Φ 110	7/8"焊口 (22. 4)	5/8"Flare (16)	3/8"Flare (9. 7)	5/8"Flare (16)		
RC2 -370E	2-1/2"法兰			4"法兰			7/8"焊口 (22. 4)	5/8"Flare (16)	3/8"Flare (9. 7)	5/8"Flare (16)		
RC2 -410E	2-1/2"法兰			4"法兰			7/8"焊口 (22. 4)	5/8"Flare (16)	3/8"Flare (9. 7)	5/8"Flare (16)		
RC2 -470E	2-1/2"法兰			4"法兰			7/8"焊口 (22. 4)	5/8"Flare (16)	3/8"Flare (9. 7)	5/8"Flare (16)		
RC2 -510E	3"法兰			Φ 80. 5			Φ 90. 2	4"法兰	7/8"焊口 (22. 4)	5/8"Flare (16)	3/8"Flare (9. 7)	5/8"Flare (16)
RC2 -550E	3"法兰	4"法兰	1-1/8"焊口 (28. 8)					5/8"Flare (16)	3/8"Flare (9. 7)	5/8"Flare (16)		
RC2 -580E	3"法兰	4"法兰	1-1/8"焊口 (28. 8)					5/8"Flare (16)	3/8"Flare (9. 7)	5/8"Flare (16)		
RC2 -620E	3"法兰	4"法兰	1-1/8"焊口 (28. 8)					5/8"Flare (16)	3/8"Flare (9. 7)	5/8"Flare (16)		
RC2 -710E	4"法兰	Φ 93	Φ 110					5"法兰	Φ 106	Φ 135	1-1/8"焊口 (28. 8)	3/4"Flare (19. 2)
RC2 -790E	4"法兰			5"法兰			1-1/8"焊口 (28. 8)	3/4"Flare (19. 2)			3/8"Flare (9. 7)	5/8"Flare (16)
RC2 -830E	4"法兰			5"法兰	1-1/8"焊口 (28. 8)	3/4"Flare (19. 2)	3/8"Flare (9. 7)	5/8"Flare (16)				
RC2 -930E	4"法兰			5"法兰	1-1/8"焊口 (28. 8)	3/4"Flare (19. 2)	3/8"Flare (9. 7)	5/8"Flare (16)				
RC2-1020E	4"法兰	Φ 93	Φ 110	6"法兰	钢 Φ 159		1-3/8"焊口 (35. 2)	3/4"Flare (19. 2)	5/8"Flare (16)			
RC2-1130E	4"法兰			6"法兰			1-3/8"焊口 (35. 2)	3/4"Flare (19. 2)	5/8"Flare (16)			
RC2-1270E	5"法兰	Φ 106	Φ 135	8"法兰	钢 Φ 218		1-1/2"法兰	3/4"Flare (19. 2)	5/8"Flare (16)			
RC2-1530E	5"法兰			8"法兰			1-1/2"法兰	3/4"Flare (19. 2)	5/8"Flare (16)			

若样本与合同约定不一致的，请以合同约定的为准。因产品更新迭代，可能存在样本与实际交付的产品存在一定的差异，若使用中有发现不符之处，请与 HANBELL 联系。

上海汉钟精机股份有限公司(枫泾厂)

上海市金山区枫泾镇亭枫公路8289号

Shanghai Hanbell Precise Machinery Co.,Ltd.(Fengjing Factory)

Add: No.8289,Tingfeng Road,Fengjing Area,Jinshan District,Shanghai

Tel:021-57350280

Fax:021-31106889 / 57352004

上海汉钟精机股份有限公司(兴塔厂)

上海市金山区枫泾镇建贡路108号

Shanghai Hanbell Precise Machinery Co.,Ltd.(Xingta Factory)

Add: No.108,Jiangong Road,Fengjing Area,Jinshan District,Shanghai

Tel:021-57350280

Fax:021-31106805

上海汉钟精机股份有限公司济南分公司

济南市长清区玉清路南段2222号联东U谷企业港4号楼

Shanghai Hanbell Precise Machinery Co.,Ltd.Jinan Branch office

Add: No.4 Building, Liandong Ugu Enterprise Port, No. 2222, South Section of Yuqing Road,
Changqing District, Jinan City

Tel:0531-55616898

Fax:0531-55616800

上海汉钟精机股份有限公司南京分公司

南京市江宁区福英路1001号联东U谷6号楼

Shanghai Hanbell Precise Machinery Co.,Ltd.Nanjing Branch office

Add: No.6 Building, Liandong U Valley, 1001 Fuying Road, Jiangning District, Nanjing

Tel:025-52078091/92/93

Fax:025-52078090

上海汉钟精机股份有限公司广州分公司

广州市番禺区石基镇文边村文坑路联旺工业园区15号厂房

Shanghai Hanbell Precise Machinery Co.,Ltd.Guangzhou Branch office

Add: No.15, Lianwang Industrial Park, Wenkeng Road, Wenbian Village, Shiji Town,
Panyu District, Guangzhou

Tel:020-34721075

Fax:020-34723325

上海汉钟精机股份有限公司重庆分公司

重庆市南岸区茶园新区玉马路18号东本工业园A10栋F-1-1

Shanghai Hanbell Precise Machinery Co.,Ltd.Chongqing Branch office

Add: F-1-1, Building A10, Dongben Industrial Park, No. 18 Yuma Road, Chayuan New District,
Nan'an District, Chongqing

Tel:023-62611068

Fax:023-62611069

