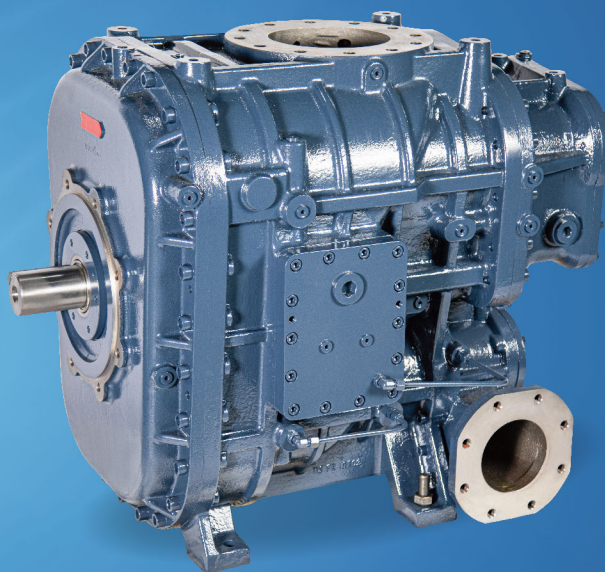


ABD-B

双段常压（齿轮）系列



产品特点

高效节能

采用顶尖双级压缩技术，有效降低每级压缩比，减少回流泄漏，提高容积效率。全系列达到 GB19153-2019 新国标一级能效。

优化结构

两级独立压缩单元采用整体化结构设计，降低机体内损失。使用内部油路雾化喷淋冷却，降低第二级压缩吸入温度，通过油冷达到等温压缩。增加轴封失效回油设计，可有效防止轴封渗漏。转子两侧采用多种密封组合结构，密封性好、耗工低。

低噪音

独家转子型线设计，采用德国加工设备制造，先进的三次元量床检测，确保零件尺寸精度。采用大转子低转速设计，确保噪音低、震动小、稳定性高。

高耐久性

耐高负载设计，轴承采用世界品牌。二级压缩技术，相同功率下由两个机体承担负荷，轴承受力小。

应用行业

钢铁业、机械制造业、电力业、煤矿业、化纤业等。



ABD-B 双段常压（齿轮）系列

应用压力：6 ~ 13 bar.g

以下为 8 bar.g 数据

额定功率 (kW)	机型	齿速比	机体转速 (rpm)	风量 (m ³ /min)	轴功率 (kW)	比功率 (kW/m ³ /min)
18.5	ABD-240B	0.93	2950	3.48	19.60	5.63
22		1.18	2950	4.26	23.50	5.52
30		1.52	2950	5.67	31.80	5.61
30	ABD-420B	0.93	2950	5.89	32.60	5.53
37		1.08	2950	7.22	40.08	5.55
37		1.18	2950	7.49	41.74	5.57
45		1.52	2950	9.14	51.09	5.59
55	ABD-1030B	1.42	1490	11.86	63.60	5.36
75		1.87	1490	15.70	84.60	5.39
90		2.30	1490	19.10	105.98	5.55
90	ABD-1580B	1.46	1490	17.70	94.20	5.32
110		1.77	1490	21.45	115.40	5.38
132		2.09	1490	25.35	139.70	5.51
132	ABD-1900B	1.74	1490	26.34	141.05	5.35
160		2.09	1490	31.33	167.96	5.36
185		2.45	1490	36.37	197.53	5.43
132		1.09	1490	27.90	148.60	5.33
160	ABD-3300B	1.28	1490	32.33	173.28	5.36
185		1.42	1490	36.04	196.03	5.44
200		1.62	1490	40.70	224.05	5.50
220		1.80	1490	45.30	254.00	5.61
200	ABD-5600B	0.94	1490	40.00	211.30	5.28
220		1.07	1490	45.60	243.80	5.35
250		1.18	1490	50.34	275.03	5.46
280		1.28	1490	54.60	302.21	5.53
315		1.45	1490	61.30	344.90	5.63
355		1.57	1490	66.38	380.35	5.73

关于汉钟精机

上海汉钟精机股份有限公司，坐落于自然环境优美的上海市金山区枫泾古镇，地处沪杭高速公路、沪杭高铁与320国道交会处，位居长三角中心位置、地理位置优越。公司于2007年8月在深圳A股首发通过，成为上海市第一家台商投资上市企业。

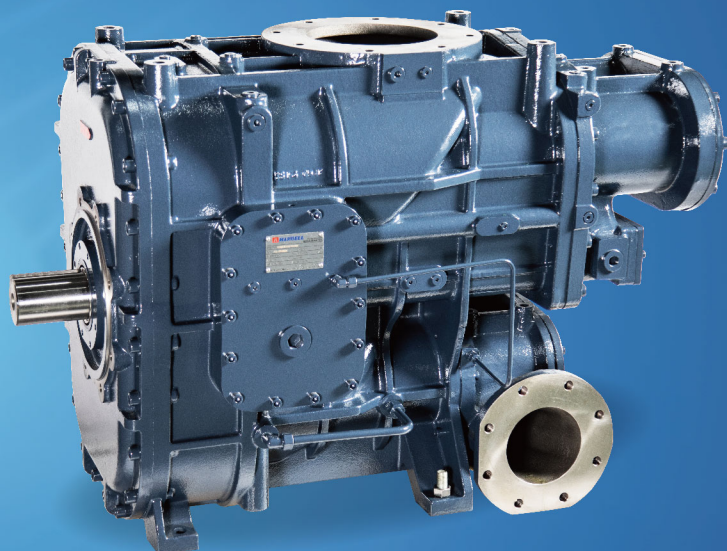
公司专业从事压缩机和泵相应技术的研制开发、生产销售及售后服务，广泛运用于各行各业，是重要的通用机电设备之一。经过多年的发展，已成为集压缩机及泵的设计研发、生产制造、品质保证、销售服务、能源管理于一体，并逐步向系统服务营运商延伸，成为中国大陆较具实力的压缩机生产厂家之一。

展望未来，我们将以广大的中国市场为基础来建立中国人自主的压缩机及泵关键技术与产业、达到世界第一的目标。汉钟，寓意着“敲响大汉民族产业之钟声”，“汉钟精机”将成为流体机电产业的世界领导品牌！让大汉钟声响彻世界！



ABD-BL

双段低压（齿轮）系列



产品特点

高效节能

采用顶尖双级压缩技术，精心计算压缩比，减少回流泄漏，提高容积效率。全系列达到 GB19153-2019 新国标一级能效。

优化结构

两级独立压缩单元采用整体化结构设计，根据不同压力设定不一样的压力比，有效降低机体内损失。使用内部油路雾化喷淋冷却，降低第二级压缩吸入温度，通过油冷达到等温压缩。增加轴封失效回油设计，可有效防止轴封渗漏。转子两侧采用多种密封组合结构，密封性好、耗工低。

低噪音

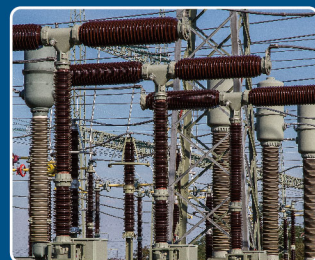
独家转子型线设计，采用德国加工设备制造，先进的三次元量床检测，确保零件尺寸精度。采用大转子低转速设计，确保噪音低、震动小、稳定性高。

高耐久性

耐高负载设计，轴承采用世界品牌。二级压缩技术，相同功率下由两个机体承担负荷，轴承受力小。

应用行业

纺织业、钢铁业、机械制造业、电力业等。



ABD-BL 双段低压（齿轮）系列

应用压力：4 ~ 6 bar.g

以下为 5 bar.g 数据

额定功率 (kW)	机型	齿速比	机体转速 (rpm)	风量 (m ³ /min)	轴功率 (kW)	比功率 (kW/m ³ /min)
22	ABD-420BL	0.93	2950	5.89	26.90	4.57
30		1.18	2950	7.50	34.27	4.57
37		1.52	2950	9.20	42.23	4.59
45	ABD-1030BL	1.42	1490	11.90	52.78	4.44
55		1.87	1490	15.75	70.21	4.46
75		2.30	1490	19.16	88.00	4.59
75	ABD-1580BL	1.46	1490	17.80	78.50	4.41
90		1.77	1490	21.60	96.33	4.46
110		2.09	1490	25.50	116.50	4.57
110	ABD-1900BL	1.74	1490	26.45	116.10	4.39
132		2.09	1490	31.43	139.38	4.43
160		2.45	1490	36.28	163.05	4.49
110	ABD-3300BL	1.09	1490	28.04	123.44	4.40
132		1.28	1490	32.49	144.80	4.46
160		1.42	1490	36.22	162.81	4.50
185		1.62	1490	40.90	186.08	4.55
200		1.80	1490	45.53	210.95	4.63
160	ABD-5600BL	0.94	1490	40.20	175.49	4.37
185		1.07	1490	45.83	202.48	4.42
200		1.18	1490	50.60	228.40	4.51
220		1.28	1490	54.87	250.99	4.57
250		1.45	1490	61.61	286.44	4.65
280		1.57	1490	66.71	315.89	4.74

关于汉钟精机

上海汉钟精机股份有限公司，坐落于自然环境优美的上海市金山区枫泾古镇，地处沪杭高速公路、沪杭高铁与320国道交会处，位居长三角中心位置、地理位置优越。公司于2007年8月在深圳A股首发通过，成为上海市第一家台商投资上市企业。

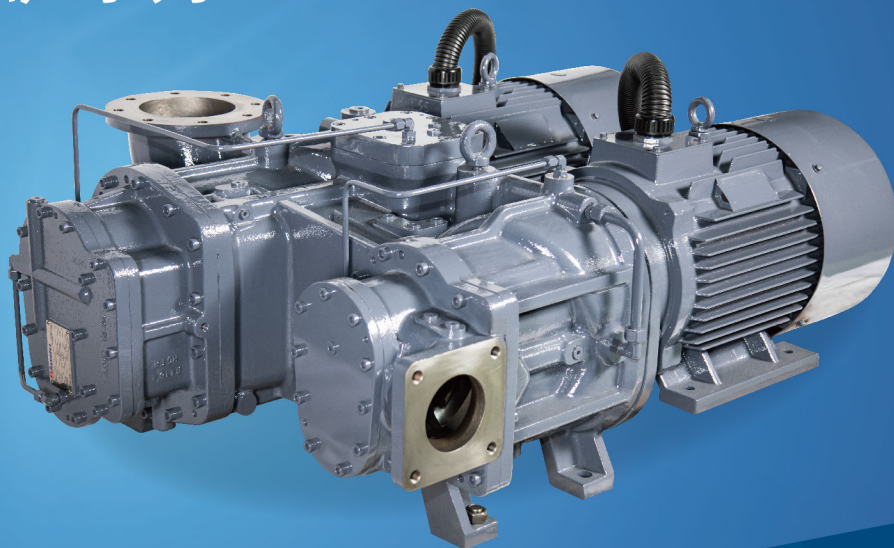
公司专业从事压缩机和泵相应技术的研制开发、生产销售及售后服务，广泛运用于各行各业，是重要的通用机电设备之一。经过多年的发展，已成为集压缩机及泵的设计研发、生产制造、品质保证、销售服务、能源管理于一体，并逐步向系统服务营运商延伸，成为中国大陆较具实力的压缩机生产厂家之一。

展望未来，我们将以广大的中国市场为基础来建立中国人自主的压缩机及泵关键技术与产业、达到世界第一的目标。汉钟，寓意着“敲响大汉民族产业之钟声”，“汉钟精机”将成为流体机电产业的世界领导品牌！让大汉钟声响彻世界！



ABD-D

双段常压（双永磁）系列



产品特点

高效节能

采用顶尖双级压缩技术，搭配高效永磁电机，电机与螺杆阳转子采用内嵌式一体轴直连结构，100% 传动效率，两级机体可无级变速，调整级间压力，适用多种排气压力需求，保证机体性能最优。全系列达到 GB19153-2019 新国标一级能效。

优化结构

两级独立压缩单元采用整体化结构设计，降低机体内损失。使用内部油路雾化喷淋冷却，降低第二级压缩吸入温度，通过油冷达到等温压缩。增加轴封失效回油设计，可有效防止轴封渗漏。转子两侧采用多种密封组合结构，密封性好、耗工低。

低噪音

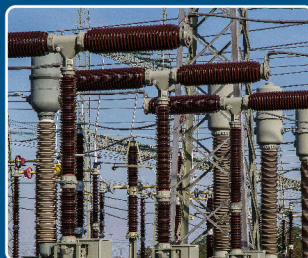
独家转子型线设计，采用德国加工设备制造，先进的三次元量床检测，确保零件尺寸精度。无电机轴承，无齿轮咬合，无联轴器传动，有效降低了噪音来源，运行过程中噪音更低。

高耐久性

耐高负载设计，轴承采用世界品牌。二级压缩技术，相同功率下由两个机体承担负荷，轴承受力小。

应用行业

钢铁业、机械制造业、电力业、煤矿业、化纤业等。



ABD-D 双段常压（双永磁）系列

应用压力：6 ~ 10 bar.g

额定功率 (kW)	机型	排气压力 (bar.g)	风量 (m ³ /min)	轴功率 (kW)	比功率 (kW/m ³ /min)
55	ABD-1030D (M=1A1)	6	14.8	72.9	4.92
		8	12.9	72.8	5.65
		10	11.2	72.8	6.50
75	ABD-1030D (M=2A1)	6	18.1	89.0	4.93
		8	15.9	89.1	5.61
		10	13.8	87.6	6.36
90	ABD-1560D (M=1A1)	6	21.2	109.7	5.17
		8	19.1	109.4	5.73
		10	17.1	111.9	6.54
110	ABD-1560D (M=2A1)	6	26.2	137.5	5.26
		8	24.4	132.7	5.44
		10	20.5	131.9	6.44

关于汉钟精机

上海汉钟精机股份有限公司，坐落于自然环境优美的上海市金山区枫泾古镇，地处沪杭高速公路、沪杭高铁与320国道交会处，位居长三角中心位置、地理位置优越。公司于2007年8月在深圳A股首发通过，成为上海市第一家台商投资上市企业。

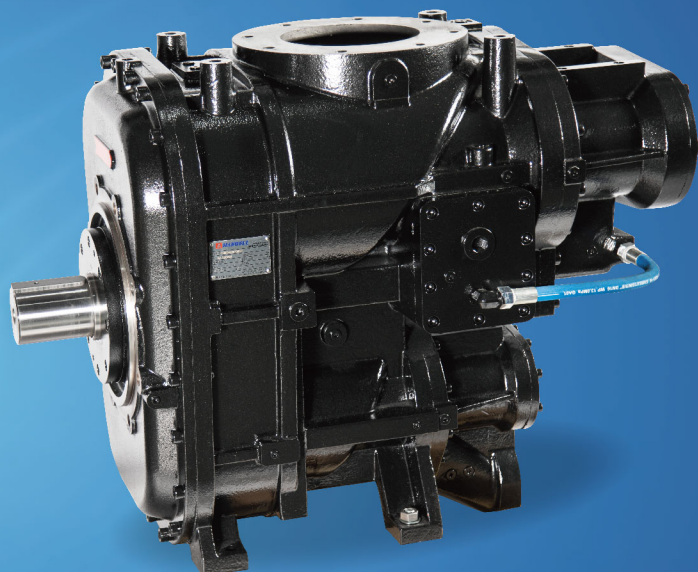
公司专业从事压缩机和泵相应技术的研制开发、生产销售及售后服务，广泛运用于各行各业，是重要的通用机电设备之一。经过多年的发展，已成为集压缩机及泵的设计研发、生产制造、品质保证、销售服务、能源管理于一体，并逐步向系统服务营运商延伸，成为中国大陆较具实力的压缩机生产厂家之一。

展望未来，我们将以广大的中国市场为基础来建立中国人自主的压缩机及泵关键技术与产业、达到世界第一的目标。汉钟，寓意着“敲响大汉民族产业之钟声”，“汉钟精机”将成为流体机电产业的世界领导品牌！让大汉钟声响彻世界！



AAD-A/B

双段中压系列



产品特点

高效节能

采用特殊定制合金钢双螺杆材料，提高转子强度，提升转子使用寿命。采用进口高效轴承，先进的耐高温和耐高压轴承设计，大幅度延长使用寿命。

优化结构

两级独立压缩单元采用整体化结构设计，降低机体内损失。使用内部油路雾化喷淋冷却，降低第二级压缩吸入温度，通过油冷达到等温压缩。增加轴封失效回油设计，可有效防止轴封渗漏。转子两侧采用多种密封组合结构，密封性好、耗工低。

高扭矩驱动

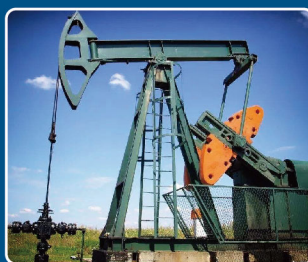
特制加粗加强伸出轴，有效提高扭矩强度，可使用各种驱动扭矩。

低噪音

独家转子型线设计，采用德国加工设备制造，先进的三次元量床检测，确保零件尺寸精度。采用大转子低转速设计，确保噪音低、震动小、稳定性高。

应用行业

钻井业、吹瓶业、机械制造业、煤矿业等。



AAD-A/B 双段中压系列

应用压力：17 ~ 35 bar.g

以下为 1800 rpm 数据

机型	齿速比	排压 (bar.g)	排温 (°C)	排风量 (m ³ /min)	轴功率 (kW)
AAD-1560A	1.13	18	95	16.40	140.40
		20	100	15.90	151.00
		25	105	15.40	160.00
		30	115	14.80	173.60
AAD-1560B	1.26	18	95	17.50	147.00
		20	100	16.90	155.80
		25	105	16.70	179.40
		30	115	16.50	212.70
AAD-1560B	1.57	18	95	23.70	195.10
		20	100	22.90	209.50
		25	105	22.70	238.10
		30	115	22.40	282.30
AAD-2600B	1.27	18	95	25.70	209.70
		20	100	25.40	220.30
		25	105	24.70	244.90
		30	115	24.10	263.40
AAD-2600B	1.09	18	95	29.70	242.50
		20	100	29.30	254.70
		25	105	28.50	283.20
		30	115	27.90	304.50
AAD-2600B	1.52	18	95	35.70	291.90
		20	100	35.30	306.70
		25	105	34.30	341.00
		30	115	33.50	366.60

关于汉钟精机

上海汉钟精机股份有限公司，坐落于自然环境优美的上海市金山区枫泾古镇，地处沪杭高速公路、沪杭高铁与320国道交会处，位居长三角中心位置、地理位置优越。公司于2007年8月在深圳A股首发通过，成为上海市第一家台商投资上市企业。

公司专业从事压缩机和泵相应技术的研制开发、生产销售及售后服务，广泛运用于各行各业，是重要的通用机电设备之一。经过多年的发展，已成为集压缩机及泵的设计研发、生产制造、品质保证、销售服务、能源管理于一体，并逐步向系统服务营运商延伸，成为中国大陆较具实力的压缩机生产厂家之一。

展望未来，我们将以广大的中国市场为基础来建立中国人自主的压缩机及泵关键技术与产业、达到世界第一的目标。汉钟，寓意着“敲响大汉民族产业之钟声”，“汉钟精机”将成为流体机电产业的世界领导品牌！让大汉钟声响彻世界！



AYD-A

双段干式无油系列



产品特点

新设计、新标准

压缩空气纯洁无油，达到 class 0 标准，可广泛应用于各种食品、电子、制药等行业。

特殊涂层工艺

螺杆表面和壳体内部采用特殊定制涂层材料，极大改善压缩效率。特殊的进口涂层材料与涂层工艺保证了转子的耐高温性、耐高压性、耐酸碱性与耐磨性，提高使用寿命。

结构优化

内部采用高效非接触式密封结构，可靠性好。先进的耐高温和耐高压轴承设计，大幅提高轴承的使用寿命。独有的液冷却壳体设计，冷却效果佳。齿轮主轴密封防泄漏设计，密封失效时可回漏至油箱。

智能监控

机体内部多个压力和温度传感器，对压缩机进行实时监控，可防范意外事故，发生故障时及时报警。

维护成本更低

比传统的空压机节省润滑油、油过滤器及油气分离芯等消耗品，降低保养维护费用。

应用行业

医疗业、实验室应用、电子业应用、食品业、包装业等。



AYD-A 双段干式无油系列

以下为 8 bar.g 数据

额定功率 (kW)	机型	齿速比	驱动转速 (rpm)	风量 (m ³ /min)	轴功率 (kW)	比功率 (kW/m ³ /min)
55	AYD-200A	3.26	2950	8.60	59.60	6.90
75		4.36	2950	12.10	81.20	6.70
90		5.10	2950	14.40	94.40	6.60
110	AYD-360A	3.71	2950	18.10	117.20	6.50
132		4.19	2950	20.80	132.50	6.40
145		4.62	2950	23.10	146.70	6.40
160	AYD-670A	4.44	1485	27.10	170.00	6.26
200		5.50	1485	34.50	212.50	6.16
250		6.76	1485	43.10	269.70	6.26
275		7.08	1485	45.20	284.80	6.30

关于汉钟精机

上海汉钟精机股份有限公司，坐落于自然环境优美的上海市金山区枫泾古镇，地处沪杭高速公路、沪杭高铁与320国道交会处，位居长三角中心位置、地理位置优越。公司于2007年8月在深圳A股首发通过，成为上海市第一家台商投资上市企业。

公司专业从事压缩机和泵相应技术的研制开发、生产销售及售后服务，广泛运用于各行各业，是重要的通用机电设备之一。经过多年的发展，已成为集压缩机及泵的设计研发、生产制造、品质保证、销售服务、能源管理于一体，并逐步向系统服务营运商延伸，成为中国大陆较具实力的压缩机生产厂家之一。

展望未来，我们将以广大的中国市场为基础来建立中国人自主的压缩机及泵关键技术与产业、达到世界第一的目标。汉钟，寓意着“敲响大汉民族产业之钟声”，“汉钟精机”将成为流体机电产业的世界领导品牌！让大汉钟声响彻世界！

