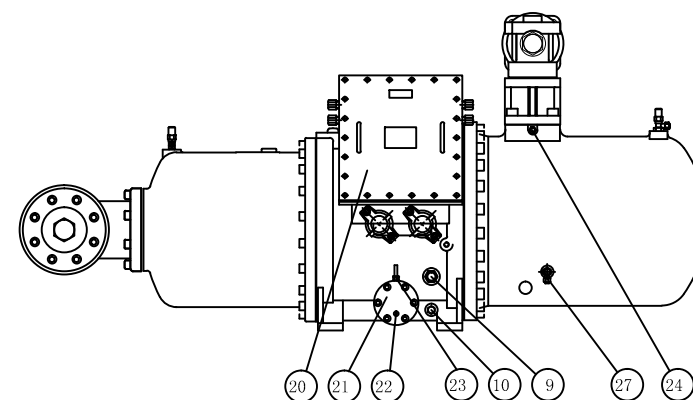
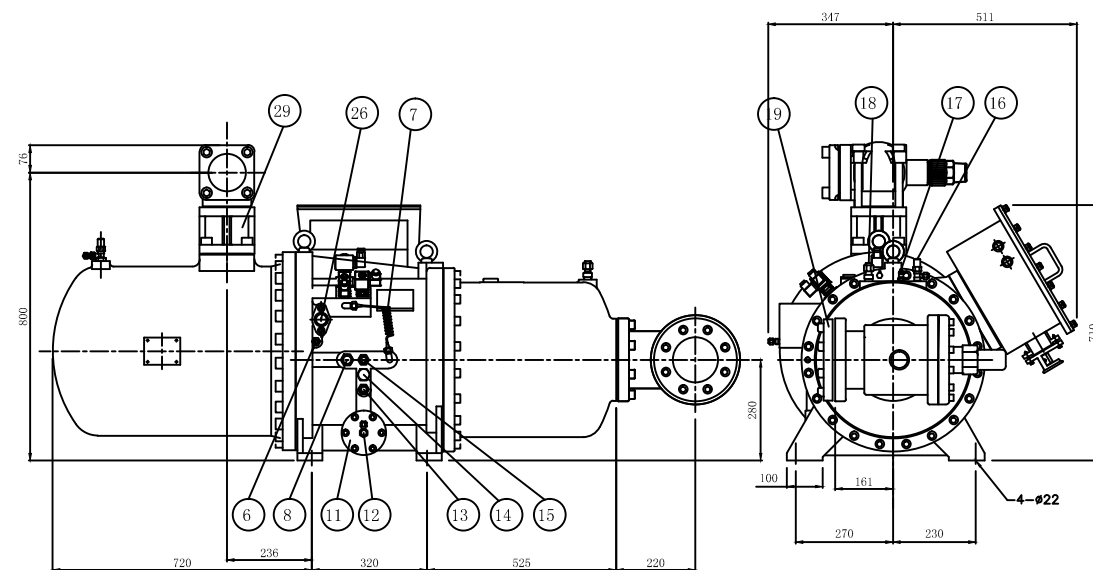
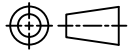



No.	名称	备注	No.	名称	备注
1	高压侧角阀	1/4"Flare	15	入油接头	5/8"Flare, 选配
2	排气出口法兰	3"	16	低压侧角阀	1/4"Flare
3	防爆容调电磁阀	50% 负载使用 (SV2)	17	冷媒充灌阀	1/4"Flare
4	防爆容调电磁阀	75%	18	马达液冷媒喷射口	5/8"Flare,
5	防爆容调电磁阀	25% 负载使用	19	吸气入口法兰	5"
6	机体压缩室喷射口 (油或冷媒)	3/8"Flare,	20	接线盒	防爆型
7	毛细管	标配	21	清洁孔盖法兰	标配
8	油路视窗	标配	22	泄油阀	标配
9	油位视窗	标配	23	防爆油位开关	标配
10	防爆机油加热器	300W	24	排气温度感测器	110° C
11	机油过滤器	标配	25	塞头	标配
12	压差开关接头 (二次侧)	W型为选配	26	节能孔	1-1/8" 烧焊
13	出油接头	5/8"Flare, 选配	27	溢流孔	选配
14	油路阻断销	选配	28	防爆容调电磁阀	无段容调电磁阀 (SV1)
			29	止回阀	3"

*关断阀皆为选配零件



注：标准油分

Model	RC-2-620Ex(Motor A&B 水平)		
Name	Compressor outline		
		Ver.	01