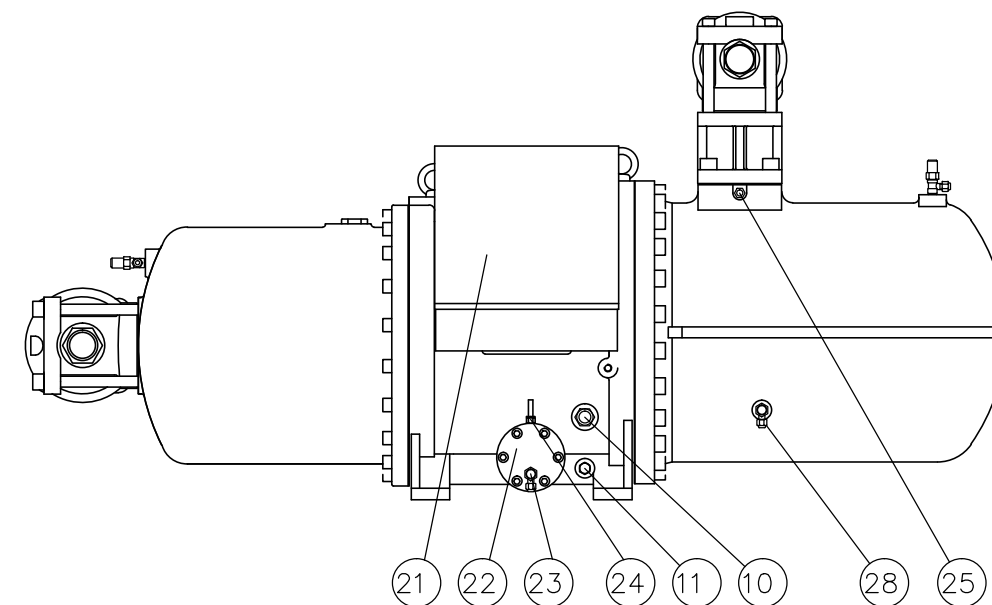
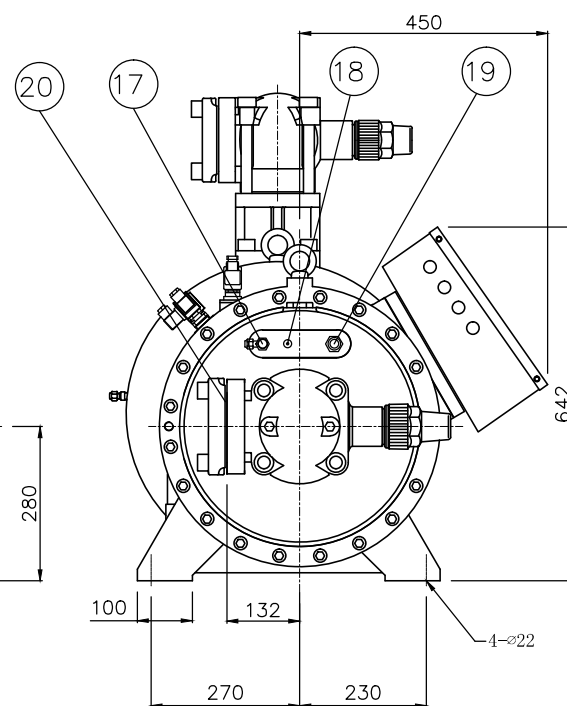
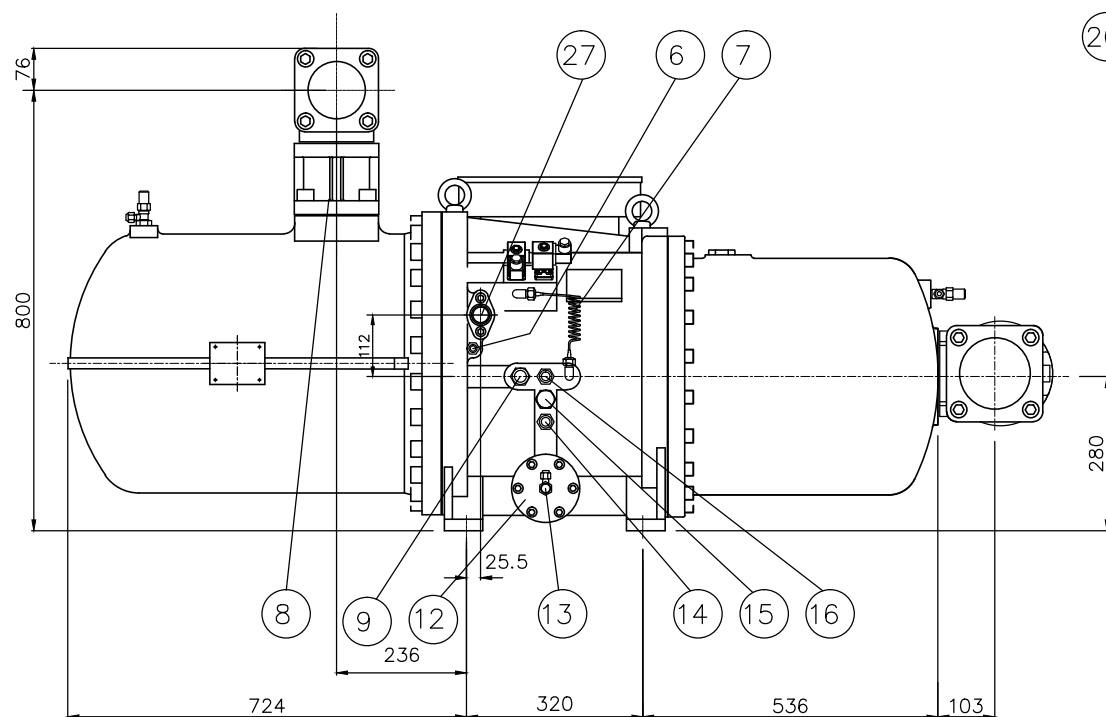
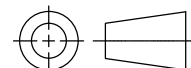



No.	名称	备注	No.	名称	备注
1	高压侧角阀	1/4"Flare	16	入油接头	5/8"Flare, 选配
2	排气出口法兰	3"	17	低压测角阀	1/4"Flare
3	容调电磁阀	50% 负载使用	18	冷媒充灌阀	1/4"Flare
4	容调电磁阀	75% 负载使用	19	马达液冷媒喷射口	5/8"Flare, 选配
5	容调电磁阀	25% 负载使用	20	吸气入口法兰	4"
6	机体压缩室喷射口 (油或冷媒)	3/8"Flare, 选配	21	接线盒	标准
7	毛细管		22	清洁孔盖法兰	
8	止回阀(方型)	3"	23	泄油阀	选配
9	油路视窗		24	油位开关	选配
10	油位视窗		25	排气温度感测器	110° C
11	机油加热器	300W	26	塞头	
12	机油过滤器		27	节能孔	1 1/8", 烧焊
13	压差开关接头(二次侧)	选配	28	溢流孔	选配
14	出油接头	5/8"Flare, 选配	29	容调电磁阀	无段容调使用, 选配
15	油路阻断销	选配			

\*关断阀皆为选配零件



Model	RC-2-550B		
Name	Compressor outline		
		Ver.	01