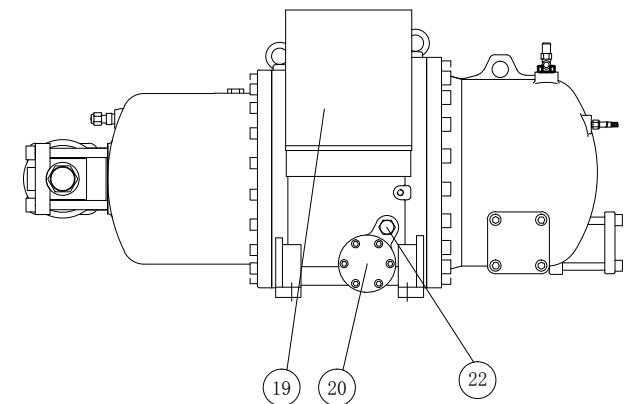
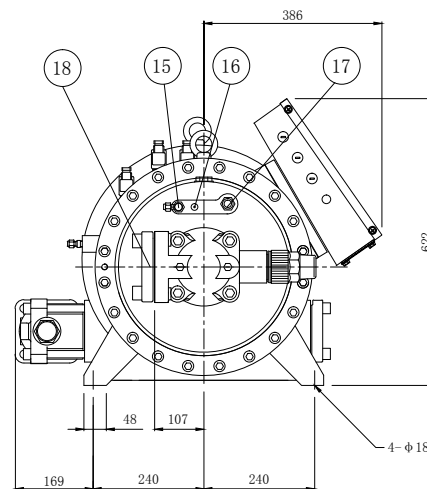
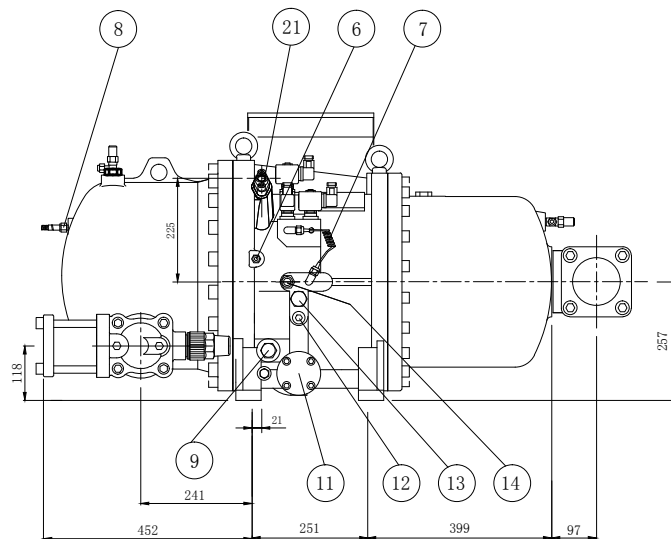
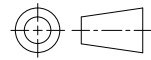


No.	名称	备注	No.	名称	备注
1	高压侧角阀	1/4"Flare	13	油路阻断销	选配
2	排气出口法兰	2-1/2"	14	入油接头	5/8"Flare
3	容调电磁阀	50% 负载使用	15	低压侧角阀	1/4"Flare
4	容调电磁阀	75% 负载使用	16	冷媒充灌阀	1/4"Flare
5	容调电磁阀	25% 负载使用	17	马达液冷媒喷射口	5/8"Flare
6	机体压缩室喷射口 (油或冷媒)	3/8"Flare	18	吸气入口法兰	3"
7	毛细管		19	接线盒	标准型
8	排气温度感测器	110° C	20	清洁孔盖法兰	
9	塞头		21	节能孔	5/8"
10	塞头	1/2"NPT	22	塞头	
11	机油过滤器		23	容调电磁阀	无段容调使用, 选配
12	出油接头	5/8"NPT			

*关断阀皆为选配零件



7					件号	31364-B53131-SH	图号	
6					品名	水平油分外观图1(先关断阀+后止回阀)	图档	
5					材质	RC-2-230\260 A&B-P	绘图	审查核准
4					比例	1/14	日期	2015.08.29
3						单位	mm	田亚
2								
1								
项次	日期	更改事项	更改者	核准	 上海漢鐘精機股份有限公司 SHANGHAI HANBELL PRECISE MACHINERY CO., LTD.			