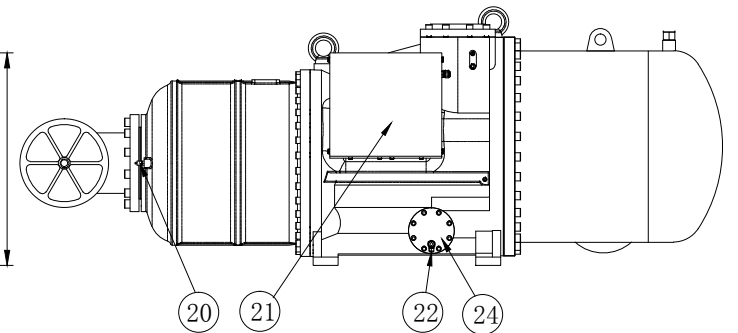
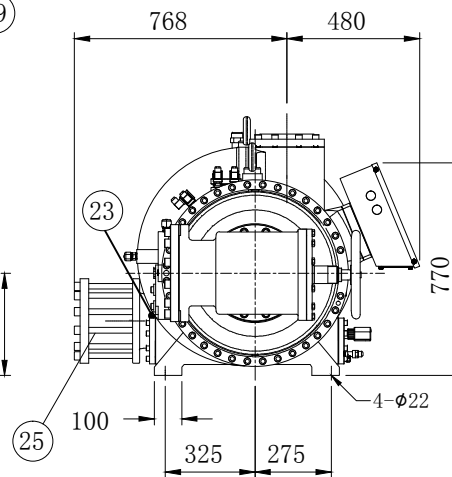
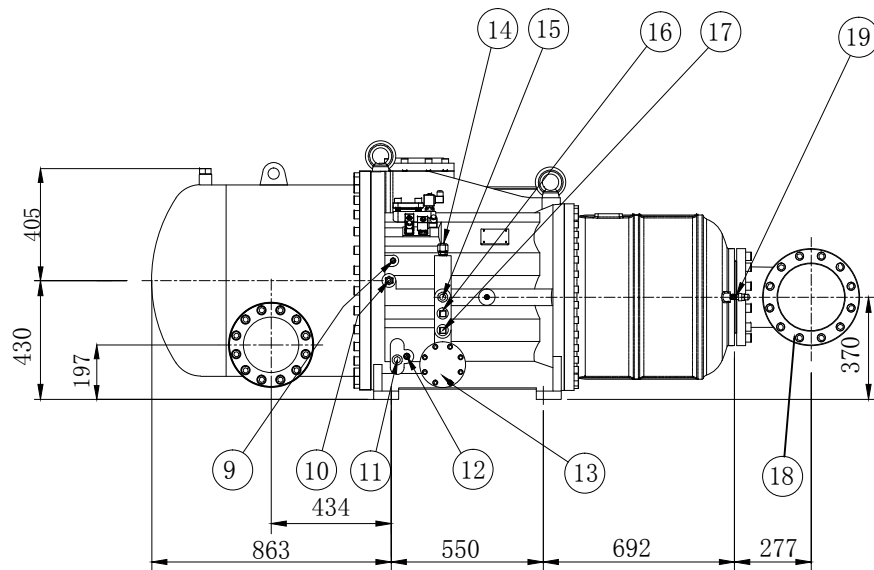
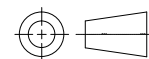


No.	Name	Note	No.	Name	Note
1	高壓側角閥	1/4"Flare	14	入油接頭	3/4"Flare, 選配
2	安全閥	選配	15	油路觀油鏡	
3	排气出口法兰	6"	16	油路阻斷銷	選配
4	经济器接口	2 1/8", solder	17	出油接頭	3/4"Flare, 選配
5	容调电磁阀电磁阀		18	吸氣入口法蘭	8"
6	容调电磁阀电磁阀		19	低壓側角閥	1/4"Flare
7	容调电磁阀电磁阀		20	冷媒充灌閥	1/4"Flare
8	容调电磁阀电磁阀		21	接線盒	標準型
9	位置指示器	選配	22	洩油閥	1/4"Flare
10	機體壓縮室噴射口 (油或冷媒)	5/8"Flare	23	排氣溫度感測器	110° C
11	油位觀油鏡		24	清洁孔盖法兰	选配
12	油平衡閥	1/2"Flare, 選配	25	水平止回閥	6"选配
13	機油過濾器				

*關斷閥皆為選配零件



件号	图号			
品名	水平油分外观图(带阀)	图档		
材质	RC-2-1270/1530 A&B-P	绘图	审查	核准
比例	1/14	日期	2015.08.29	
		单位	mm	
		周铭		
项次	日期	更改事项	更改者	



上海漢鐘精機股份有限公司
SHANGHAI HANBELL PRECISE MACHINERY CO., LTD.