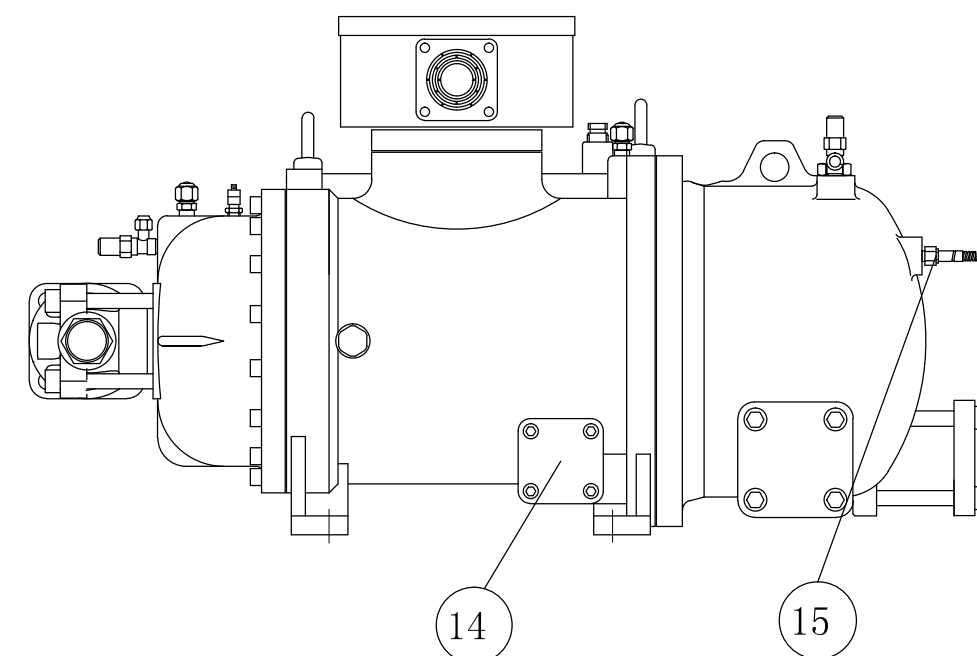
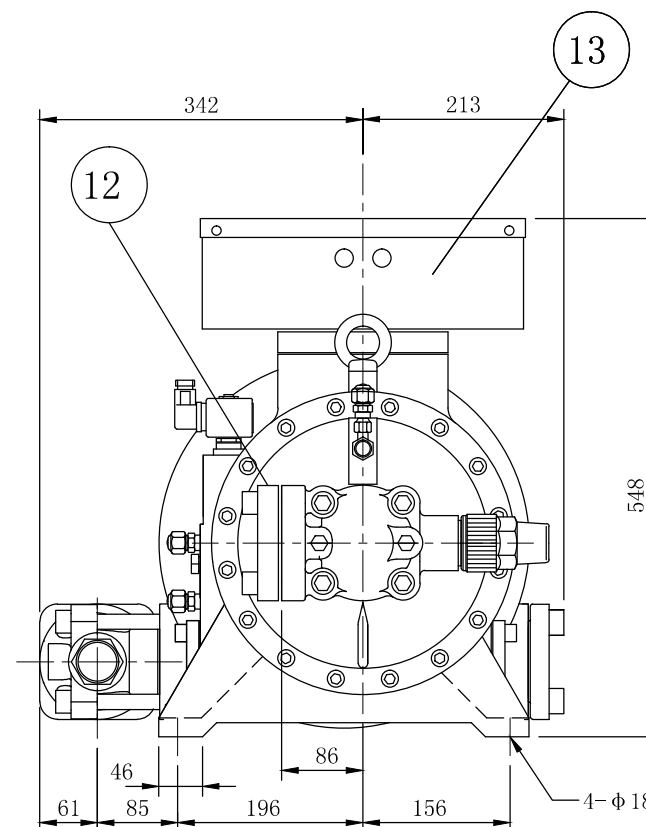
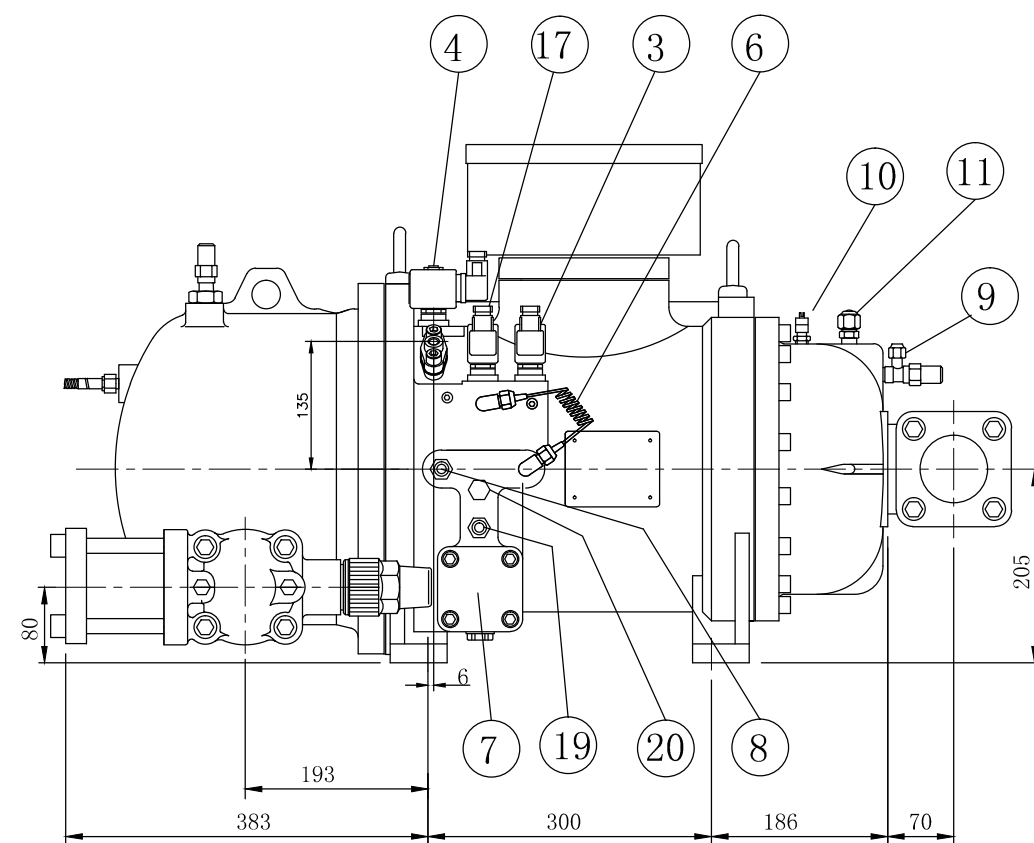


No.	名称	备注	No.	名称	备注
1	高压侧角阀	1/4"Flare	11	马达液冷媒喷射口	3/8"Flare, 选配
2	排气出口法兰	2"	12	吸气入口法兰	2"
3	容调电磁阀	33% (NC)	13	接线盒	标准型
4	容调电磁阀	66% (NC)	14	清洁孔盖法兰	
5	机体压缩室喷射口 (油或冷媒)	3/8"Flare, 选配	15	排气温度感测器	110° C
6	毛细管		16	节能孔	5/8", 选配
7	机油过滤器		17	容调电磁阀	无段容调使用, 选配
8	入油接头	3/8"Flare, 选配	18	塞头	1/2"NPT
9	低压侧角阀	1/4"Flare	19	出油接头	3/8"Flare, 选配
10	冷媒充灌阀	1/4"Flare	20	油路阻断销	选配

*关断阀皆为选配零件



单位:
公制mm

Model	RC2-100/140A&B-P		
Name	Compressor outline		
		Ver.	01